



SUOMEN HIIHTOKESKUKSET

Tunnusluvut 2011



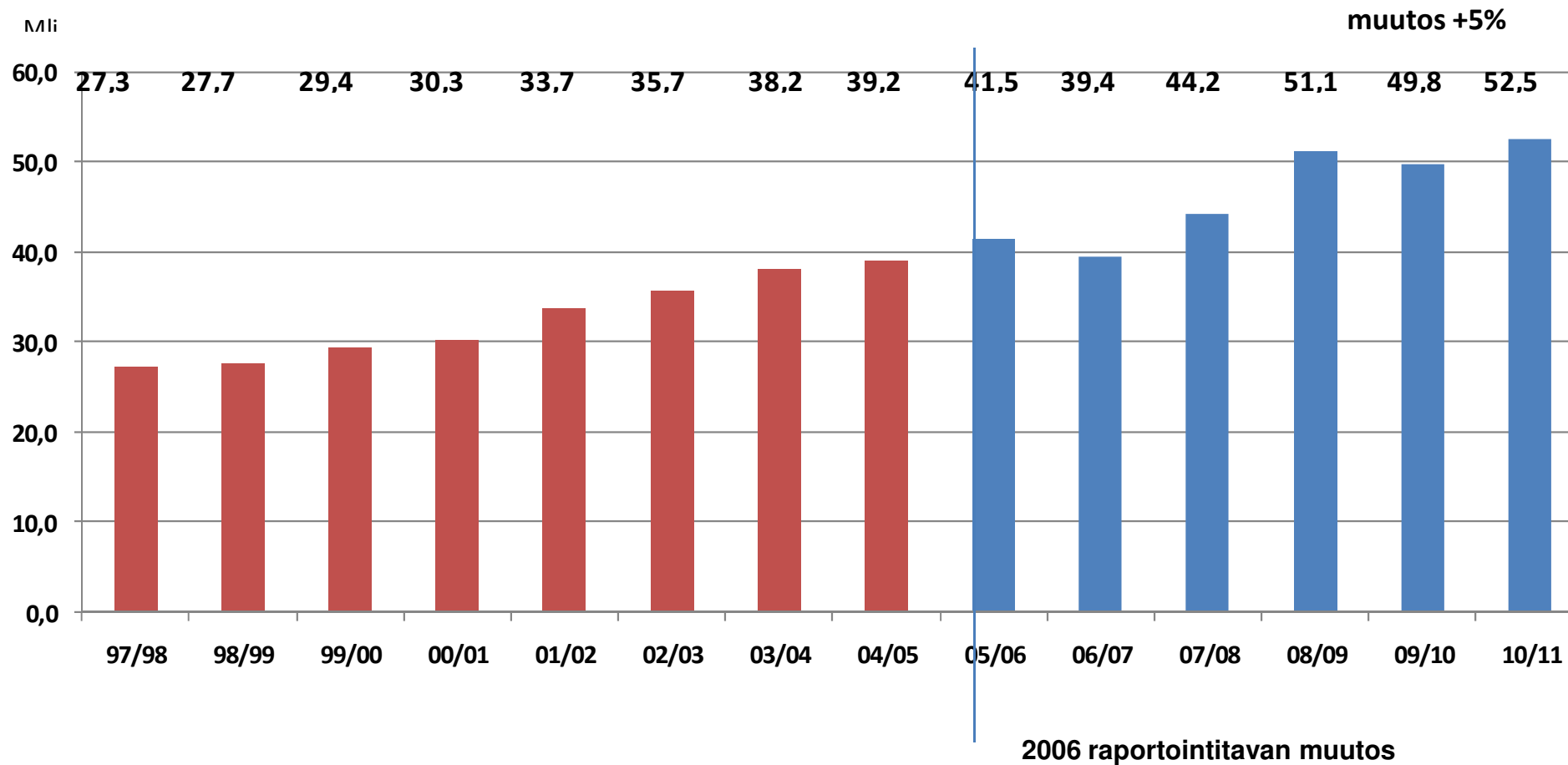
Kausikatsaus 2011

- Etupainotteinen talvi → kausi käynnistyi marraskuussa ja asiakasmäärät pysyivät korkealla jo alkukaudesta
- Olosuhteiden ansiosta Etelä- ja Keski-Suomen hiihtokeskuksissa päästiin hyvän normitalven tulokseen
- Suurissa matkailukeskuksissa haastava vuosi: Pohjoisen lumimäärä vähäinen, lomakalenteri epäedullinen (Joulu, Uusi-Vuosi). Hiihtolomaviikkojen kovat tuulet ja pakkaset verottivat laskijoiden määrää.
- Pääsiäinen ajoittui myöhään, huhtikuun kokonaismyynti vastaa lähes eurolleen vuoden takaista.
- Yritysryhmät ovat palaamassa hiihtokeskuksiin.
- Kasvuohjelma Wernerin on tuottanut erityisen merkittäviä tuloksia. Konseptiin ja Wernerin Park -panostaminen kannattaa.
- Toimialalla panostetaan maltillisiin investointeihin ja palveluliiketoiminnan kehittämiseen. Kaudet eivät ole vertailukelpoisia; kohonneet energia- ja palkkakustannukset ovat kasvun uhka.

Alustava kauden muutos + 5%



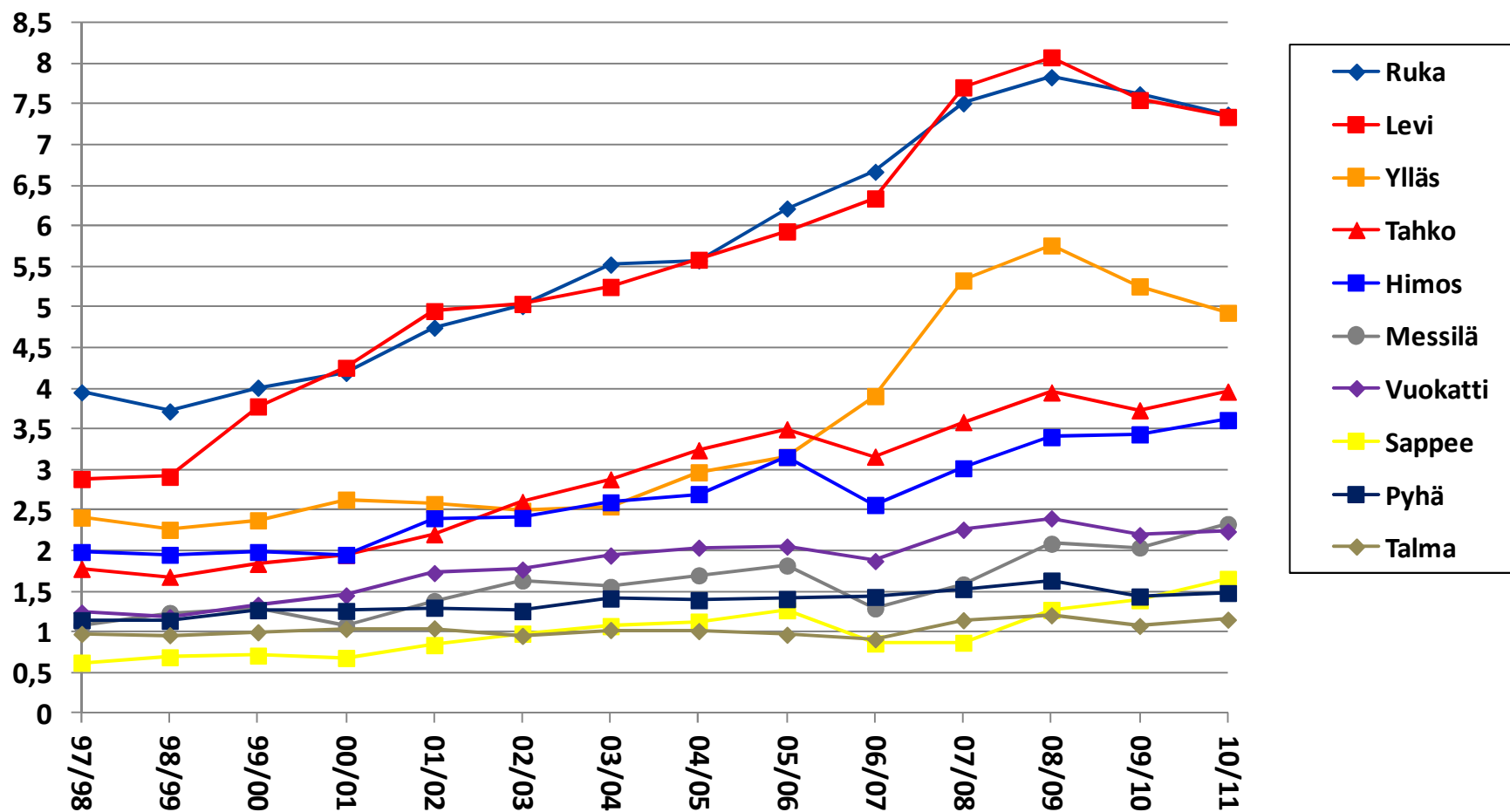
Hissilipunmyynti (sis. alv 9%)





10 suurimman myynnit 97- 11

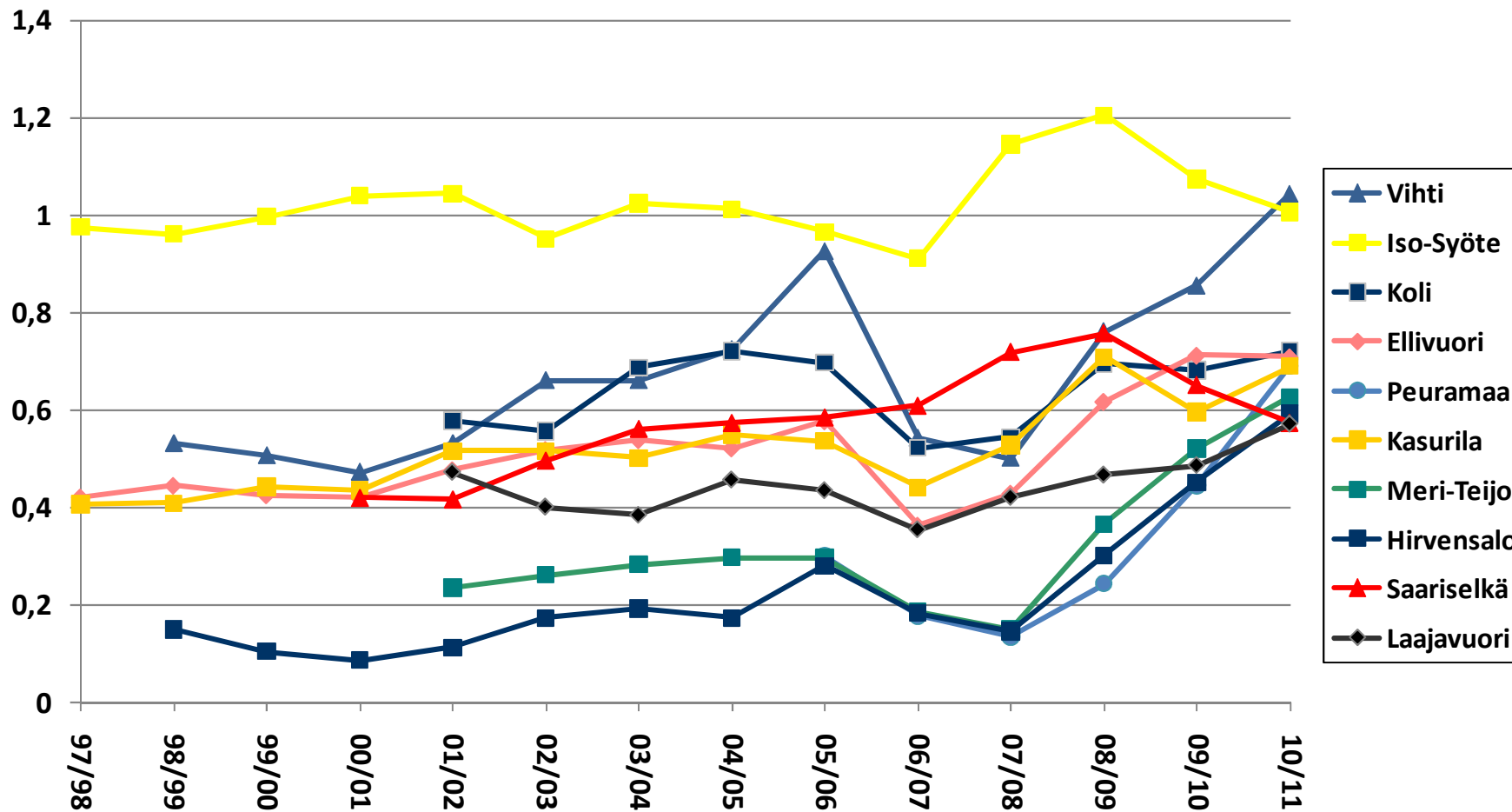
Milj €





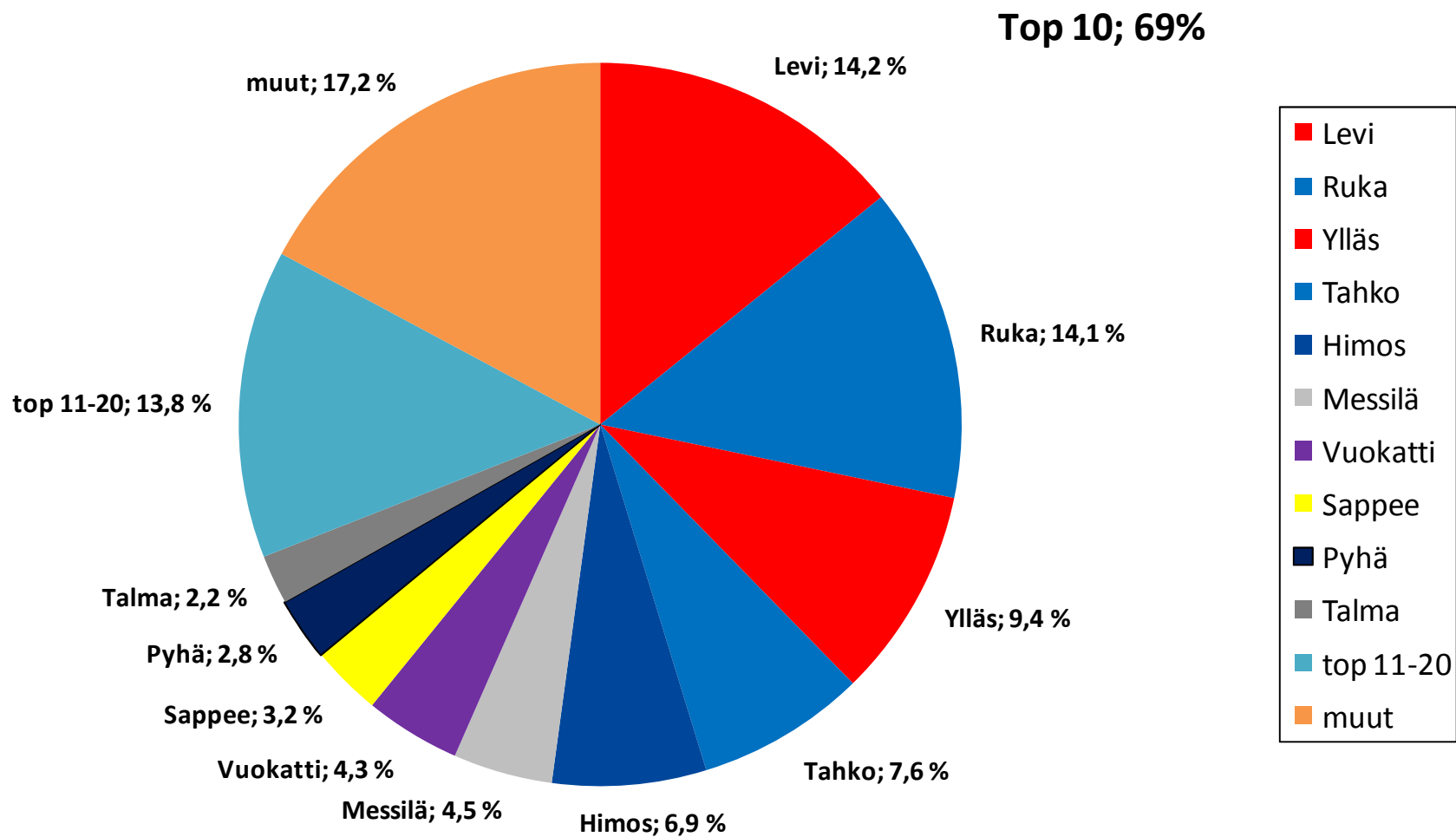
11-20 myynnit 97-11

Milj €



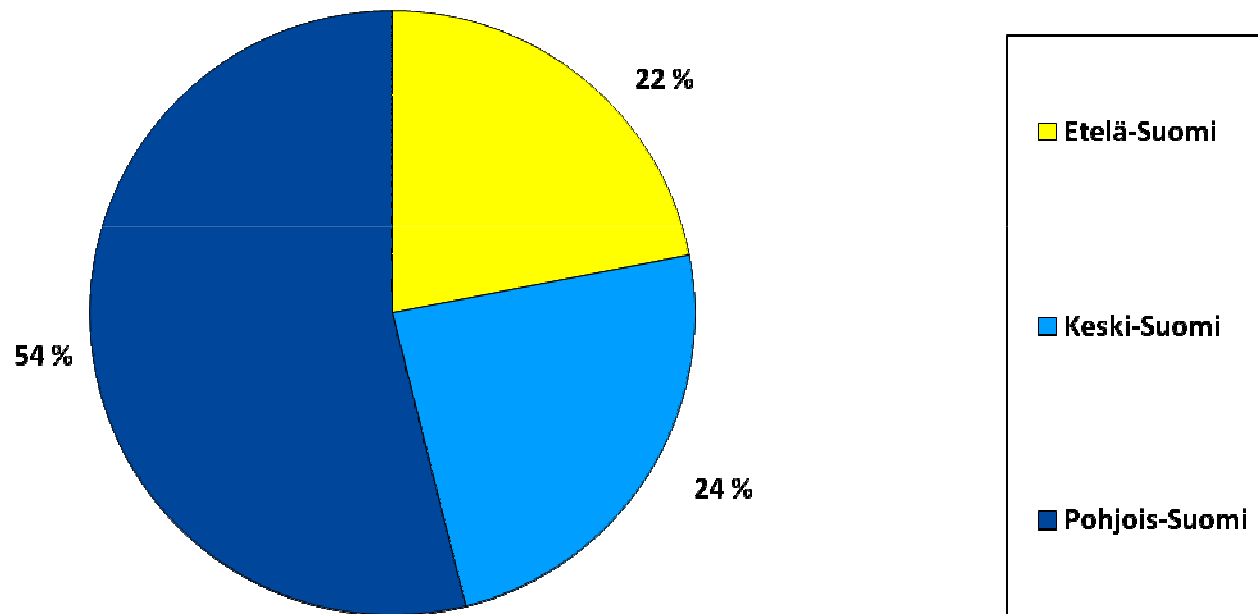


Markkinaosuudet kokoluokittain 2011



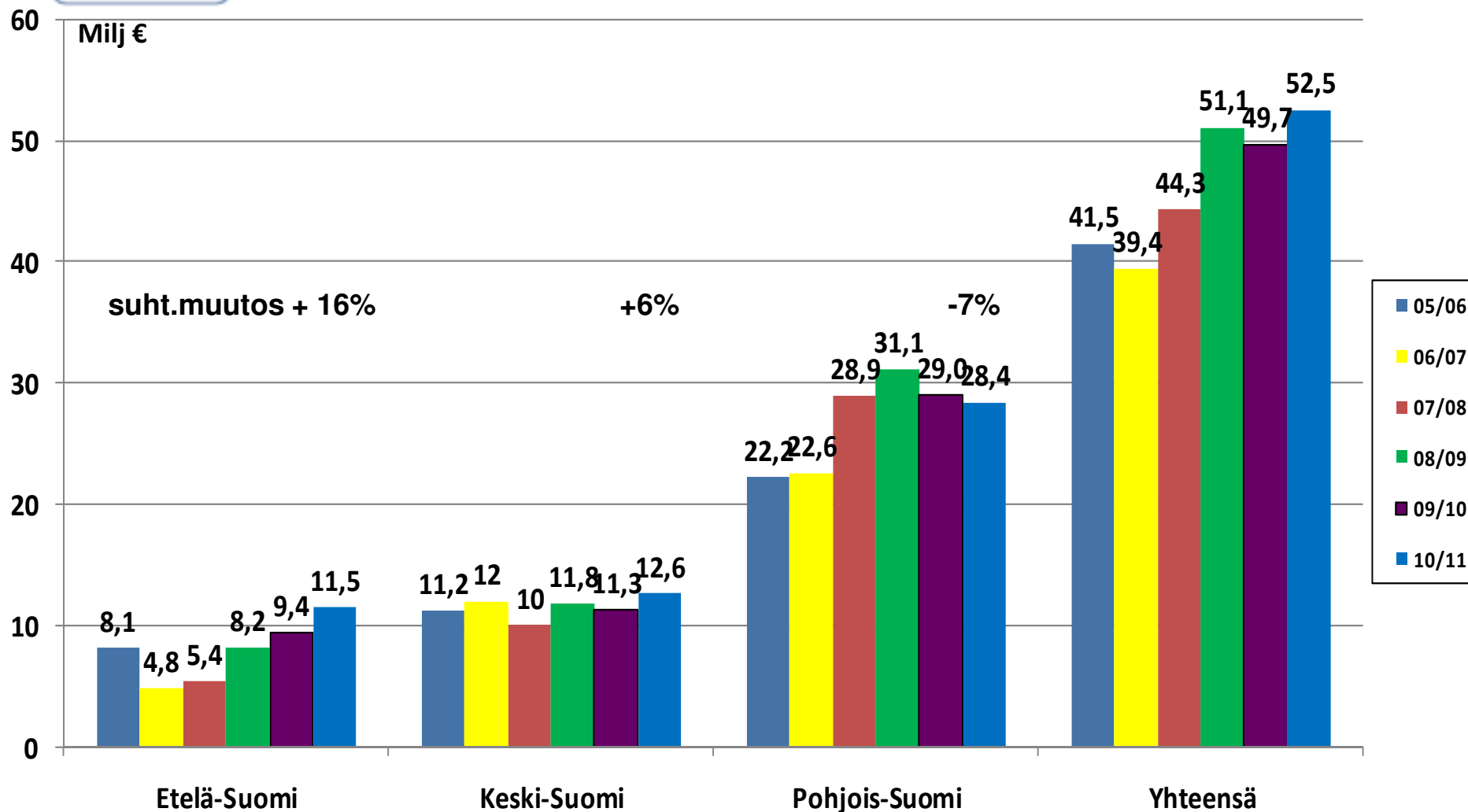


Myynnin jakauma alueittain





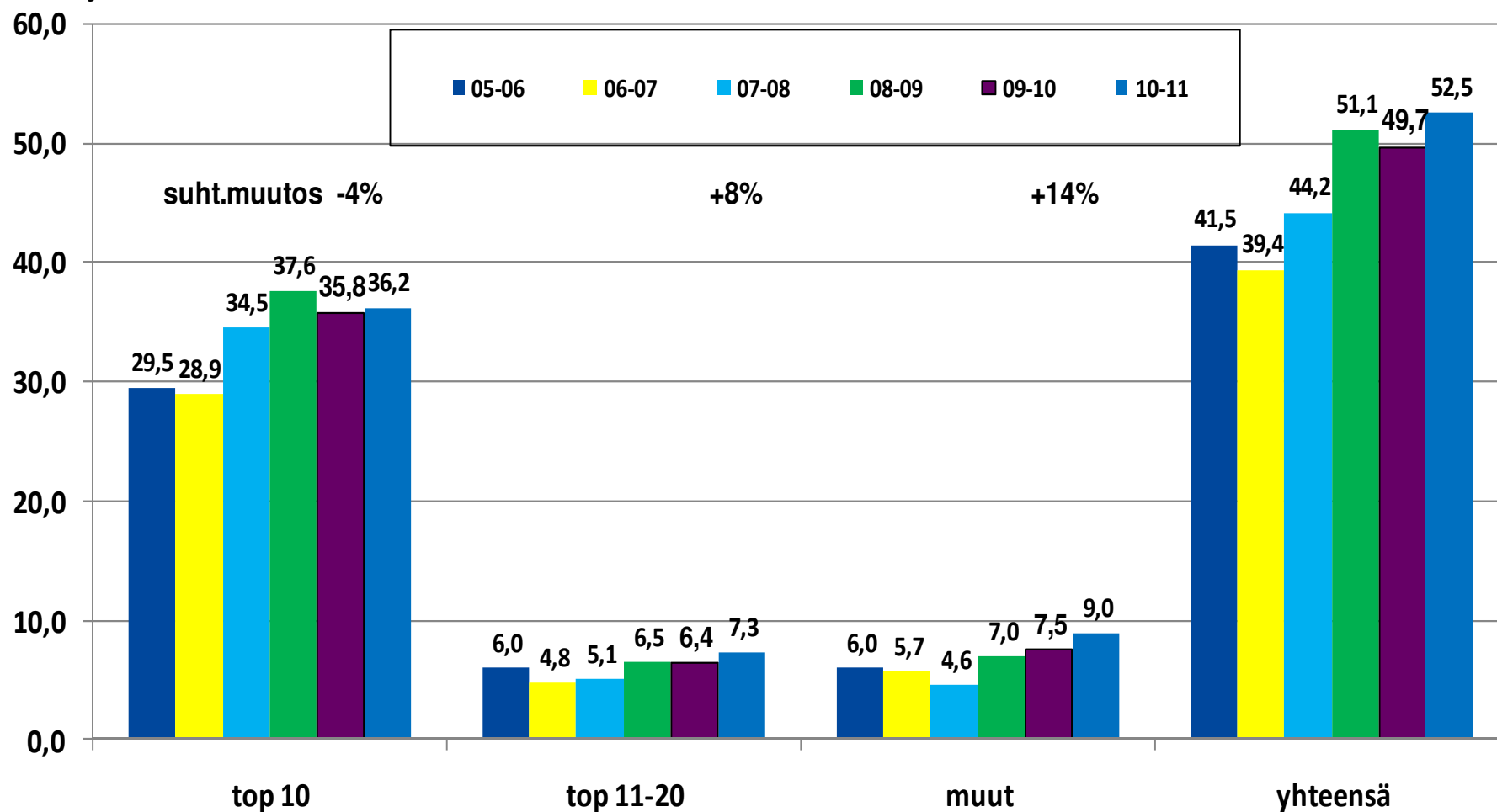
Myynti alueittain





Myynnin muutos kokoluokittain

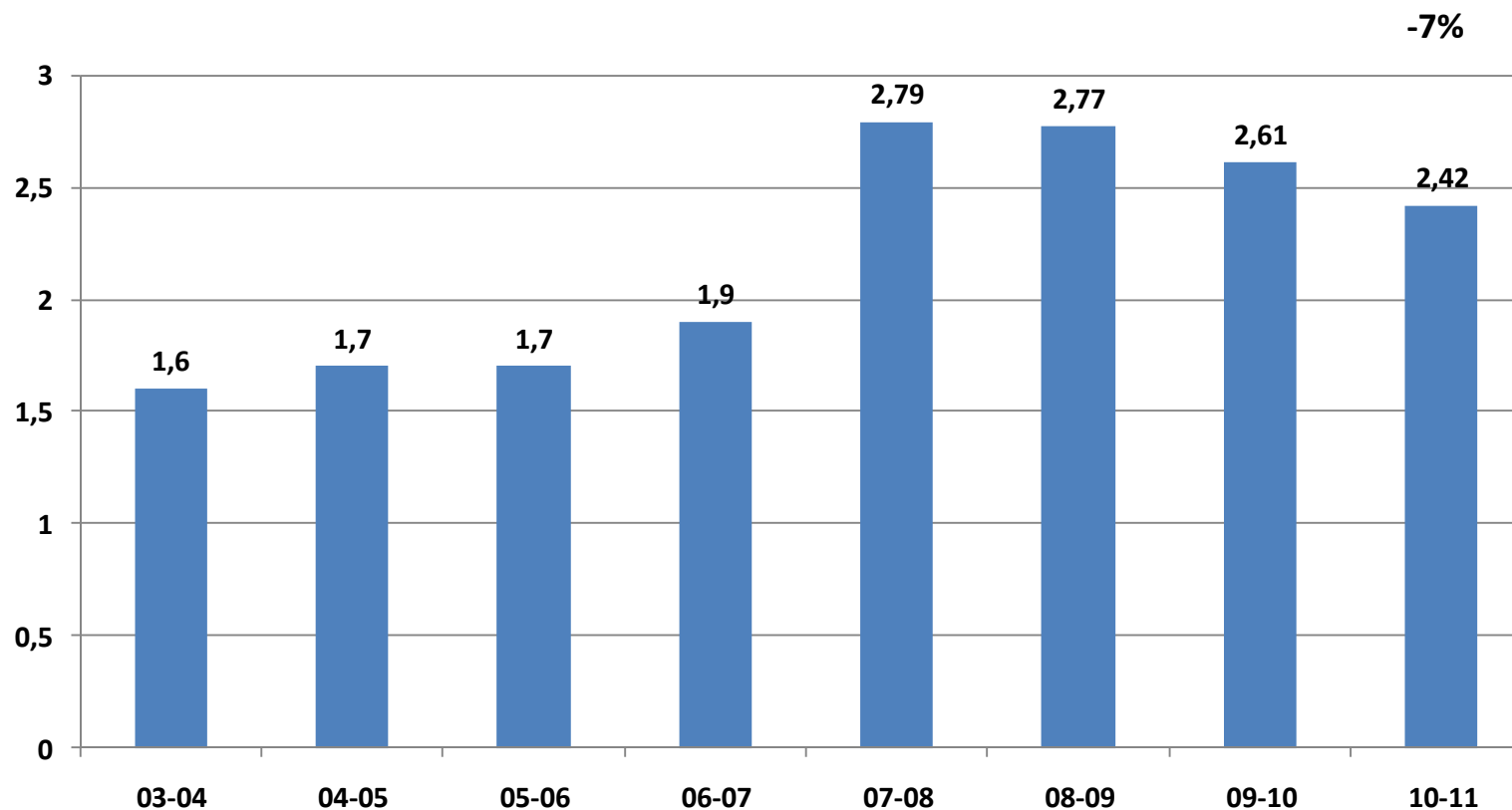
Milj €





Hiihtokoulumyynnin kehitys

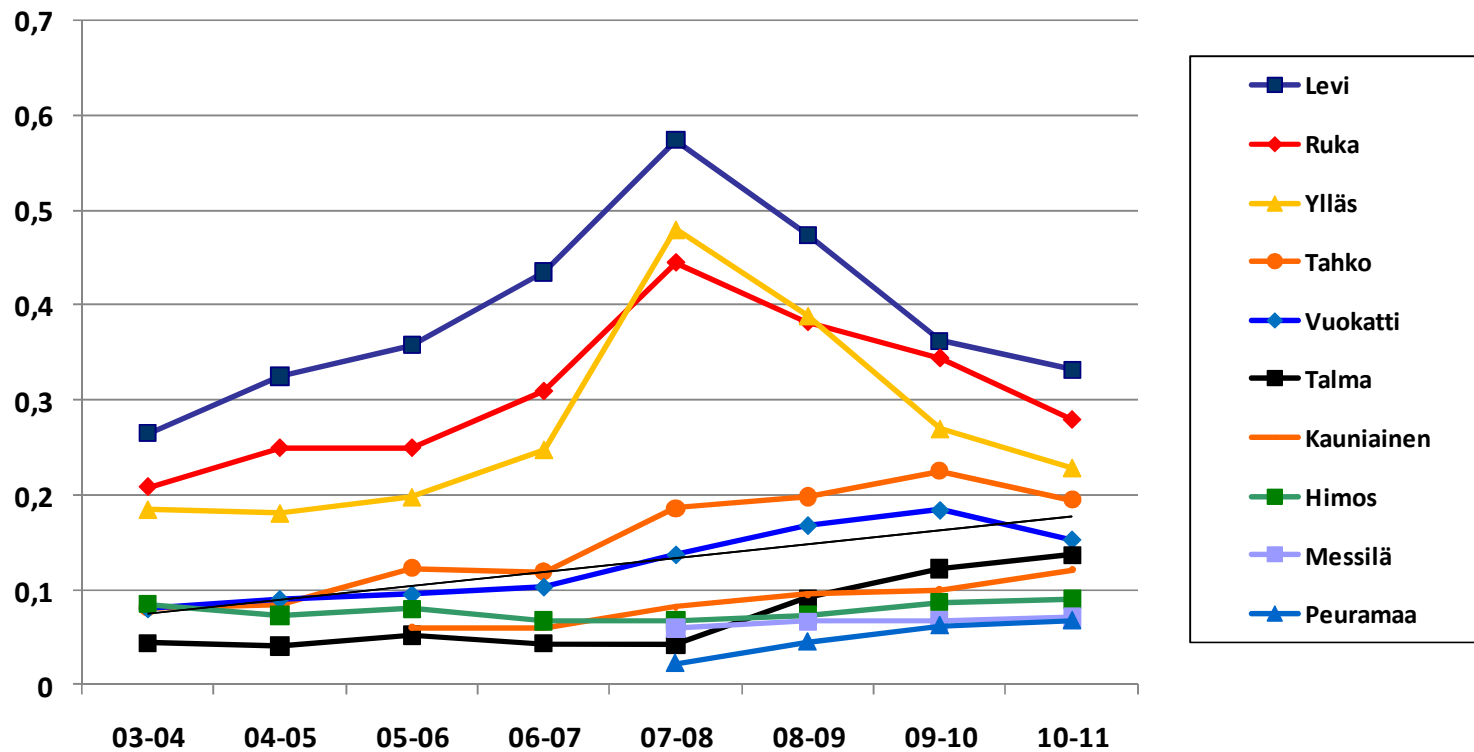
Milj €





Hiihtokoulumyynti 10 suurinta

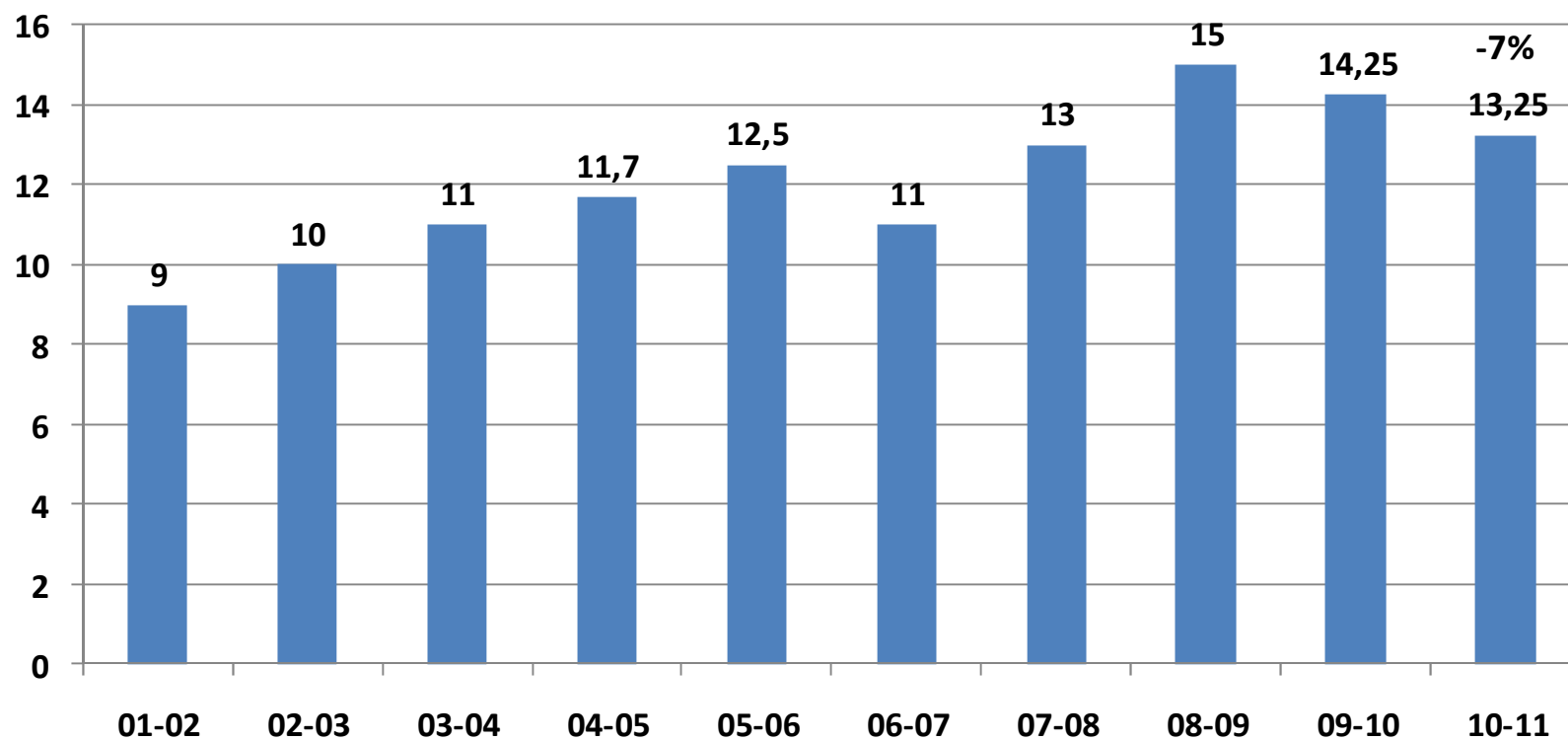
Milj. €





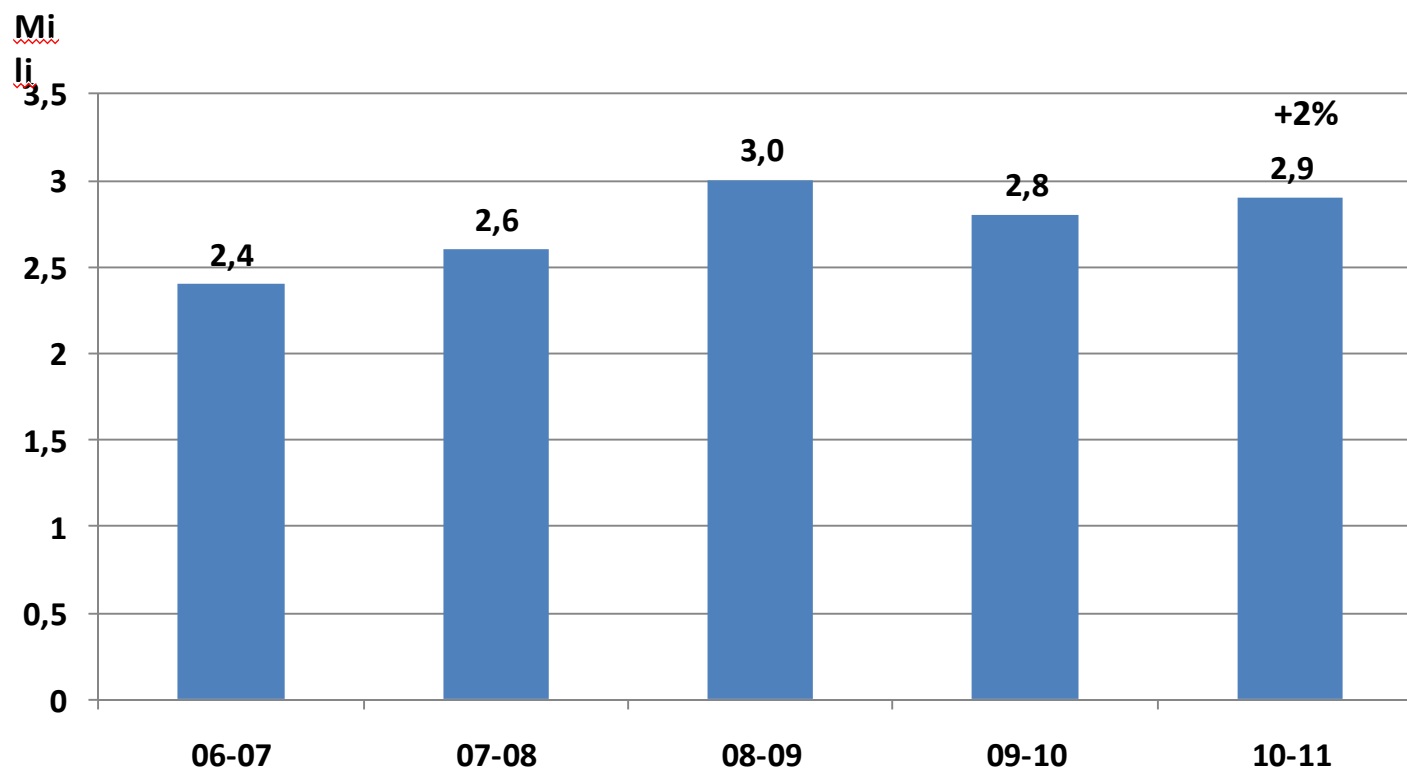
Vuokraamomyynti

Milj €





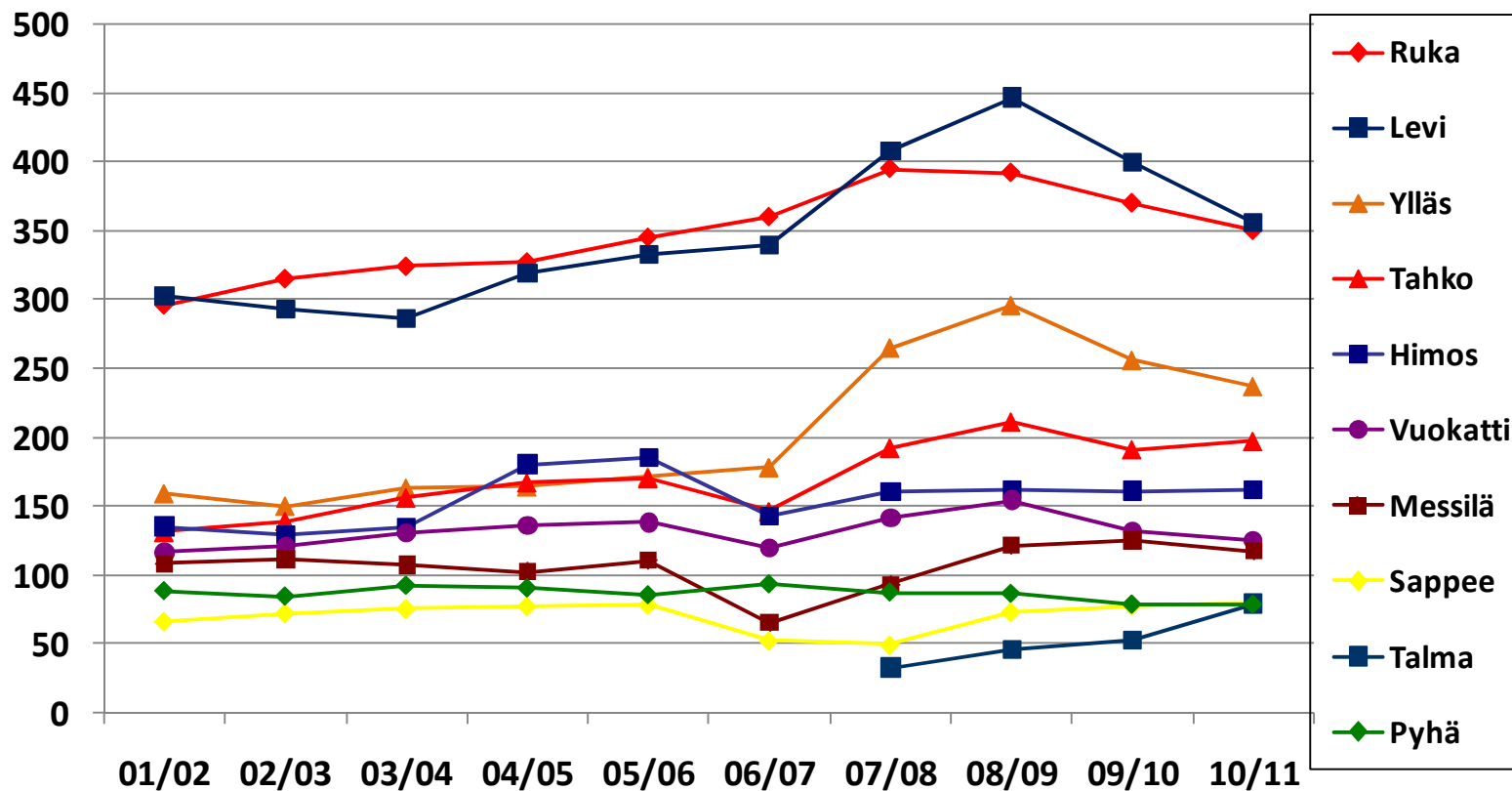
Laskettelupäivät





Tuhatta

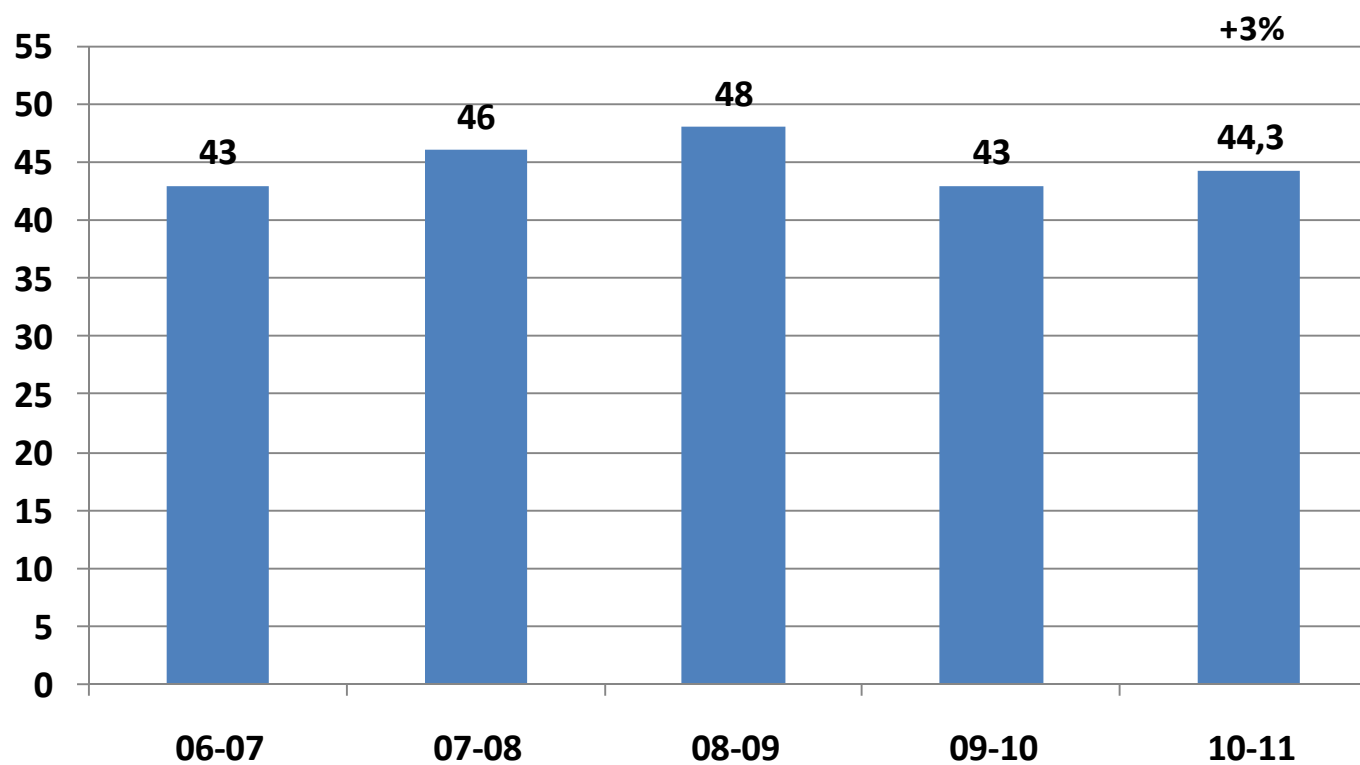
Laskettelupäivät 10 suurinta





Hissinousut

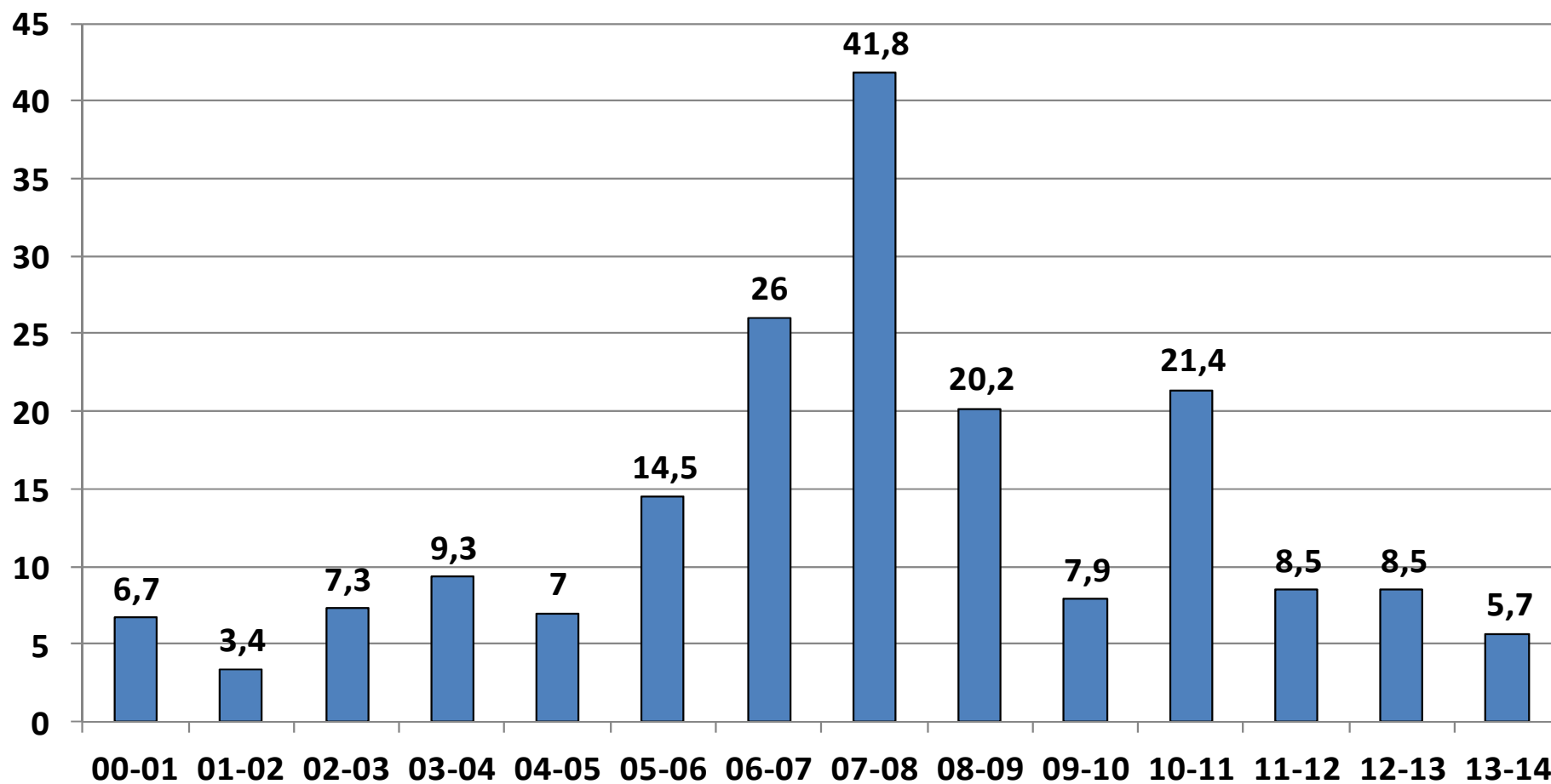
Milj kpl





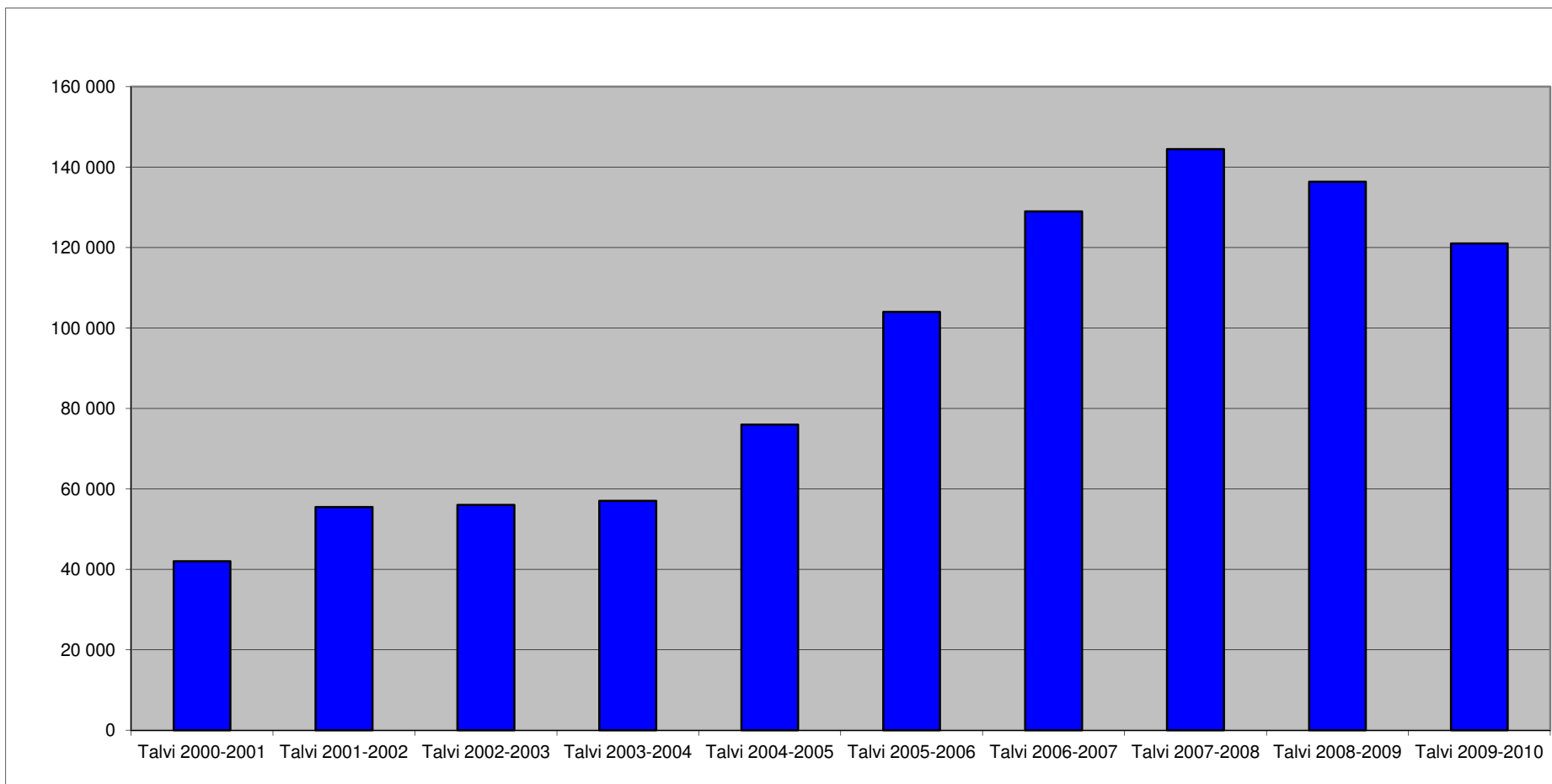
Milj €

Investoinnit



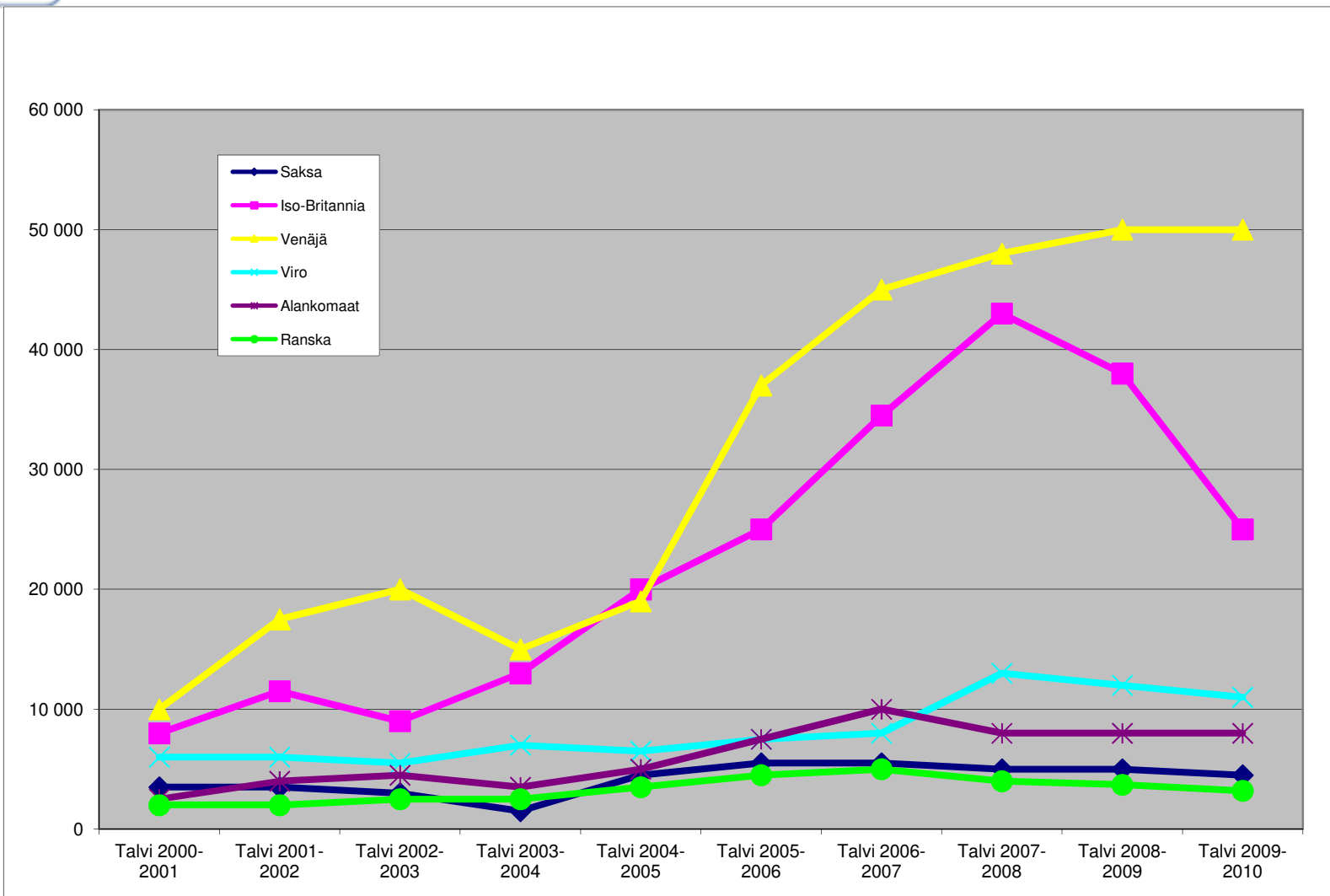


Ulkomaalaisten laskettelijoiden määrä Suomessa





Ulkomaisten laskettelijoiden määrät Suomessa asuinmaittain





Ennusteet ulkomaisten laskettelijoiden määristä

