

# SUOMEN HIIHTOKESKUKSET

## ALUSTAVAT Tunnusluvut 2019–20

# Kausikatsaus

Kausi 2019–2020 oli hiihtokeskustoimialalle ennennäkemättömän haastava. Hiihtopäiviä ja toimialan myyntiä painoivat alaspäin poikkeuksellisen leuto talvi, dramaattiset muutokset koululaisryhmien määrissä sekä koronaepidemia.

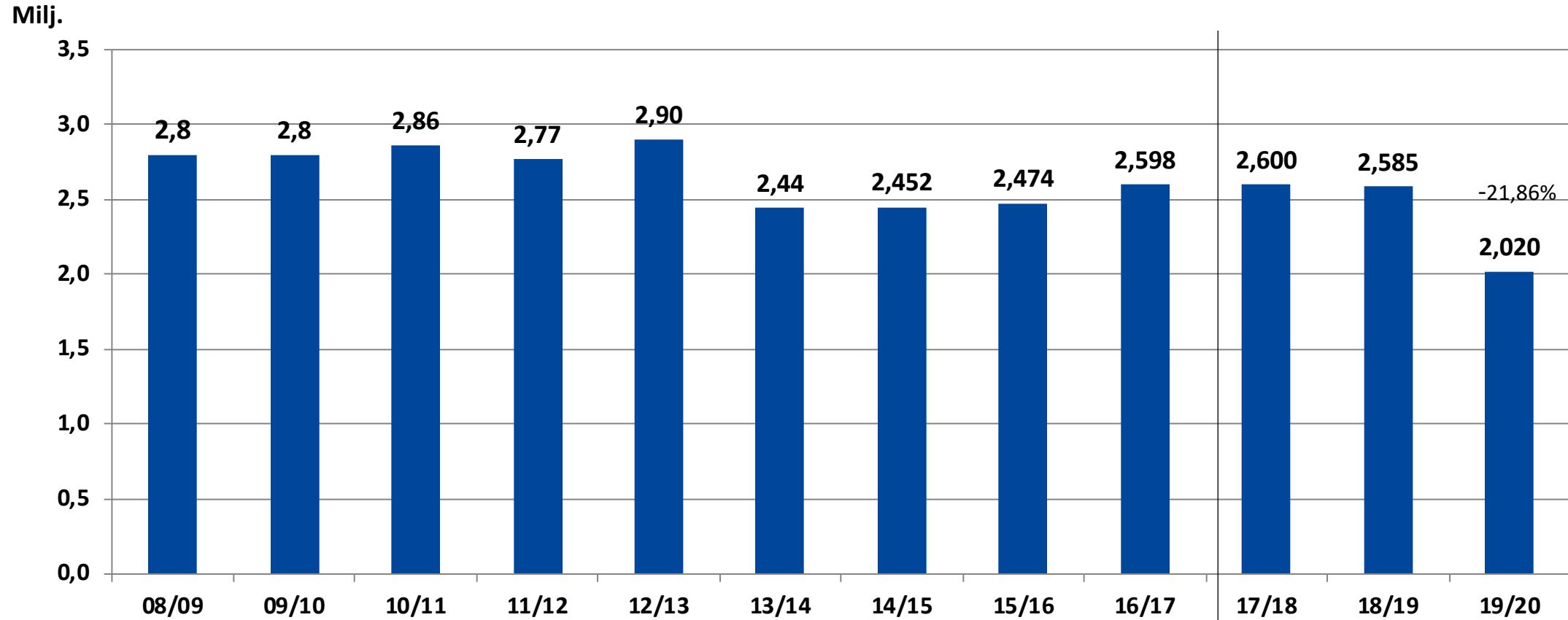
Laskettelukausi käynnistyi Rukalla 4. lokakuuta säilölumirinteillä. Lunta rinteisiin varastoivat myös Levi, Ounasvaara, Suomu sekä Laajis. Pohjois-Suomessa kausi käynnistyi varhain ja lunta satoi paljon. Kauden startti pohjoisessa oli lupaava.

Pohjois-Suomessa ihasteltiin lumimääriä, mutta muu Suomi kärsi läpi talven poikkeuksellisen lämpimästä säästä. Varsinkin rannikolla runsaat vesisateet tekivät hiihtokeskusten pyörittämisestä todella hankalaa. Sään osalta talvi oli valtaosassa maata SHKY:n tilastohistorian surkein.

Apulaisoikeusasiamiehen linjaus koululaisten retkistä pudotti talviliikuntapäivien määrän. Kun linjausta vielä tulkittiin mediassa ja kunnissa ankarasti, vieraili koululaisia kaudella hiihtokeskuksissa vain noin 20 % normaaliin talveen verrattuna.

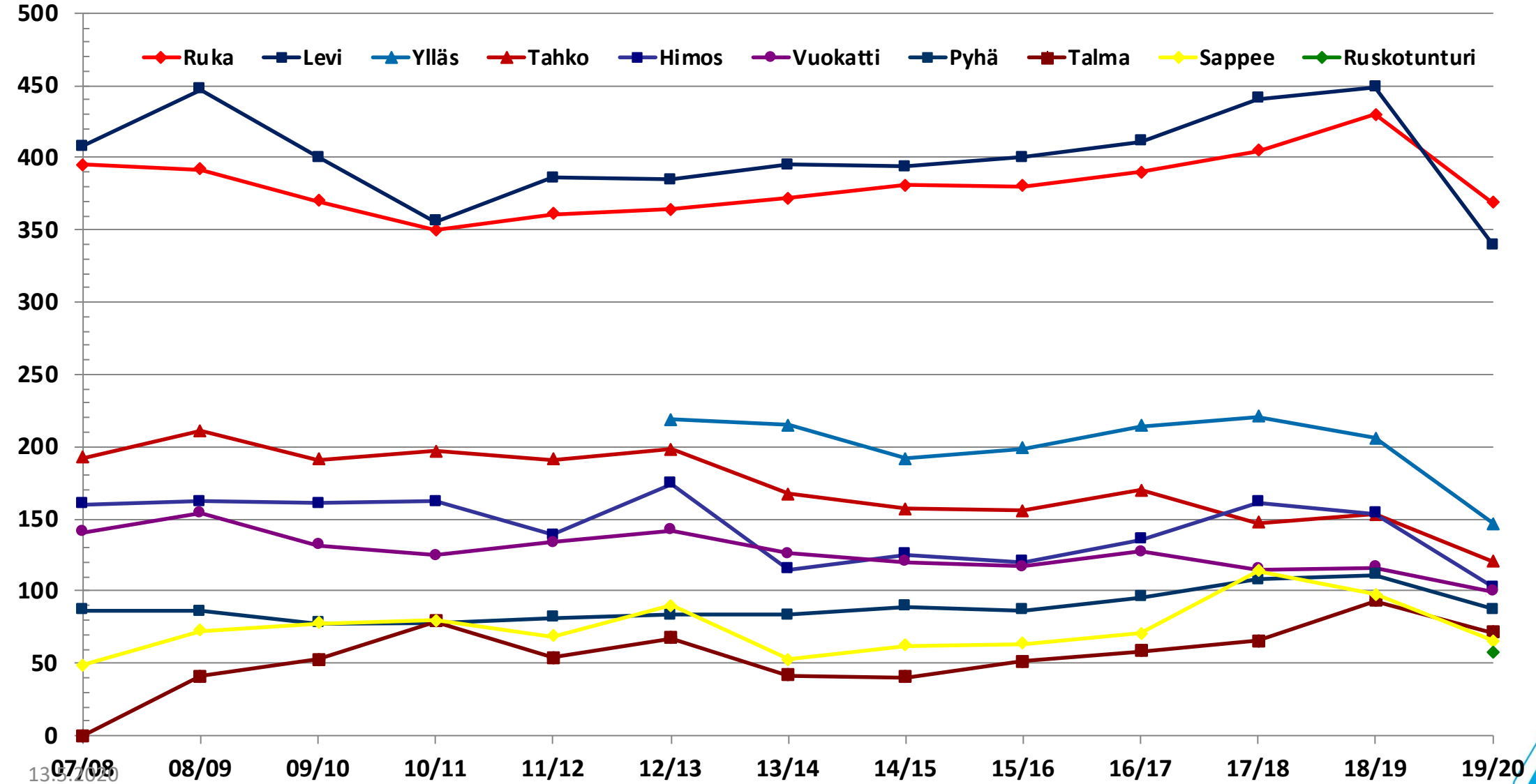
Pohjois-Suomen hiihtokeskuksissa oli odotettavissa ennätystalvi, kunnes maailmanlaajuinen koronaepidemia katkaisi kauden maaliskuun puolivälissä. Ennätyslukemien sijaan Pohjois-Suomen hissilippumyynti laski kaudella -15 %. Etelä-Suomessa pudotusta oli peräti -51 %. Hiihtokoulumyynti laski -22 % ja vuokraamomyynti -25 %.

Raportointitavan muutos



# Laskettelupäivät 10 suurinta

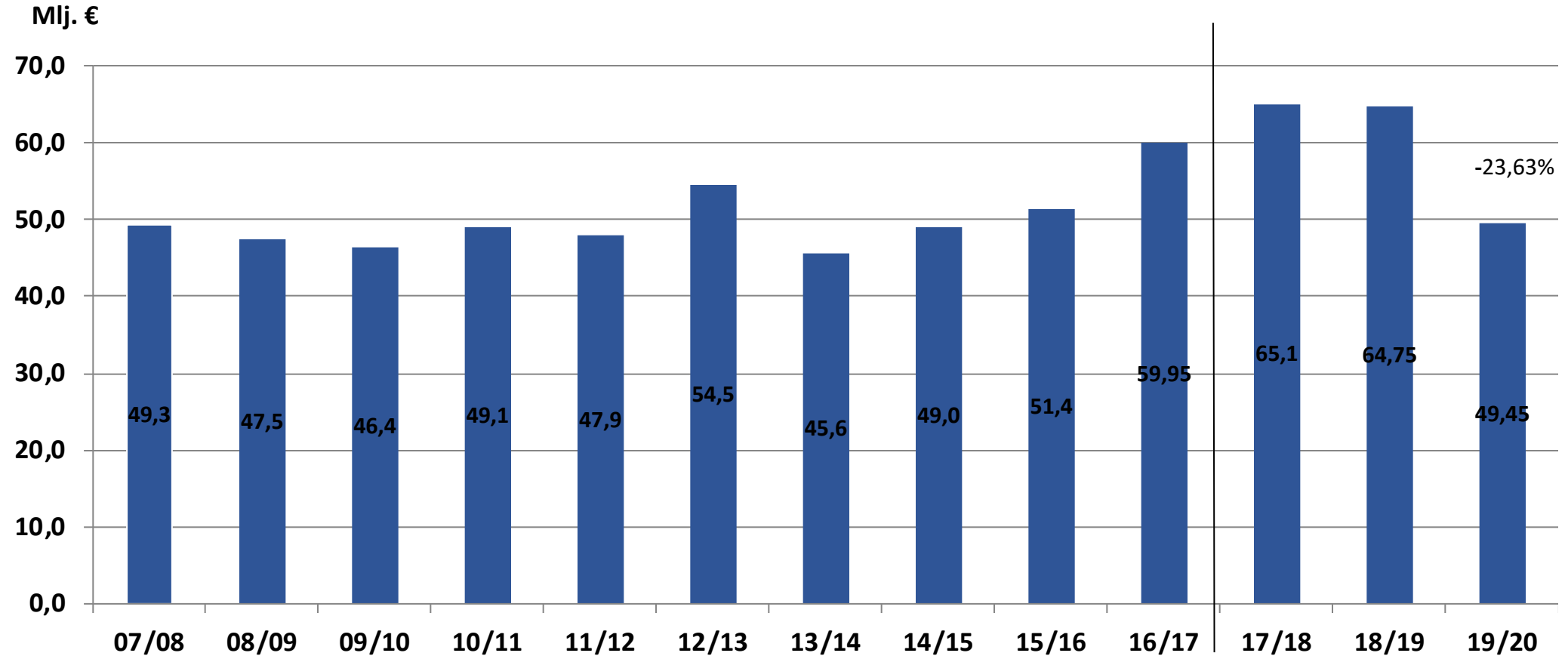
Tuhatta



13.5.2020

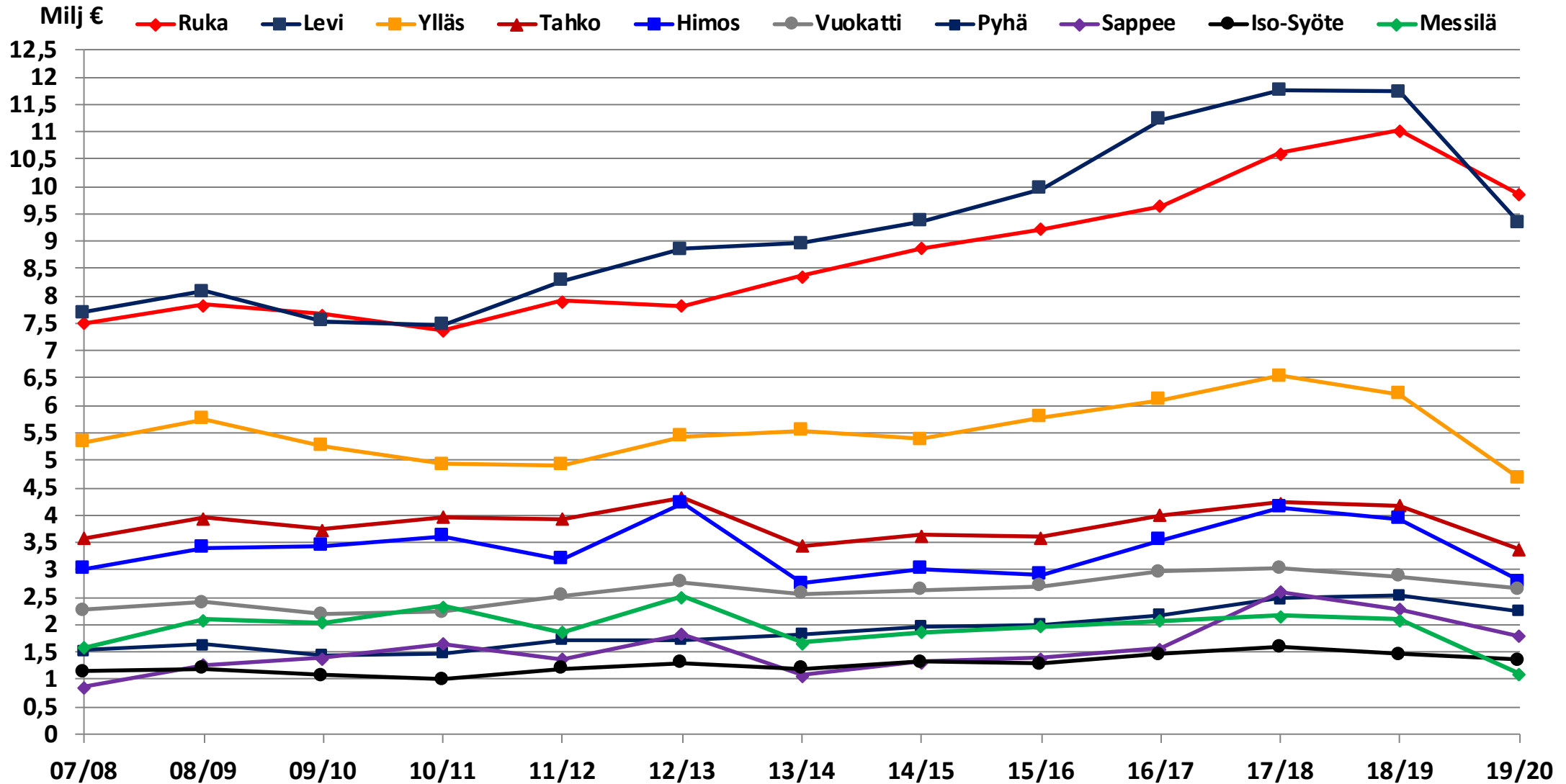


# Hissilipunmyynti (sis. alv%)



Raportointitavan muutos

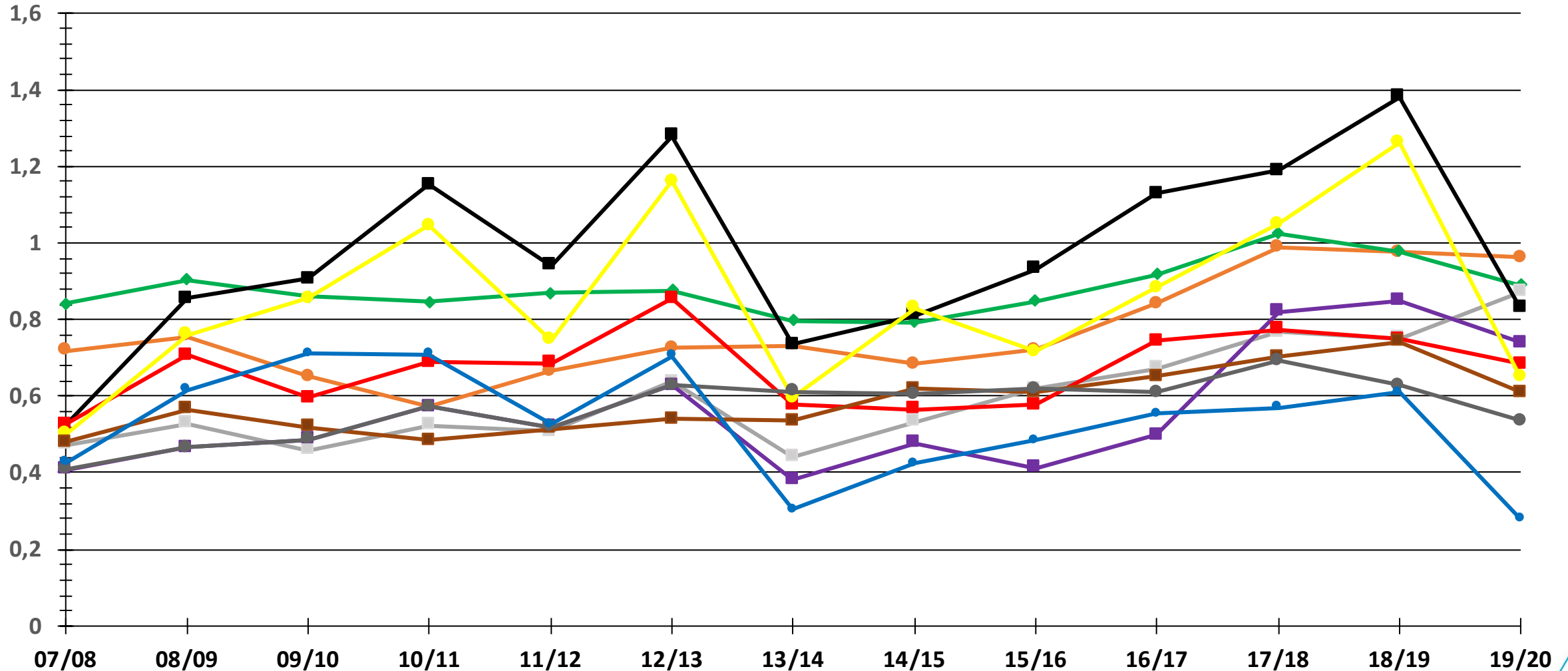
# 10 suurimman myynnit



# Top 11–20 myynti

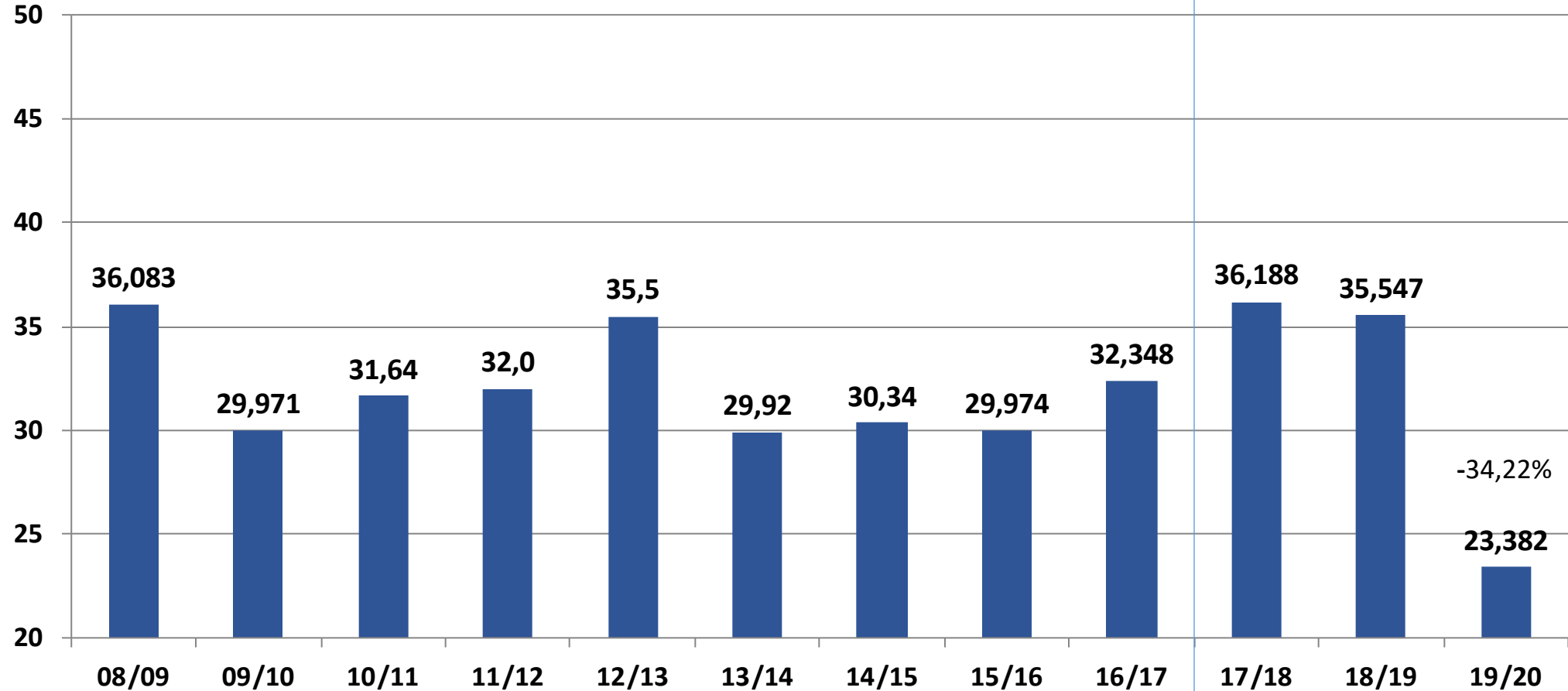
Milj. €

—●— Saariselkä 
 —◆— Ukkohalla 
 —■— Ounasvaara 
 —■— Talma 
 —■— Laajavuori 
 —■— Kasurila 
 —●— Vihti 
 —■— Salla 
 —●— Koli 
 —●— Ellivuori



# Hissinousut

Milj kpl

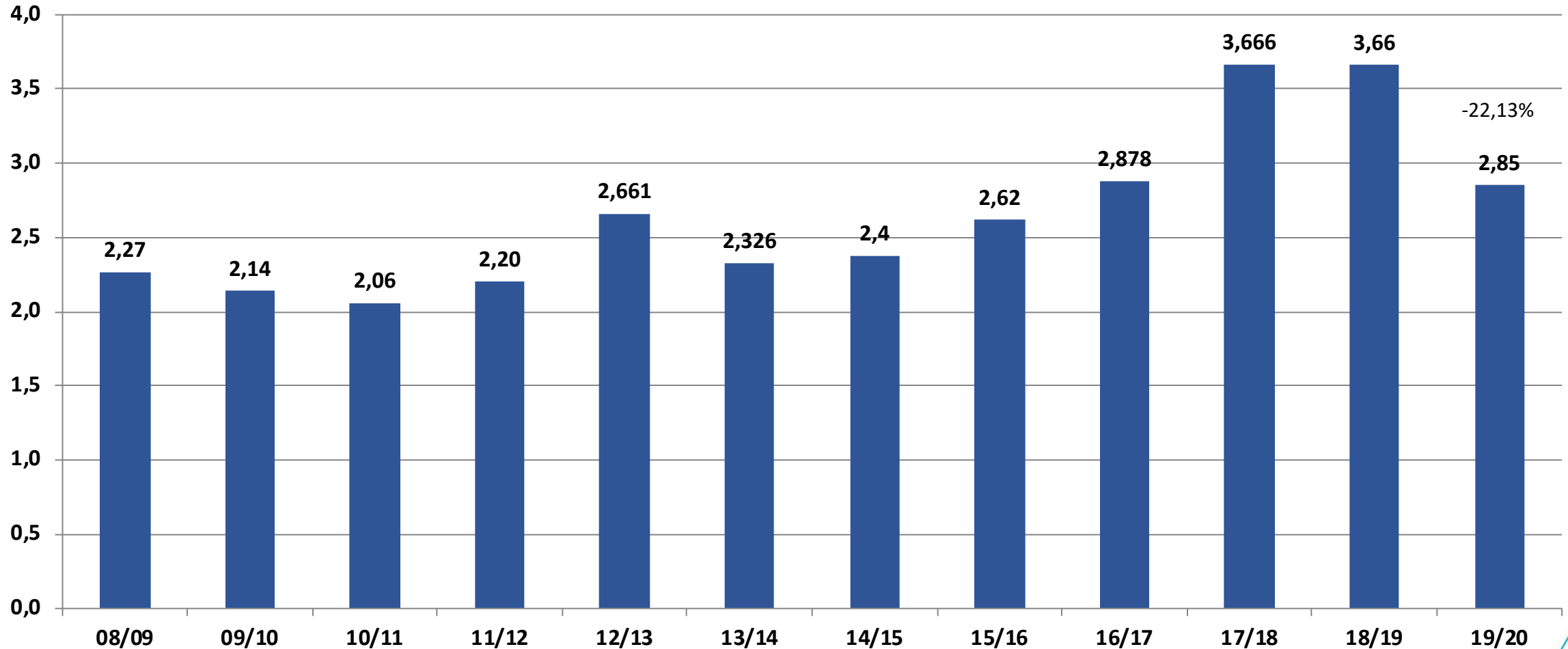




# Hiihtokoulumyynti sis. alv %

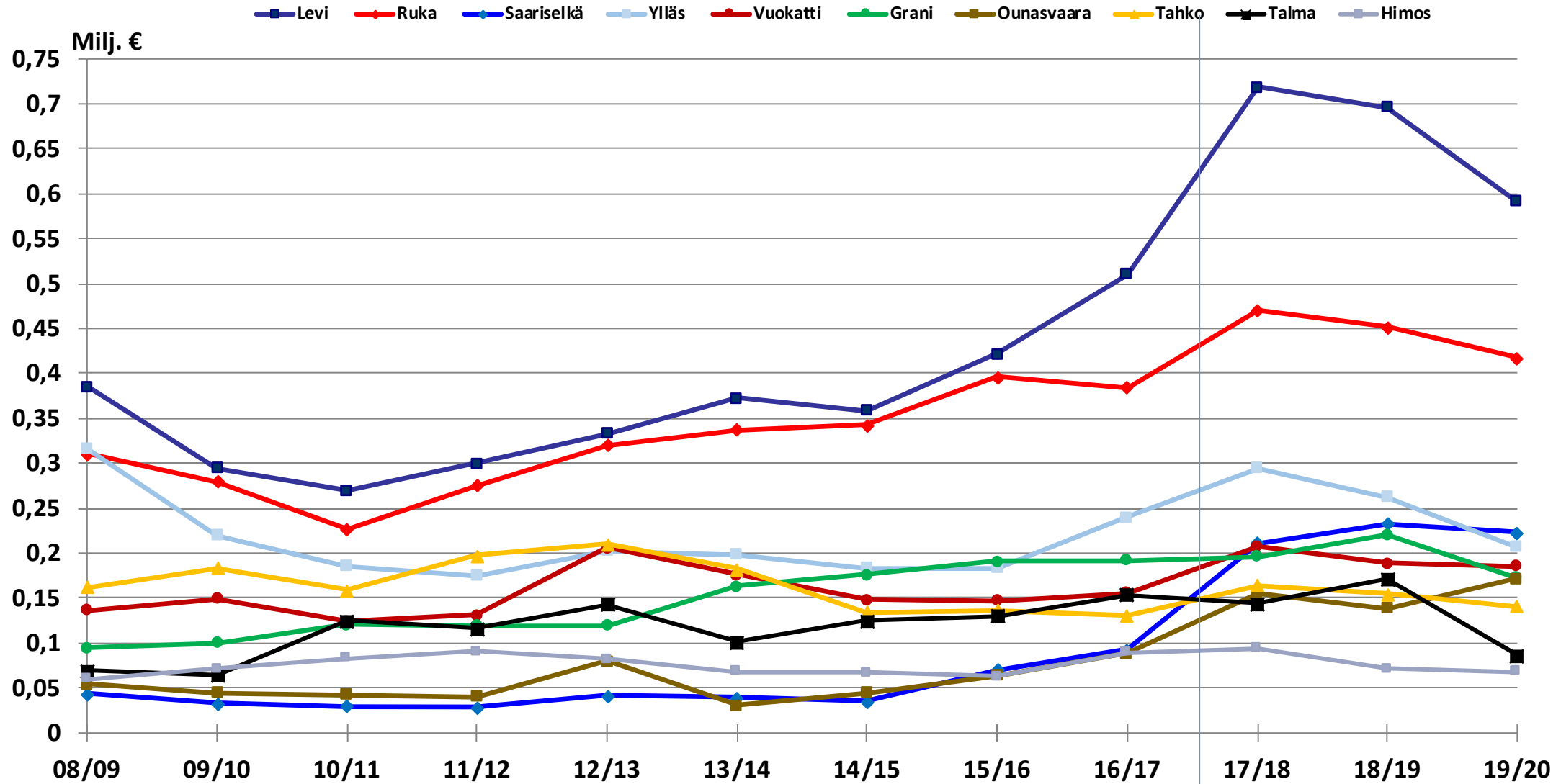
Kausi 2017–18 eteenpäin sisältää alv%

Milj. €



-22,13%

# Hiihtokoulumyynti top 10



13.5.2020

raportointitavan muutos

# Vuokraamomyynti sis. alv %

Milj. €

