

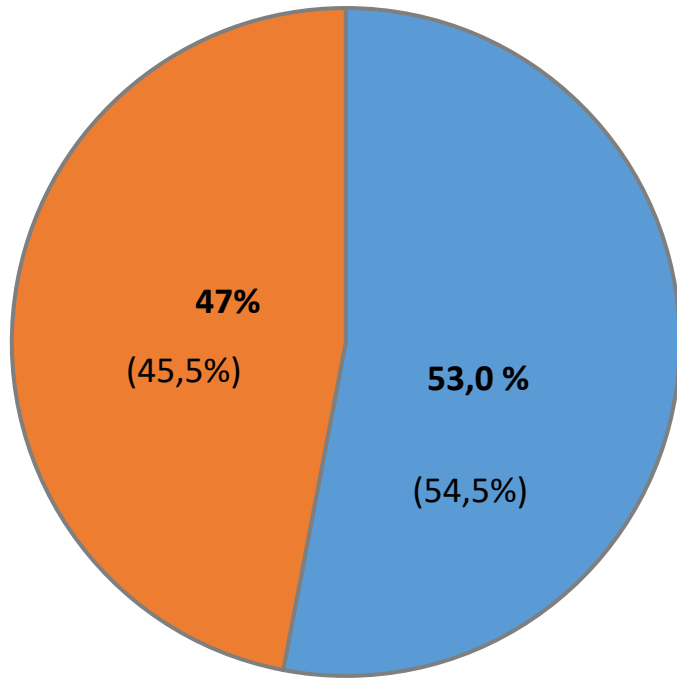
Rinnetapaturmat 2019–2020

7.5.2020

Tiivistelmä

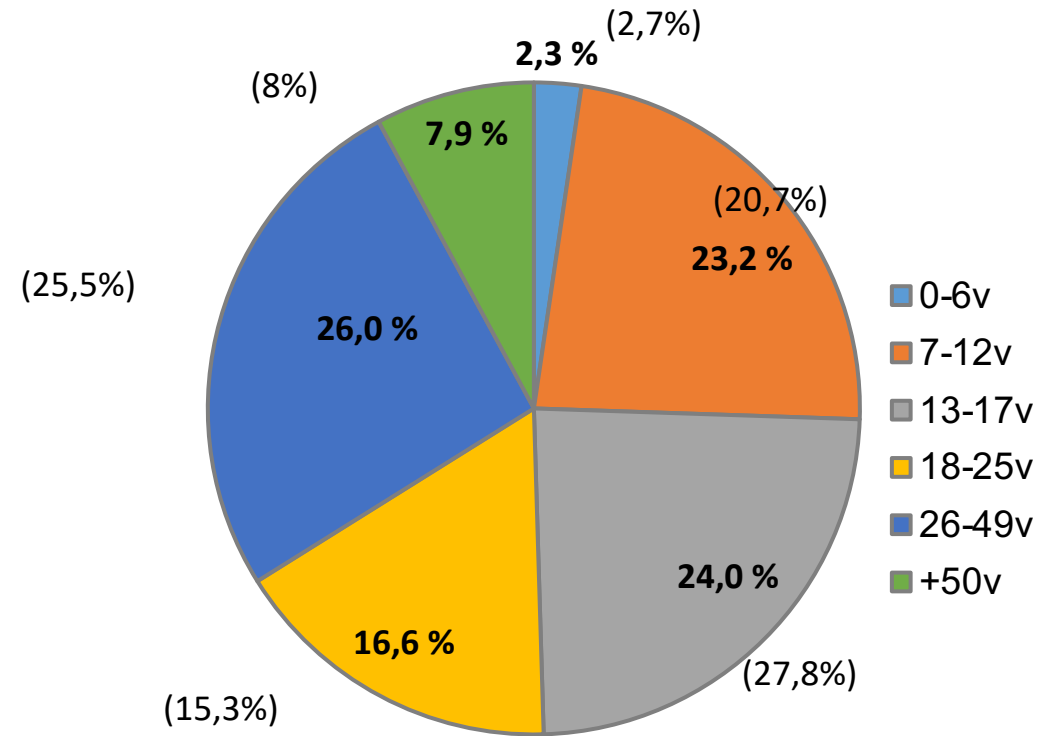
- Kaudella 2019–20 tapahtui 9 tapaturmaa 10 000 hiihtopäivää kohden
- Otanta tutkimuksessa oli 31 hiihtokeskusta, jotka kattavat 91% koko toimialan hiihtopäivistä
- Vertailun vuoksi:
 - kaudella 2018–19 tapahtui myös 9 tapaturmaa 10 000 hiihtopäivää kohden, otanta 27 keskusta, jotka kattoivat 91 % koko toimialan hiihtopäivistä
 - kaudella 2017–18 tapahtui 10,5 tapaturmaa 10 000 hiihtopäivää kohden, otanta 18 keskusta ja 79,6% hiihtopäivistä

Sukupuoli



■ Mies ■ Nainen

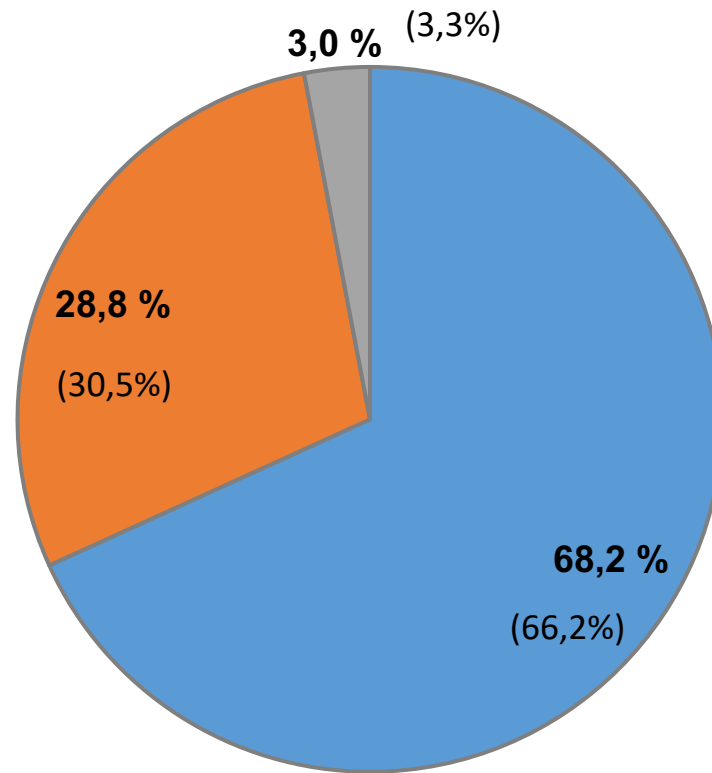
Ikä



■ 0-6v
■ 7-12v
■ 13-17v
■ 18-25v
■ 26-49v
■ +50v



Välineet



■ Sukset ■ Lauta ■ Muu

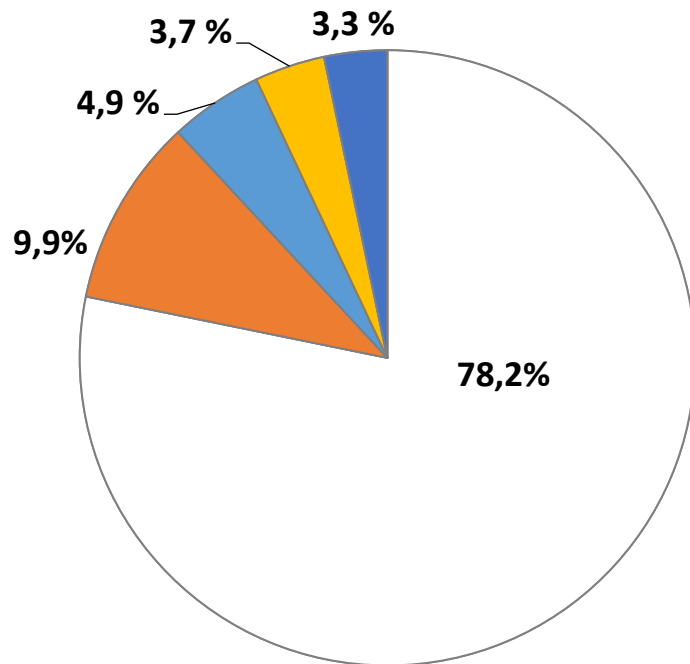


Laskettelututkimus 2018:

Laskettelijoita 76%

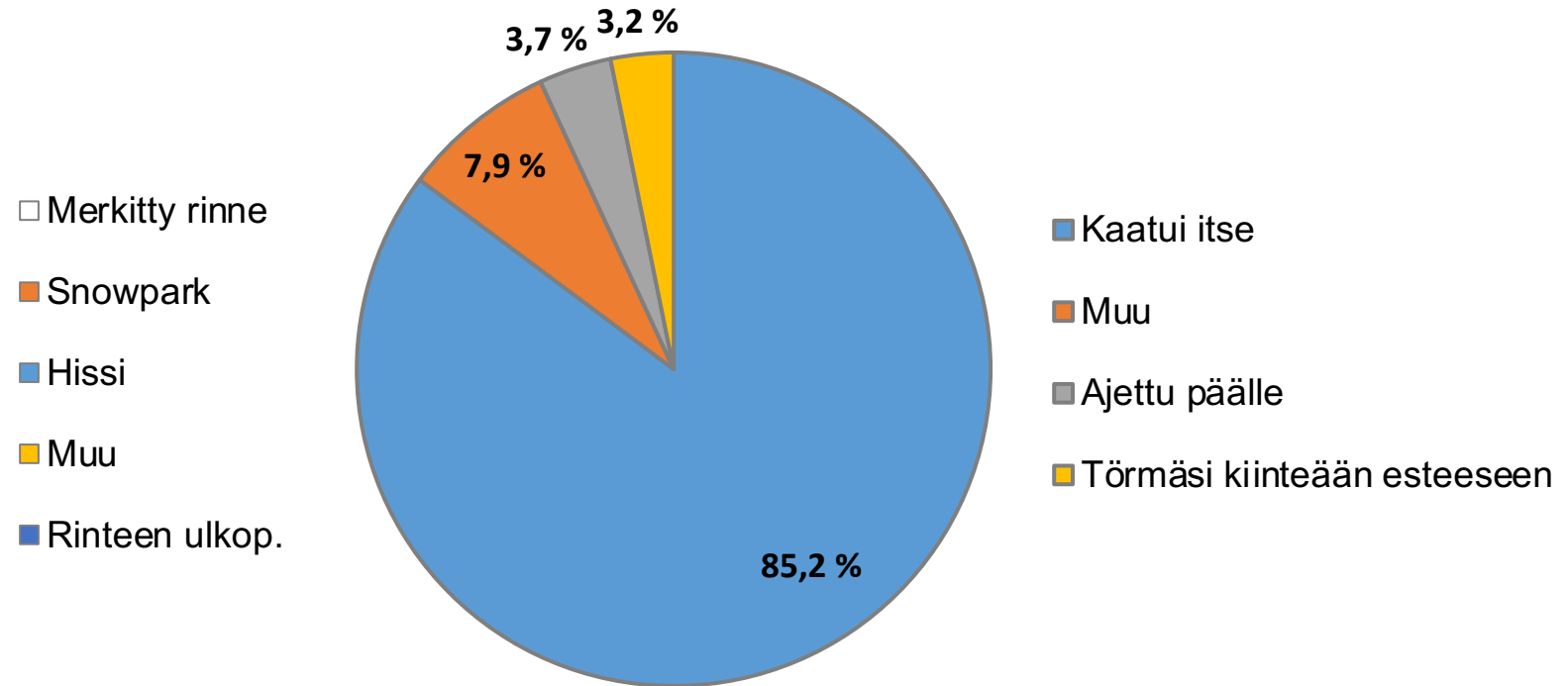
Lautailijoita 24 %

Missä sattui



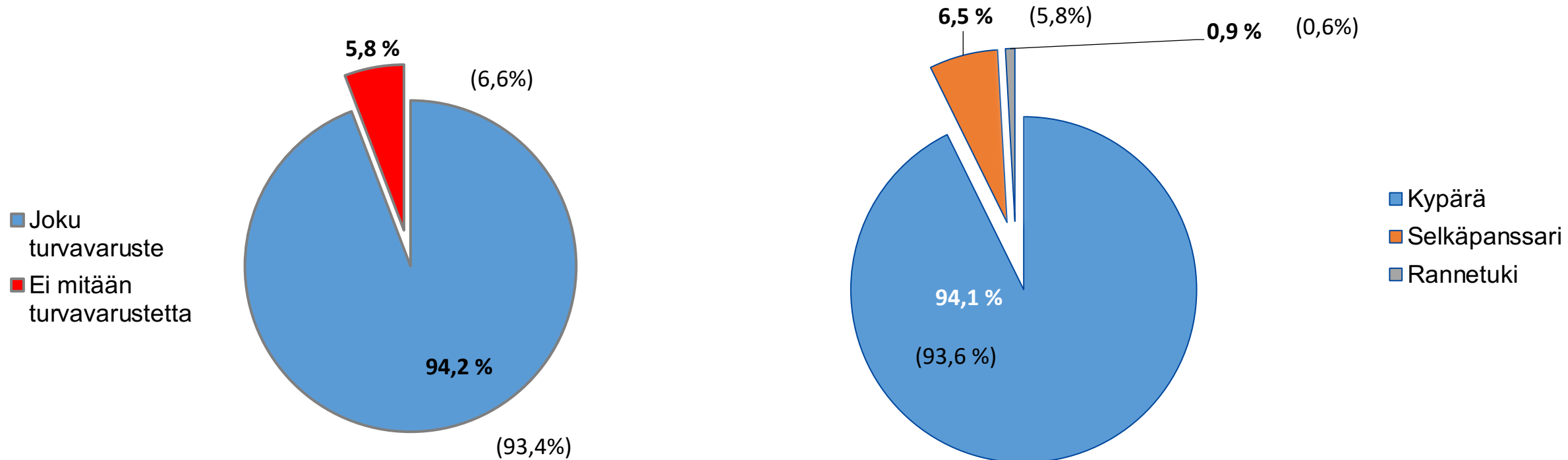
Kaudella 2018–19:
Merkitty rinne 75,2%
Snowpark 11,3%
Hissi 6,2%
Muu 4,3%
Rinteen ulkopuolella 3%

Miten tapahtui

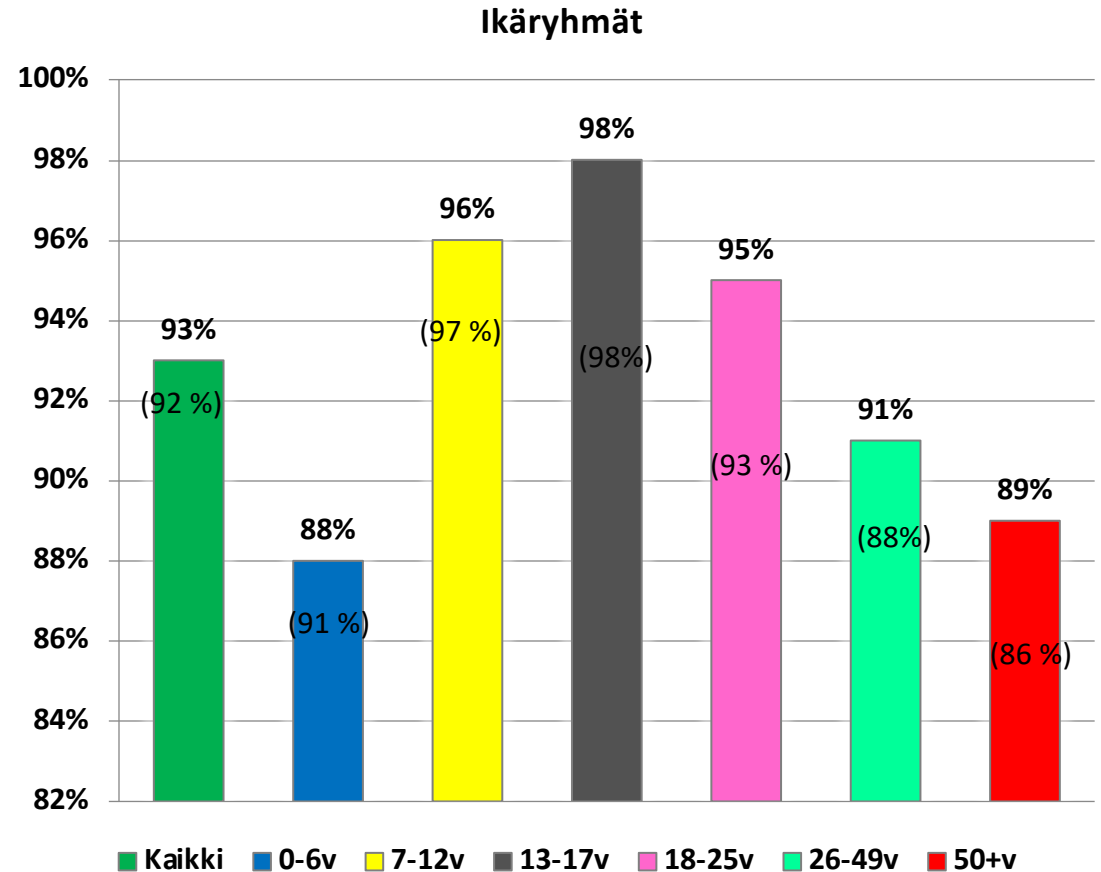
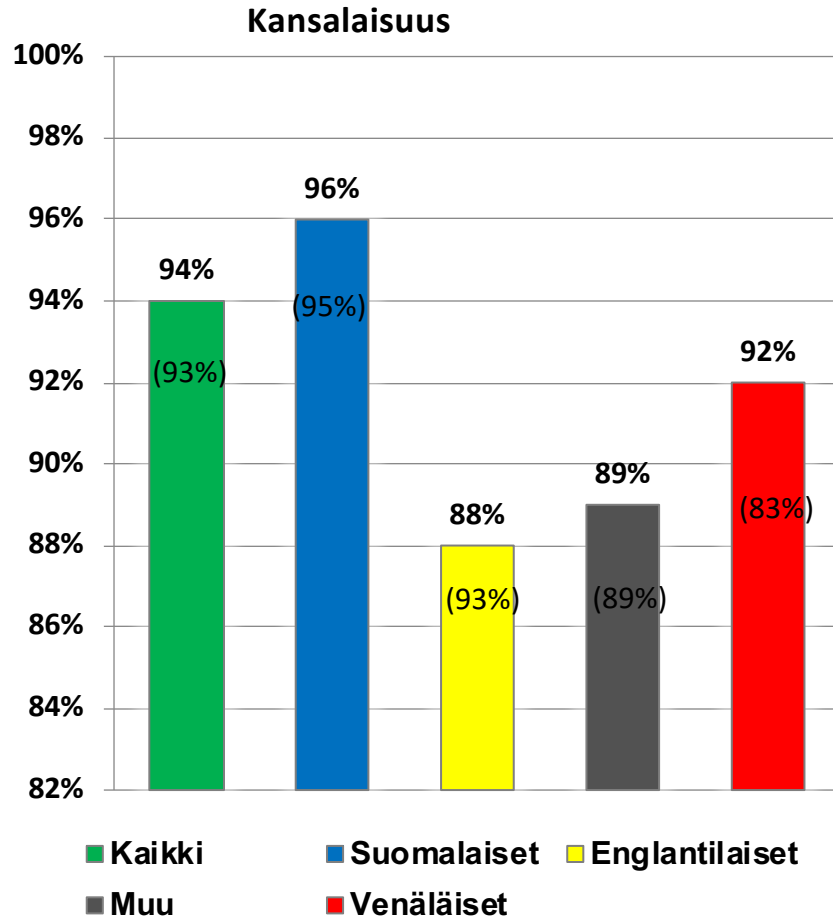


Kaudella 2018–19:
Kaatui itse 86,2%
Muu 6,9%
Ajettu päälle 3,2%
Törmäsi kiinteään esteeseen 3,7%

Turvavarusteen käyttö

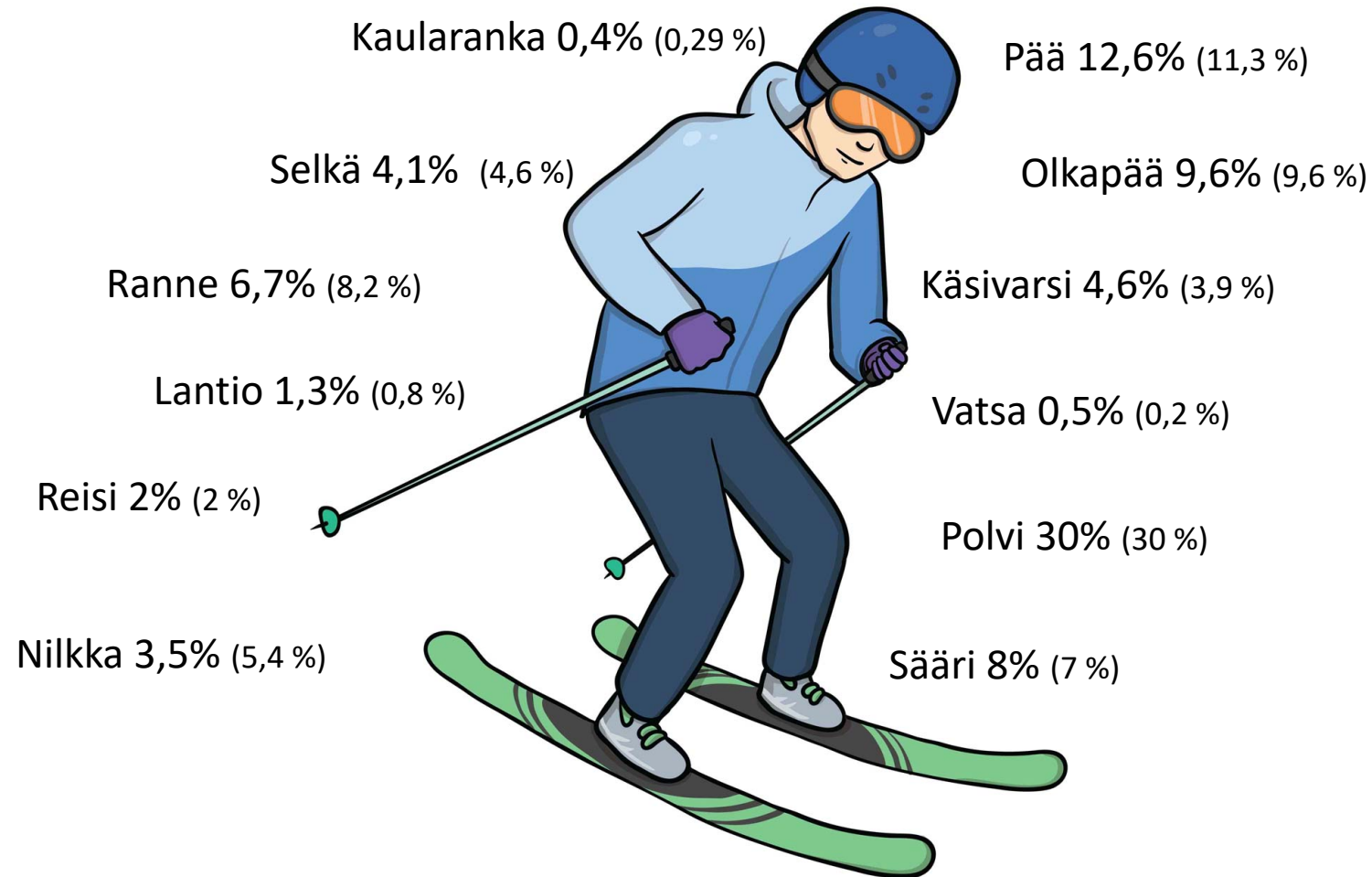


Kypärän käyttö tapaturmissa



Onnettomuuksissa olleista 92 % (93 %) miehistä ja 95% (93 %) naisista käytti kypärää. Suluissa kausi 2018 – 2019.

Onnettomuudet suksilla



Onnettomuudet laudalla

