

SUOMEN HIIHTOKESKUKSET

ALUSTAVAT Tunnusluvut 2019–20

Kausikatsaus

Kausi 2019–2020 oli hiihtokeskustoimialalle ennennäkemättömän haastava. Hiihtopäiviä ja toimialan myyntiä painoivat alaspäin poikkeuksellisen leuto talvi, dramaattiset muutokset koululaisryhmien määrissä sekä koronaepidemia.

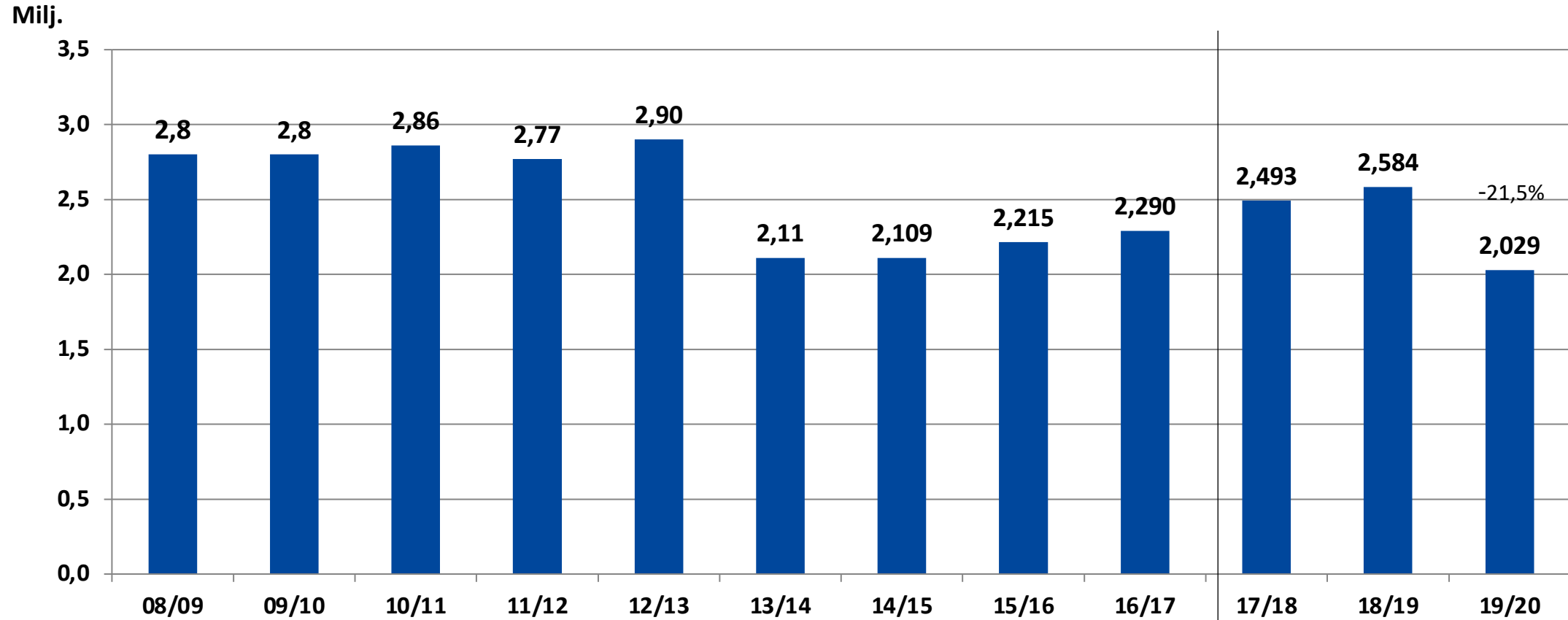
Laskettelukausi käynnistyi Rukalla 4. lokakuuta säilölumirinteillä. Lunta rinteisiin varastoivat myös Levi, Ounasvaara, Suomu sekä Laajis. Pohjois-Suomessa kausi käynnistyi varhain ja lunta satoi paljon. Kauden startti pohjoisessa oli lupaava.

Pohjois-Suomessa ihasteltiin lumimääriä, mutta muu Suomi kärsi läpi talven poikkeuksellisen lämpimästä säästä. Varsinkin rannikolla runsaat vesisateet tekivät hiihtokeskusten pyörittämisestä todella hankalaa. Sään osalta talvi oli valtaosassa maata SHKY:n tilastohistorian surkein.

Apulaisoikeusasiamiehen linjaus koululaisten retkistä pudotti talviliikuntapäivien määrän. Kun linjausta vielä tulkittiin mediassa ja kunnissa ankarasti, vieraili koululaisia kaudella hiihtokeskuksissa vain noin 20 % normaaliin talveen verrattuna.

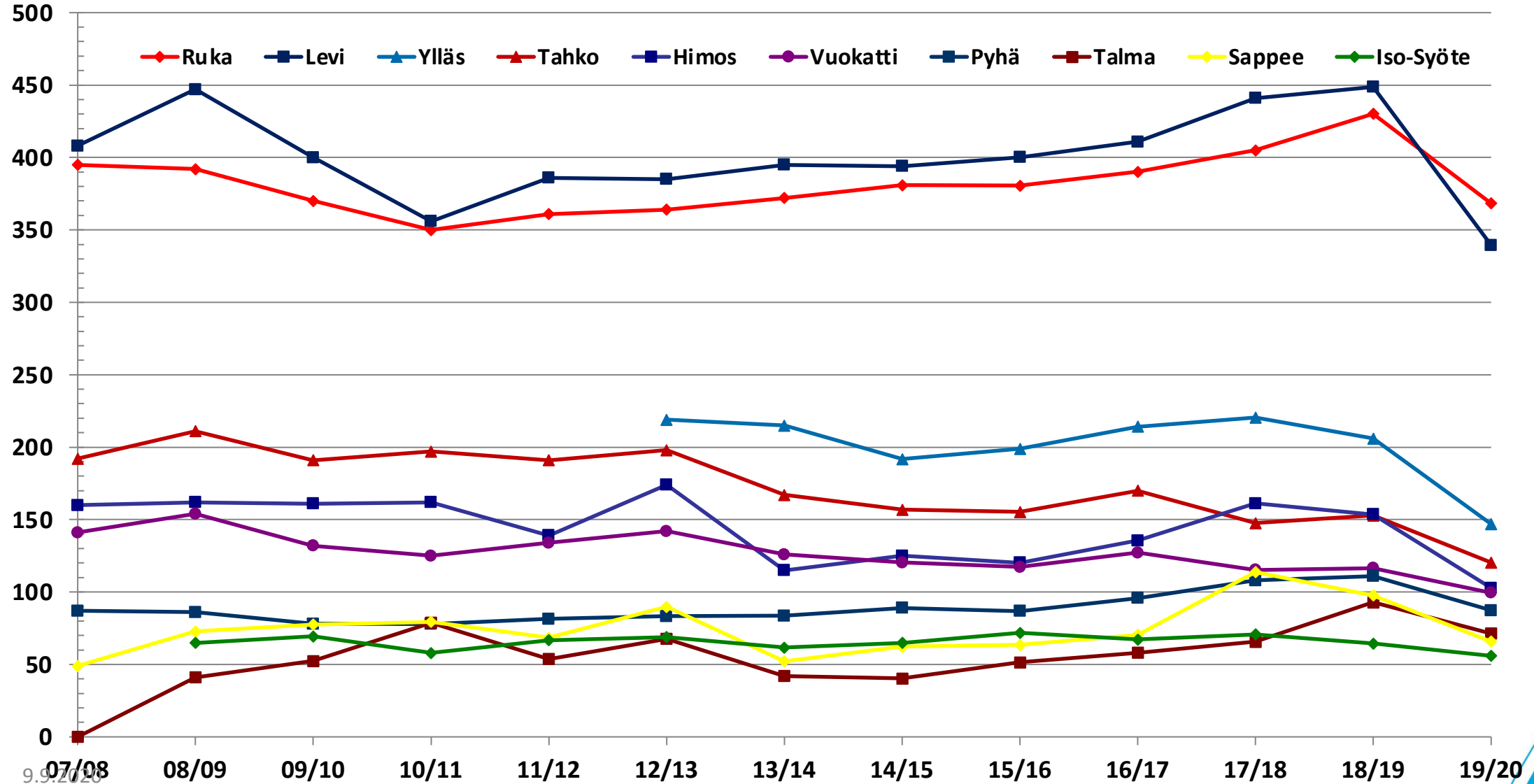
Pohjois-Suomen hiihtokeskuksissa oli odotettavissa ennätystalvi, kunnes maailmanlaajuinen koronaepidemia katkaisi kauden maaliskuun puolivälissä. Ennätyslukemien sijaan Pohjois-Suomen hissilippumyynti laski kaudella -15 %. Etelä-Suomessa pudotusta oli peräti -51 %. Hiihtokoulumyynti laski -22 % ja vuokraamomyynti -25 %.

Raportointitavan muutos



Laskettelupäivät 10 suurinta

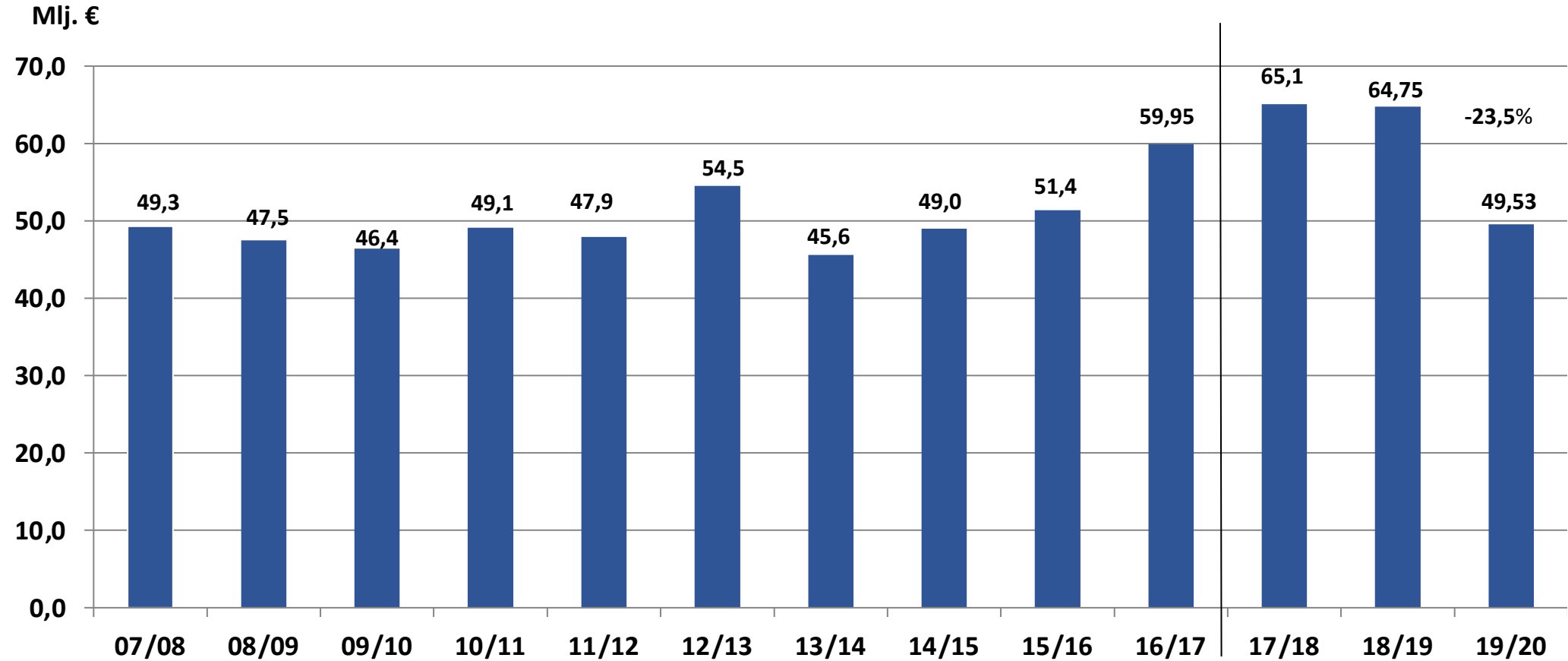
Tuhatta



9.9.2020

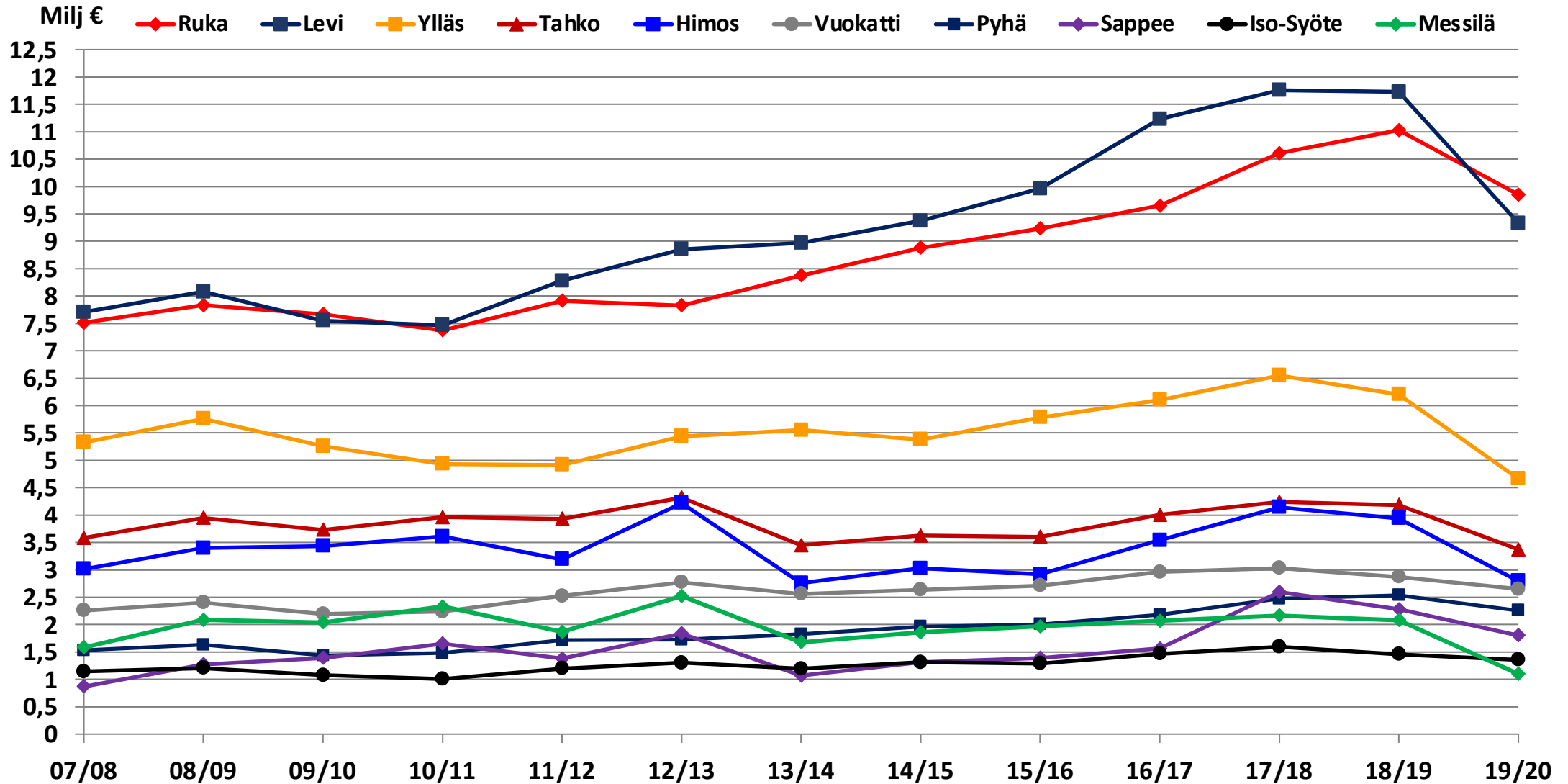


Hissilipunmyynti (sis. alv%)



Raportointitavan muutos

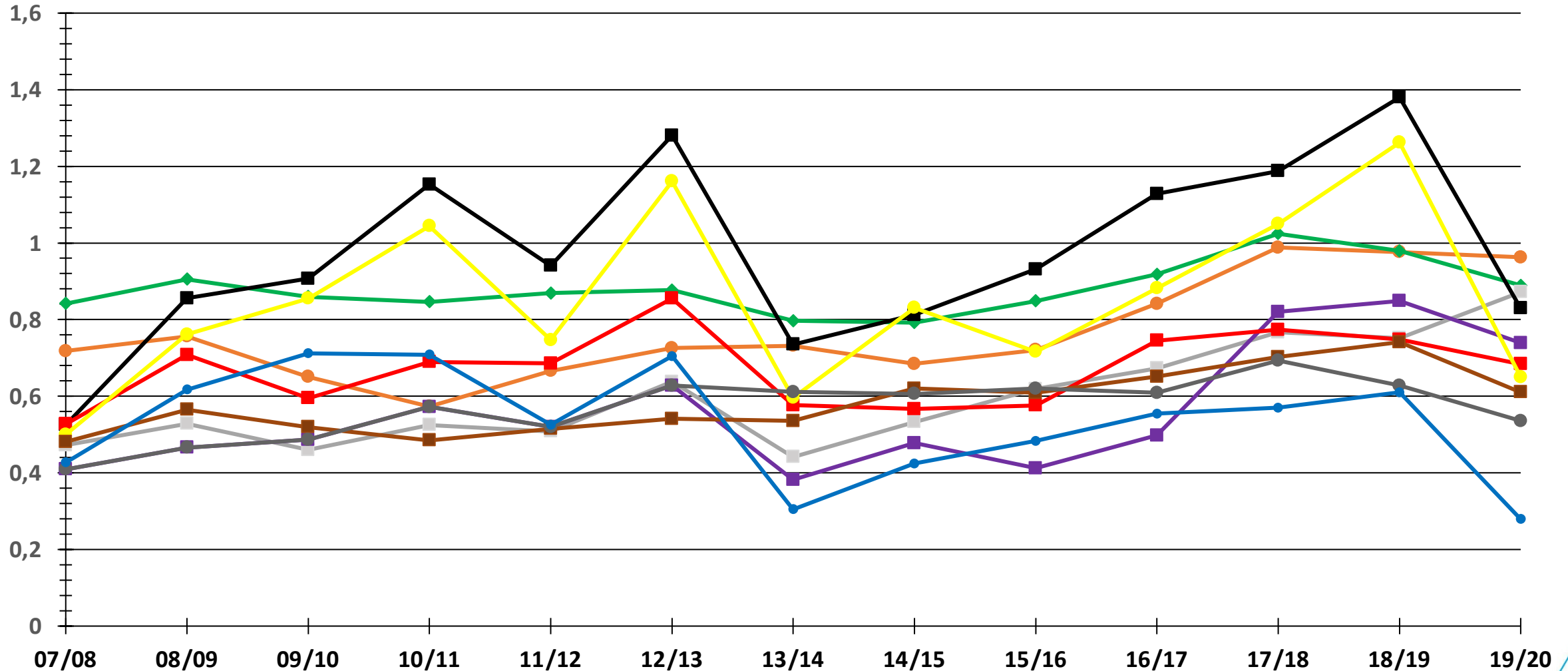
10 suurimman myynnit



Top 11–20 myynti

Milj. €

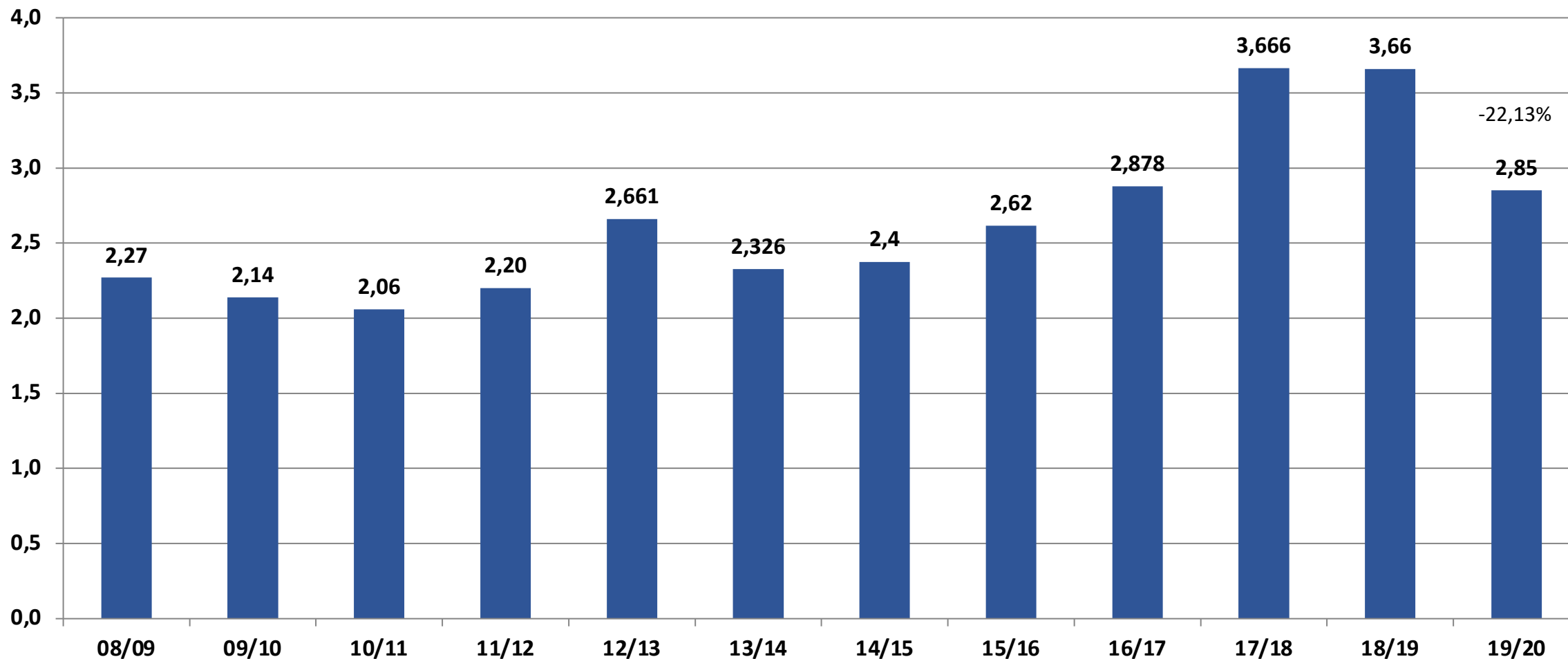
—●— Saariselkä
 —◆— Ukkohalla
 —■— Ounasvaara
 —■— Talma
 —■— Laajavuori
 —■— Kasurila
 —●— Vihti
 —■— Salla
 —●— Koli
 —●— Ellivuori



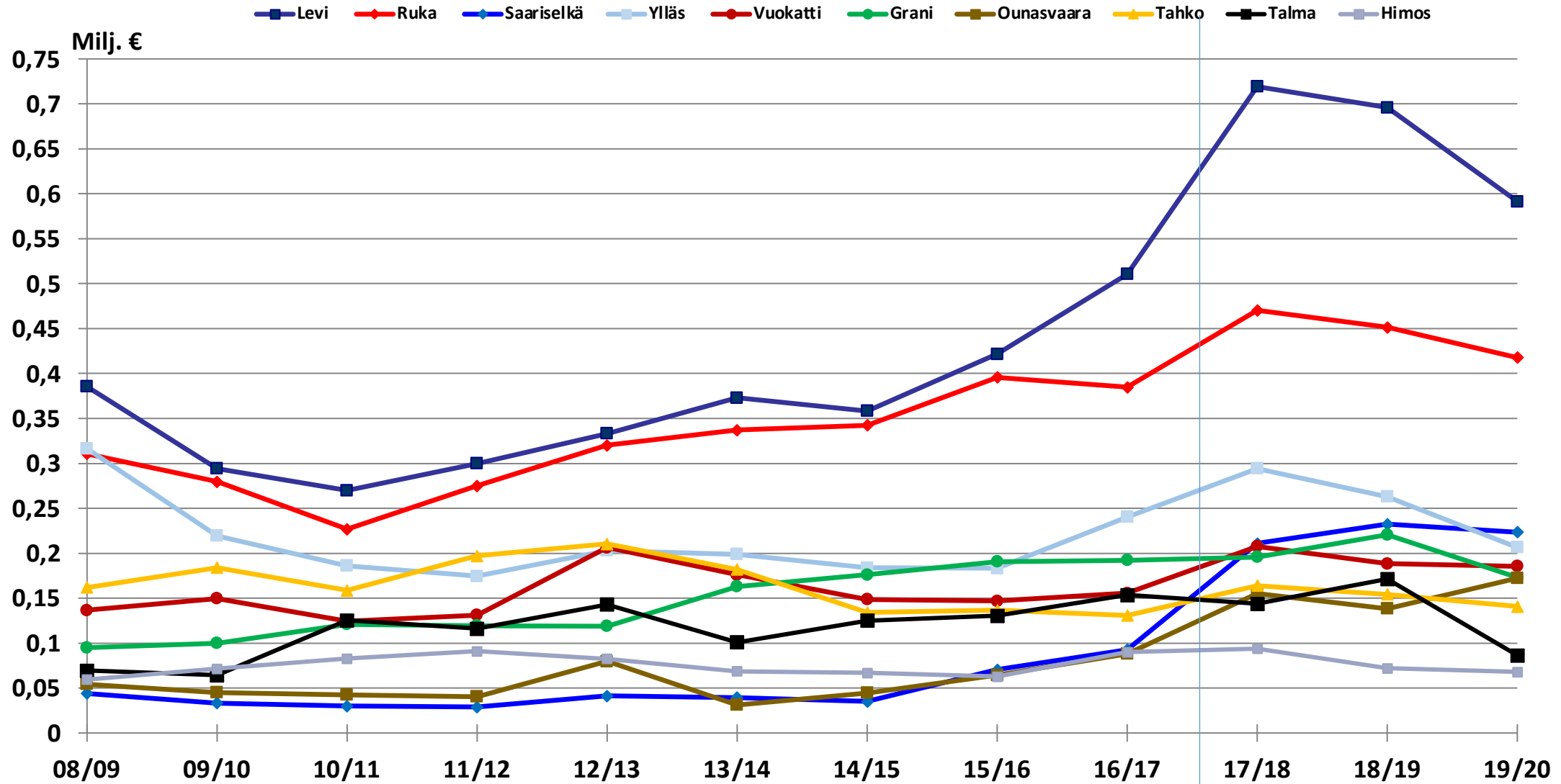
Hiihtokoulumyynti sis. alv %

Kausi 2017–18 eteenpäin sisältää alv%

Milj. €



Hiihtokoulumyynti top 10



9.9.2020

raportointitavan muutos



Vuokraamomyynti sis. alv %

Milj. €

