



# Rinnetapaturmat 2020–2021

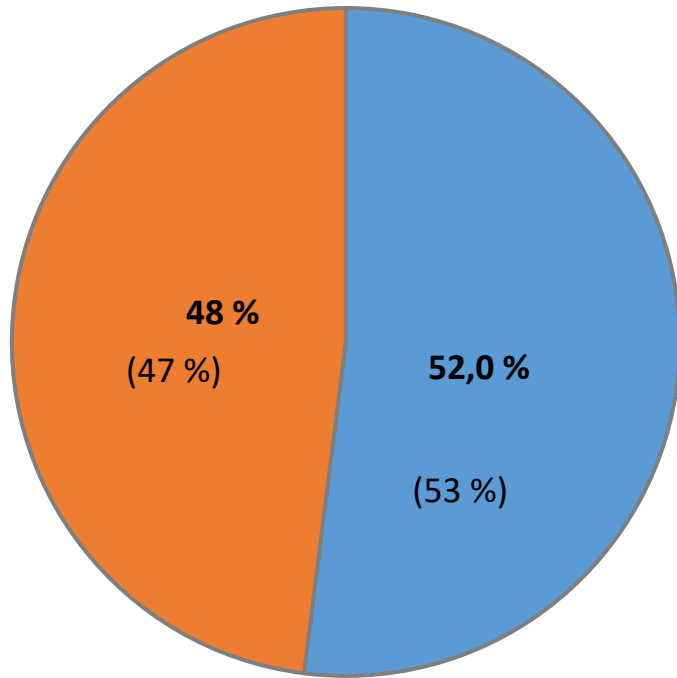
20.5.2021



## Tiivistelmä

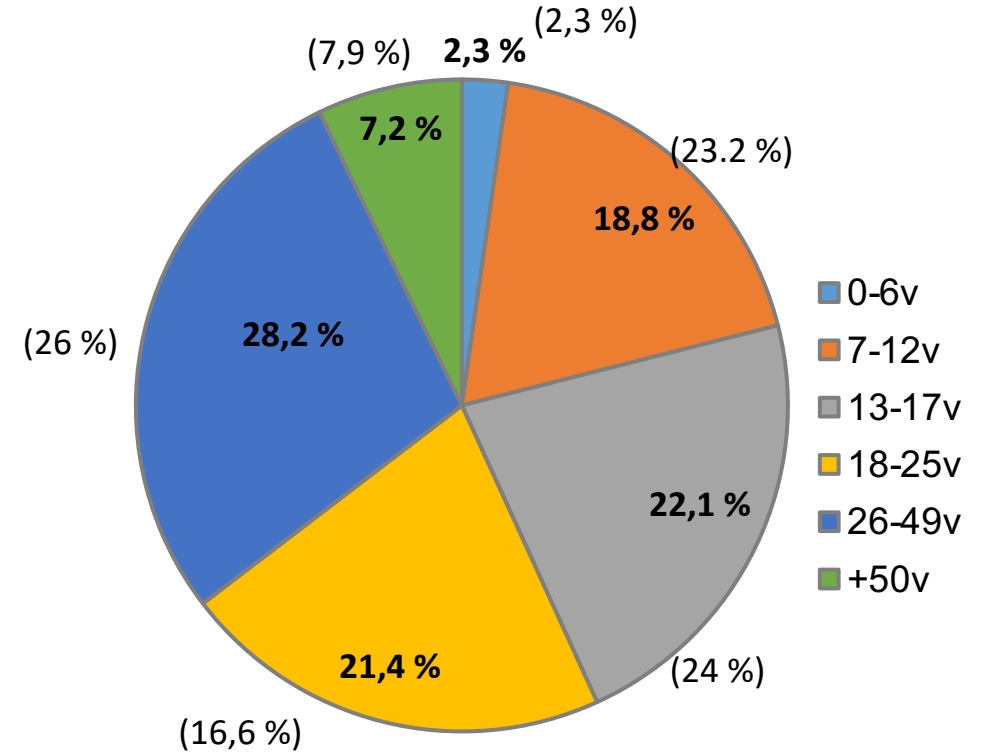
- Kaudella 2020–21 tapahtui 11,2 tapaturmaa 10 000 hiihtopäivää kohden
- Otanta tutkimuksessa oli 45 hiihtokeskusta, jotka kattavat 96% koko toimialan hiihtopäivistä
- Vertailun vuoksi:
  - ✓ kaudella 2019–20 tapahtui 9 tapaturmaa 10 000 hiihtopäivää kohden, otanta 31 keskusta, jotka kattoivat 91 % koko toimialan hiihtopäivistä
  - ✓ kaudella 2018–19 tapahtui myös 9 tapaturmaa 10 000 hiihtopäivää kohden, otanta oli 27 keskusta, jotka kattoivat 91 % koko toimialan hiihtopäivistä
  - ✓ kaudella 2017–18 tapahtui 10,5 tapaturmaa 10 000 hiihtopäivää kohden, otanta 18 keskusta ja 79,6% hiihtopäivistä

## Sukupuoli

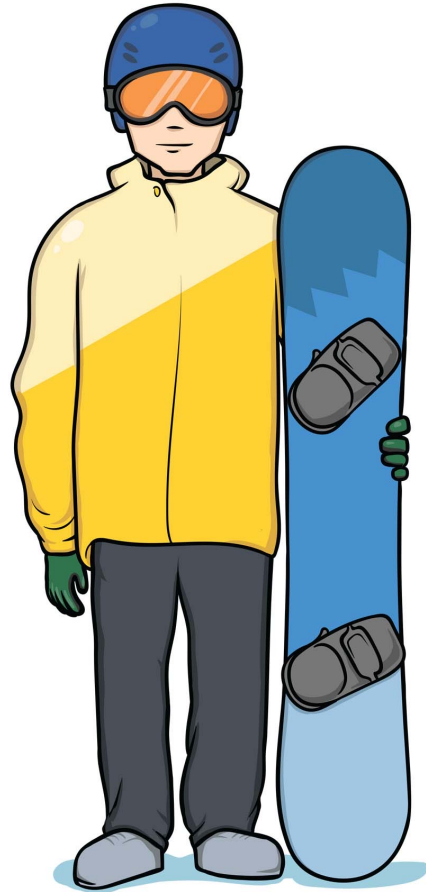


■ Mies ■ Nainen

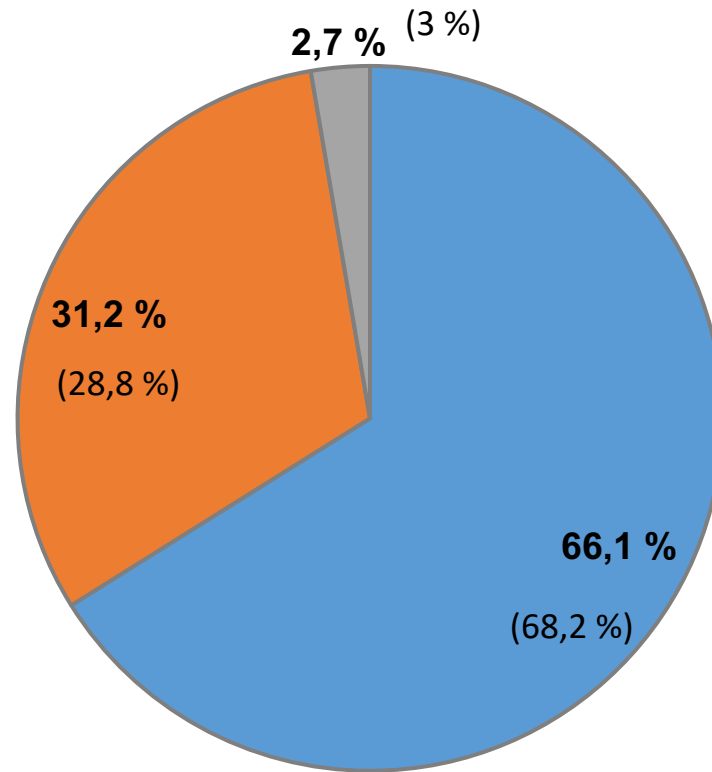
## Ikä



■ 0-6v  
■ 7-12v  
■ 13-17v  
■ 18-25v  
■ 26-49v  
■ +50v



## Välineet



■ Sukset ■ Lauta ■ Muu

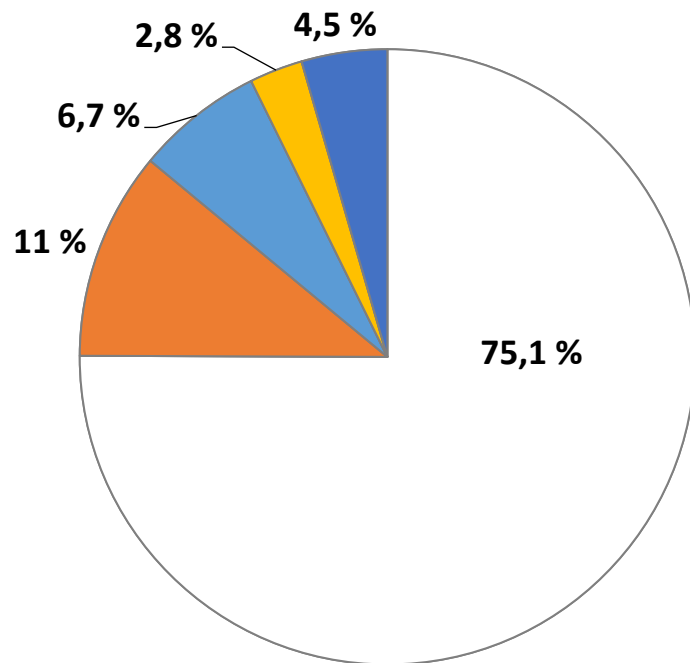


Laskettelututkimus 2018:

Laskettelijoita 76%

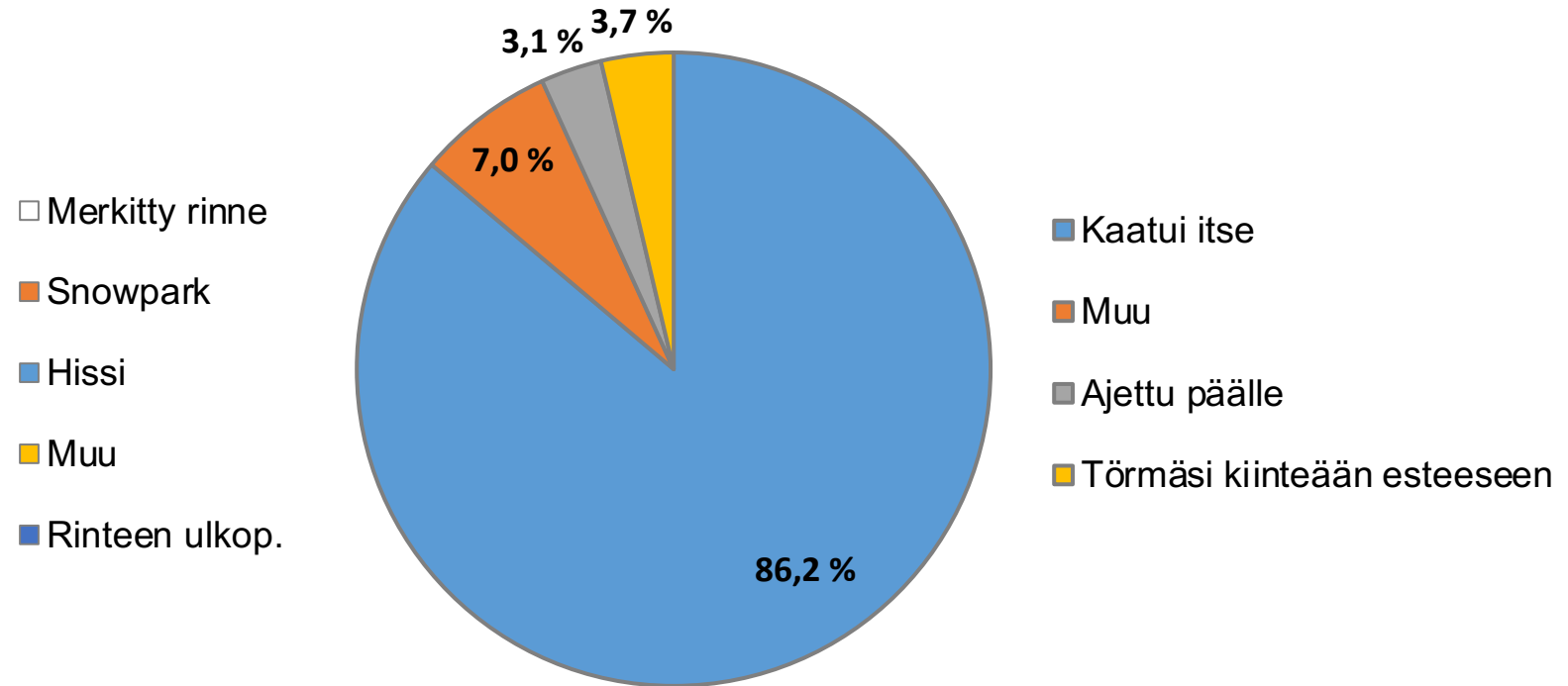
Lautailijoita 24 %

## Missä sattui



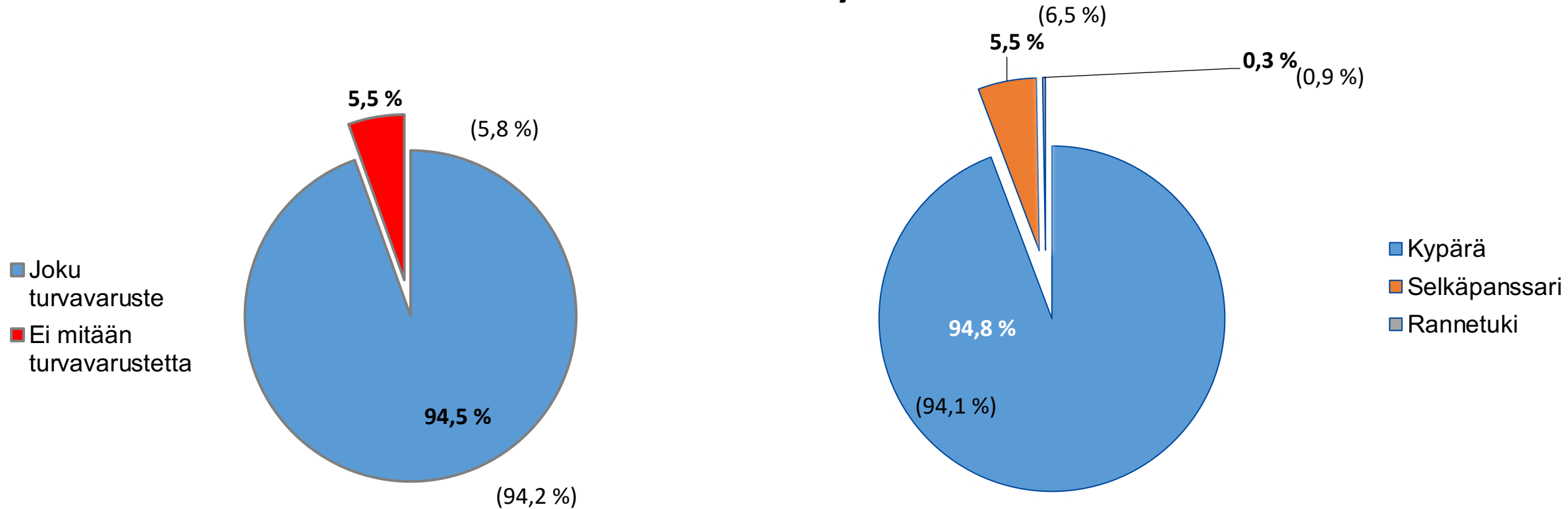
Kaudella 2019-20  
Merkitty rinne 78,2 %  
Snowpark 9,9 %  
Hissi 4,9 %  
Muu 3,7 %  
Rinteen ulkopuolella 3,3 %

## Miten tapahtui

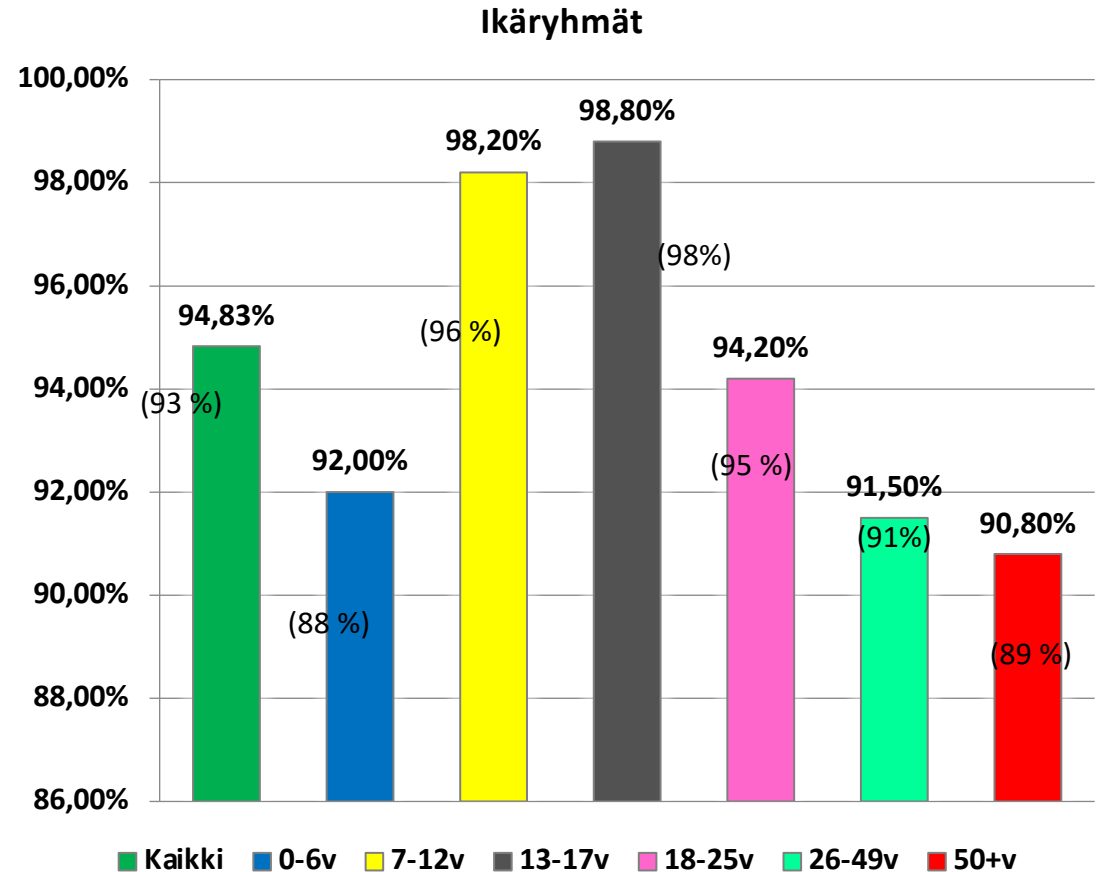
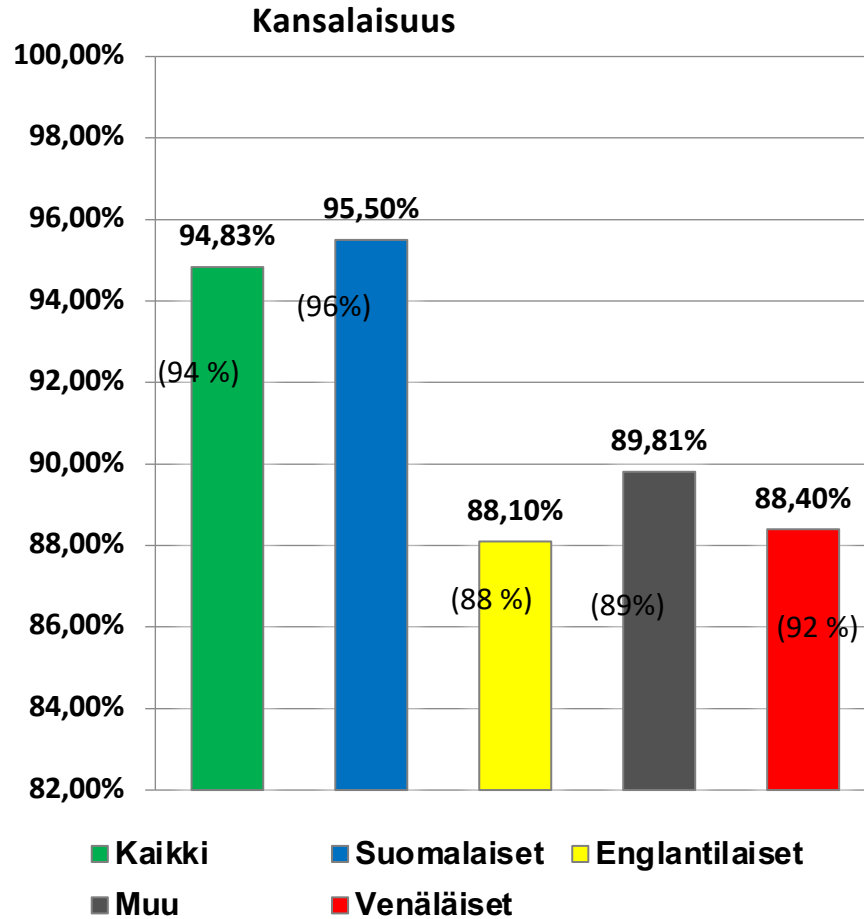


Kaudella 2019–20:  
Kaatui itse 85,2 %  
Muu 7,9 %  
Ajettu päälle 3,7 %  
Törmäsi kiinteään esteeseen 3,2 %

## Turvavarusteen käyttö

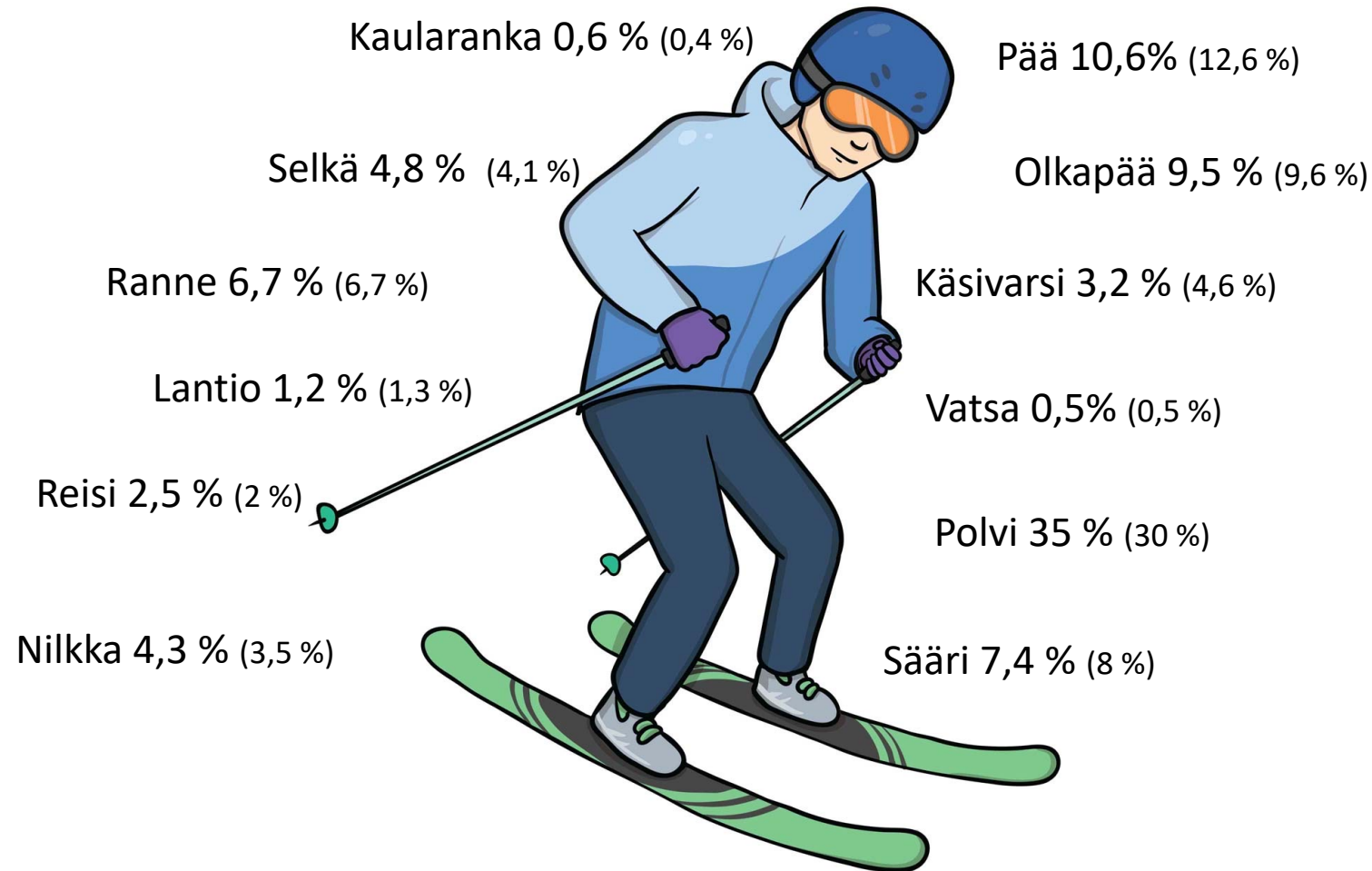


## Kypärän käyttö tapaturmissa



Onnettomuuksissa olleista 94 % (92 %) miehistä ja 96% (95 %) naisista käytti kypärää. Suluissa kausi 2019 – 2020.

## Onnettomuudet suksilla





## Onnettomuudet laudalla

