

SUOMEN HIIHTOKESKUKSET

Alustavat tunnusluvut 2021–2022

16.6.2022

Koronapandemia jatkui kaudella 2021–2022 ja tämän takia hiihtokeskuksissa panostettiin edelleen vahvasti terveysturvallisuuteen.

Talvisten olosuhteiden ja osittain myös koronarajoitusten myötä suomalaiset viihtyivät toista talvea peräkkäin ulkoliikunnan parissa. Tämä näkyi myös hiihtokeskusten asiakasmäärissä. Kaudella rikkoontui ensimmäistä kertaa kolmen miljoonan laskettelupäivän raja.

Alkupalvi tarjosi koko maassa poikkeuksellisen hyvät lumetusolosuhteet. Laskettelukaudesta 2021–2022 tulikin pitkä. Levi ja Ruka avasivat kauden säilölumirinteillä 8.10.2021. Äitienpäivänä laskettiin Pohjois-Suomessa ainakin Levillä, Rukalla ja Saariselällä. Vihti Ski ja Hyvinkään Sveitsi tarjosivat ennätyspitkän kauden myös Etelä-Suomessa, kun mäkeen pääsi vielä muutama päivä äitienpäivän jälkeenkin.

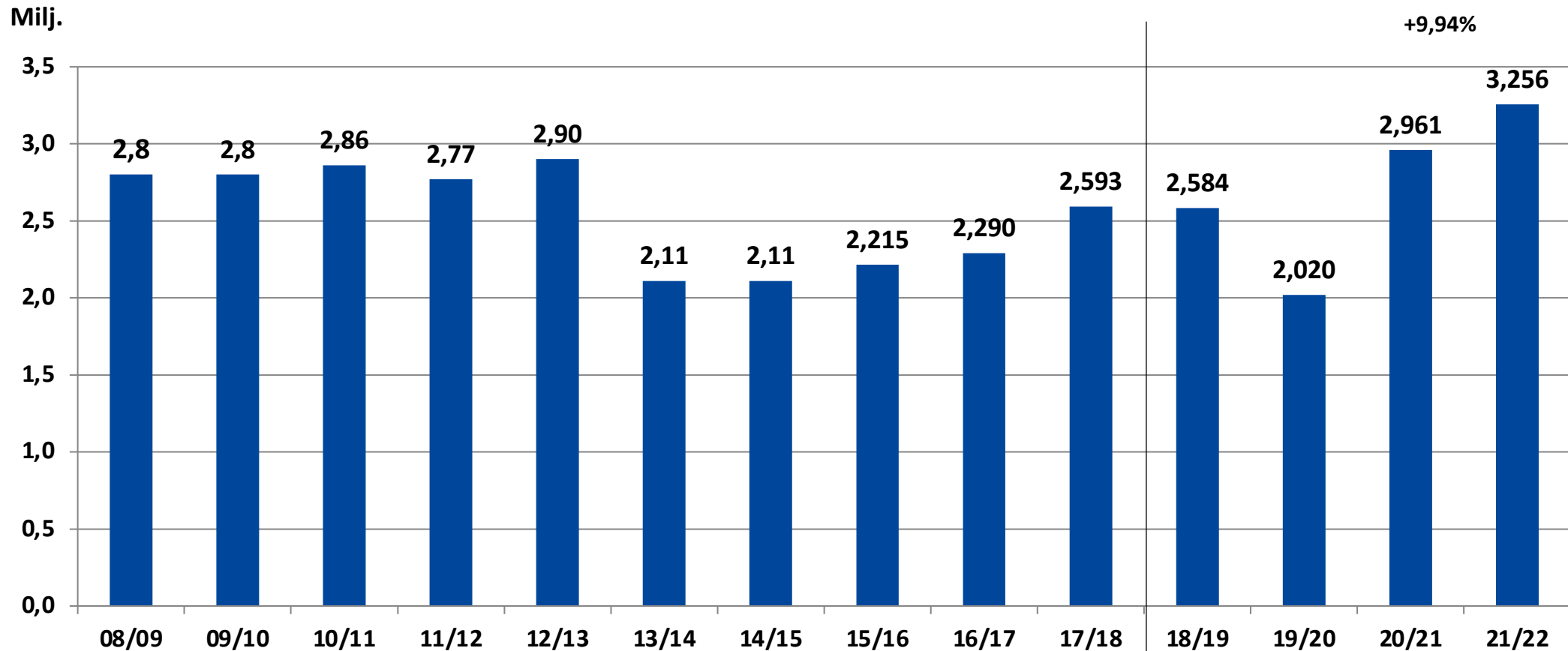
13.5.2022 julkaistuissa alustavissa tunnusluvuissa on mukana vain 53/69 hiihtokeskusta. Verrattaessa edelliseen kauteen (2020–2021) nousi laskettelupäivät +7,67 %, hissilippumyynti +12,4 % ja hissinousut +8,9 %.

Vuokraamojen myynti nousi 15,47 %. Alustavissa tunnusluvuissa on vain 37/52 hiihtokoulua, joten raportoidut luvut ovat vasta suuntaa-antavia.

Laskettelupäivät

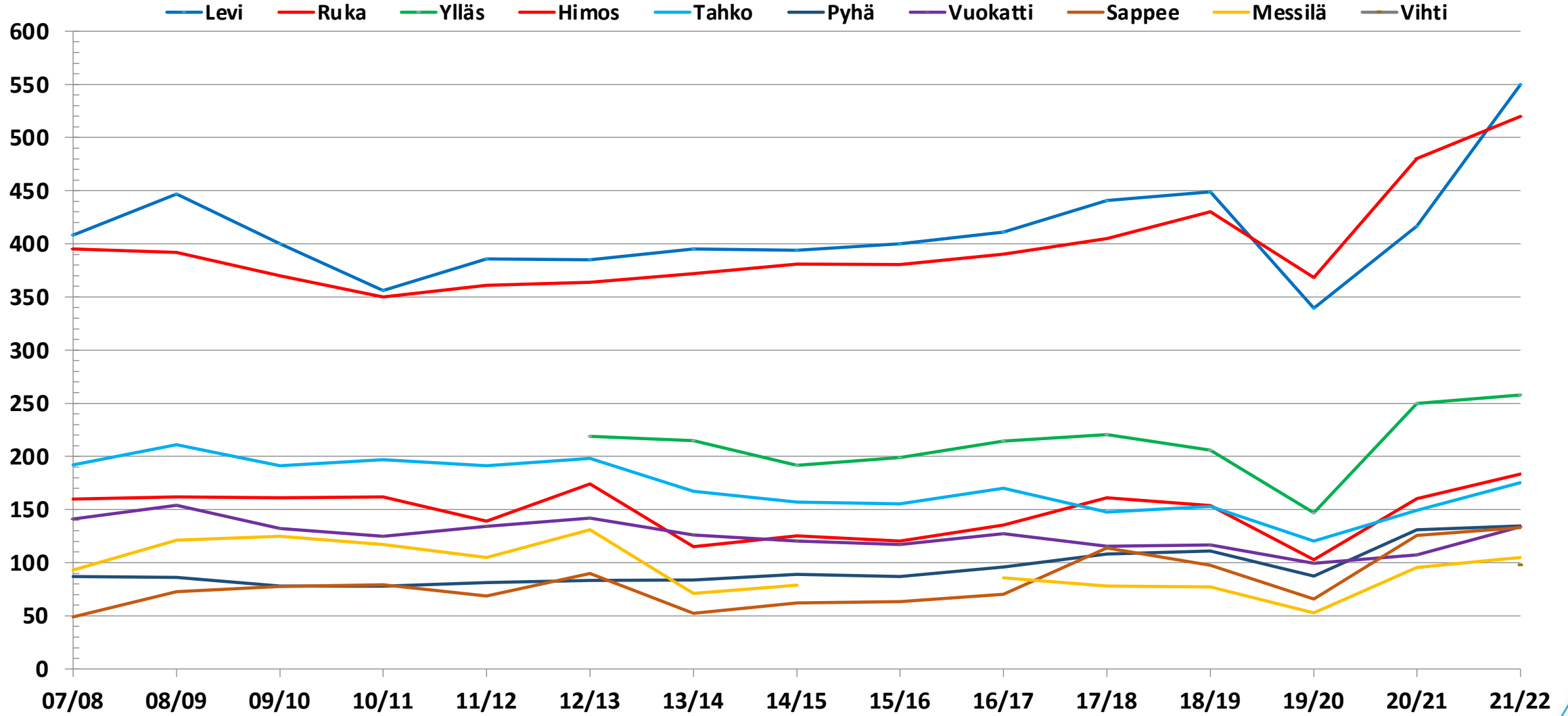
(51/70)

Raportointitavan muutos



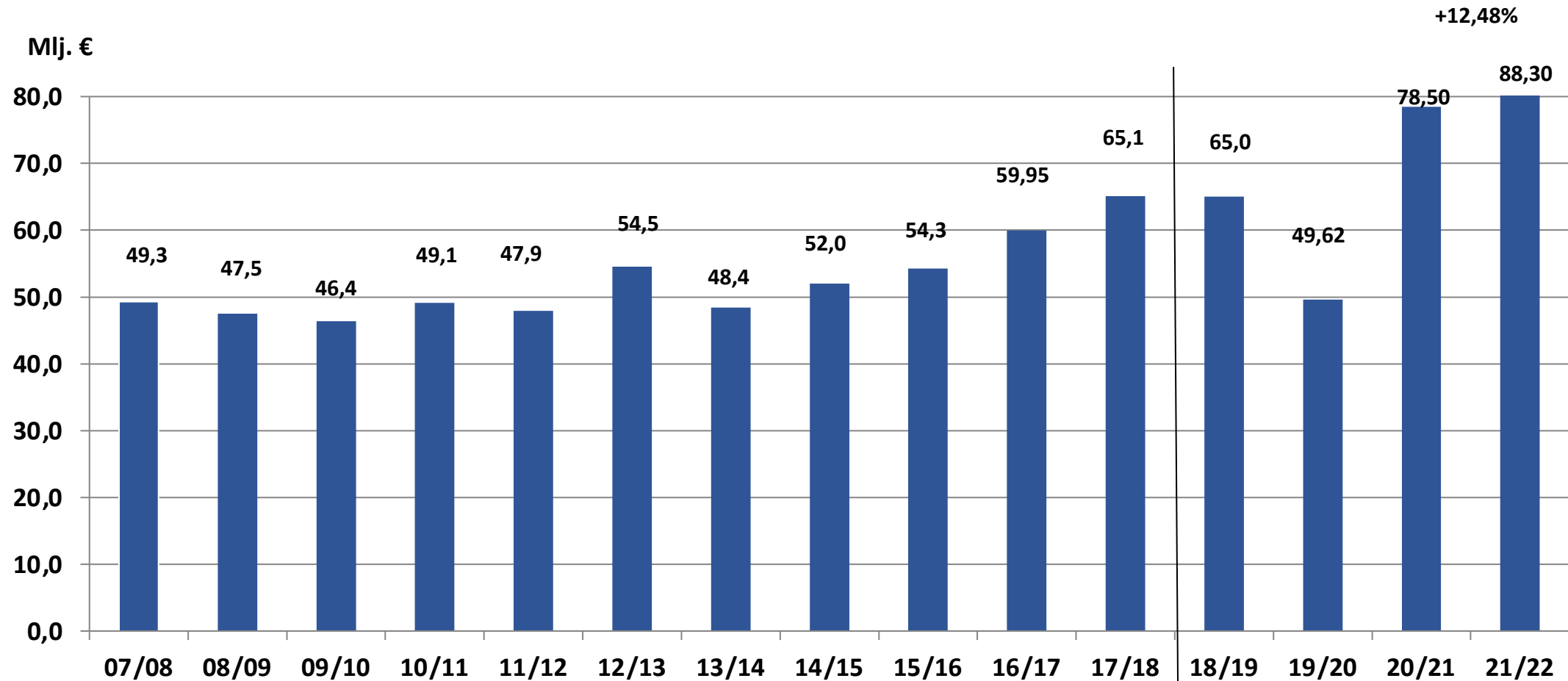
Laskettelupäivät top 10

Tuhatta



Hissilipunmyynti (sis. alv%)

(54/70)

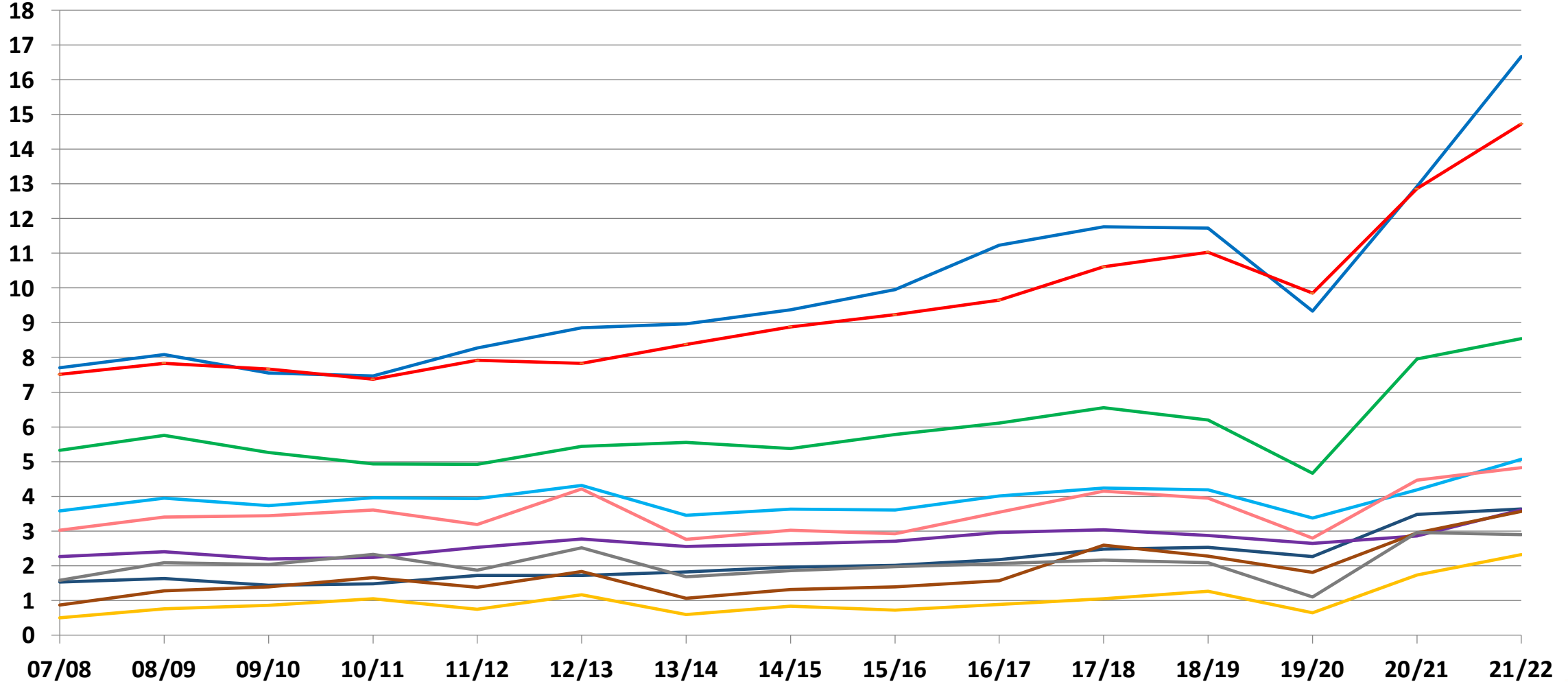


Raportointitavan muutos

Myynnit top 10

Milj €

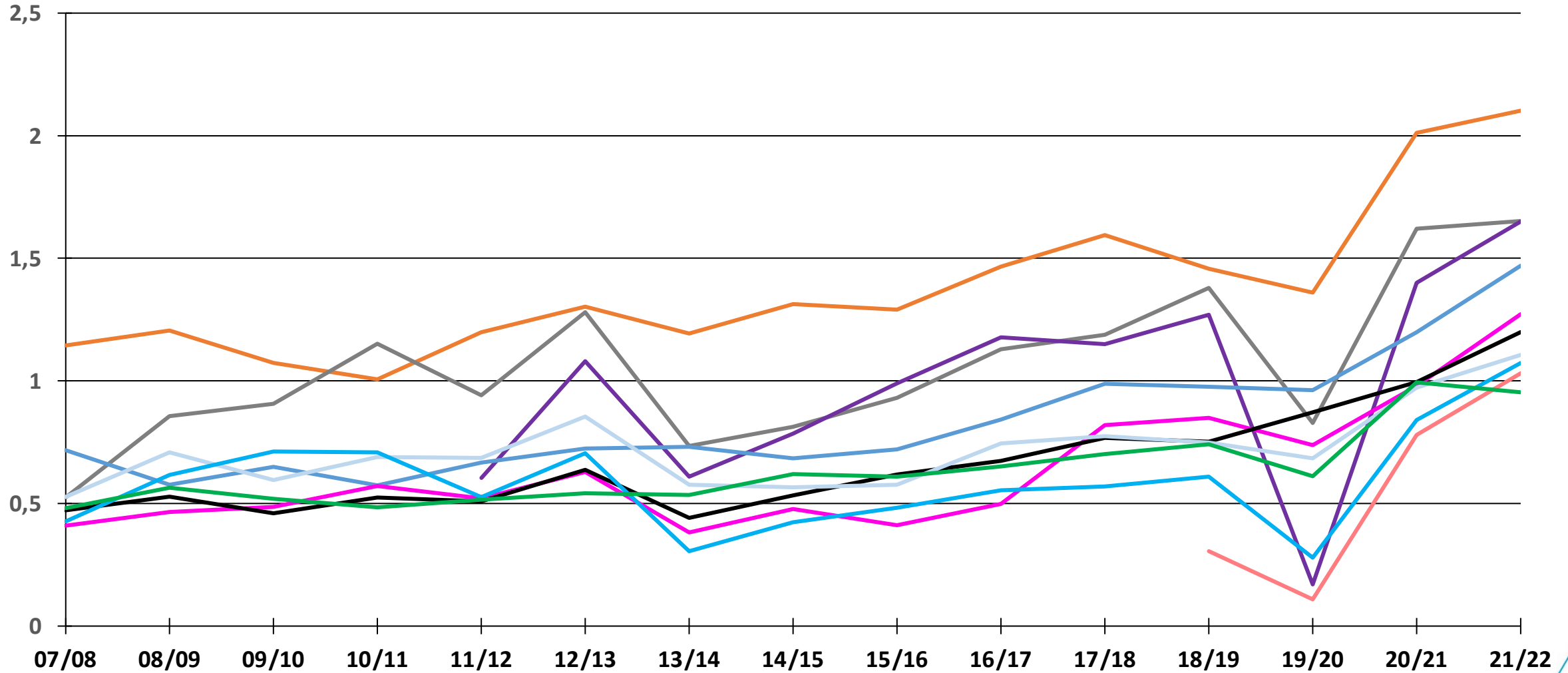
Levi Ruka Ylläs Tahko Himos Pyhä Vuokatti Sappee Messilä Vihti



16.6.2022

Top 11–20 myynti

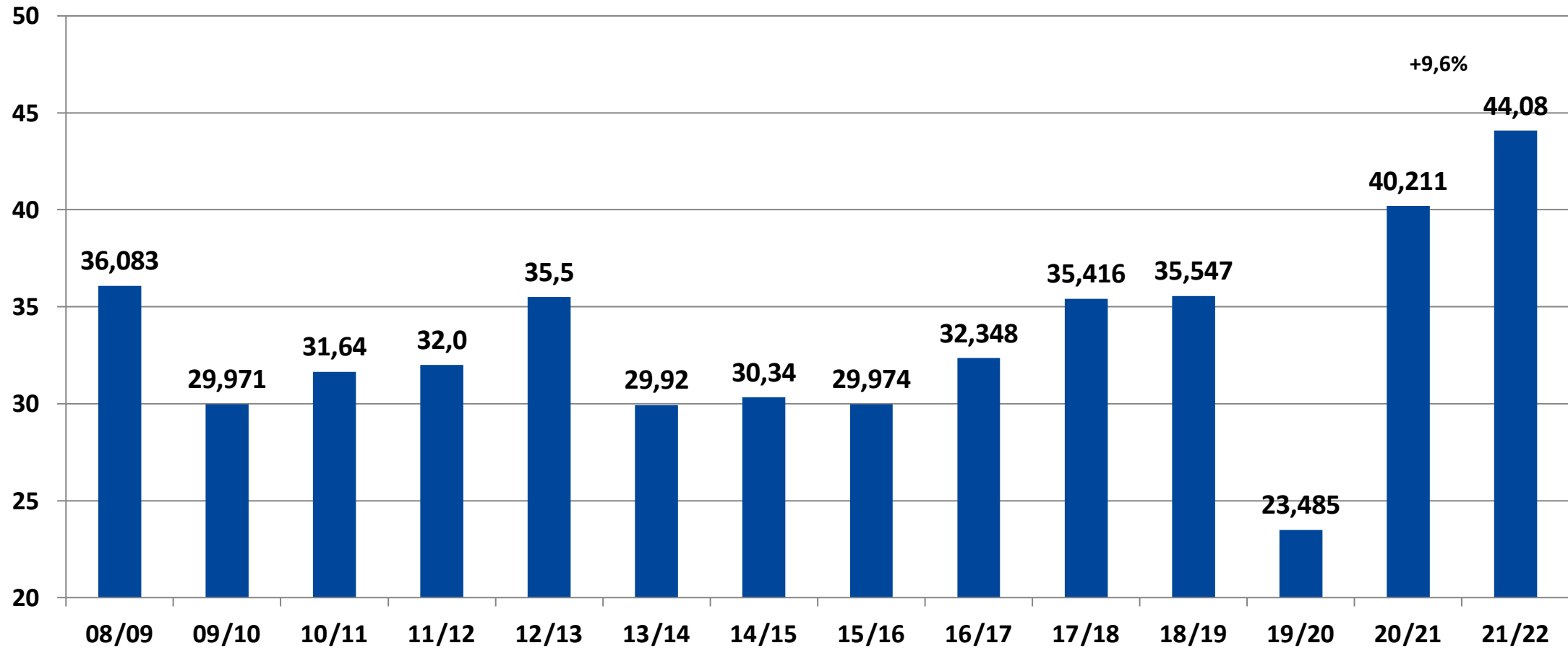
Milj. € Iso-Syöte Talma Peuramaa Saariselkä Laajis Ounasvaara Kasurila Ellivuori Sveitsi Salla



Hissinousut

(39/70)

Milj kpl

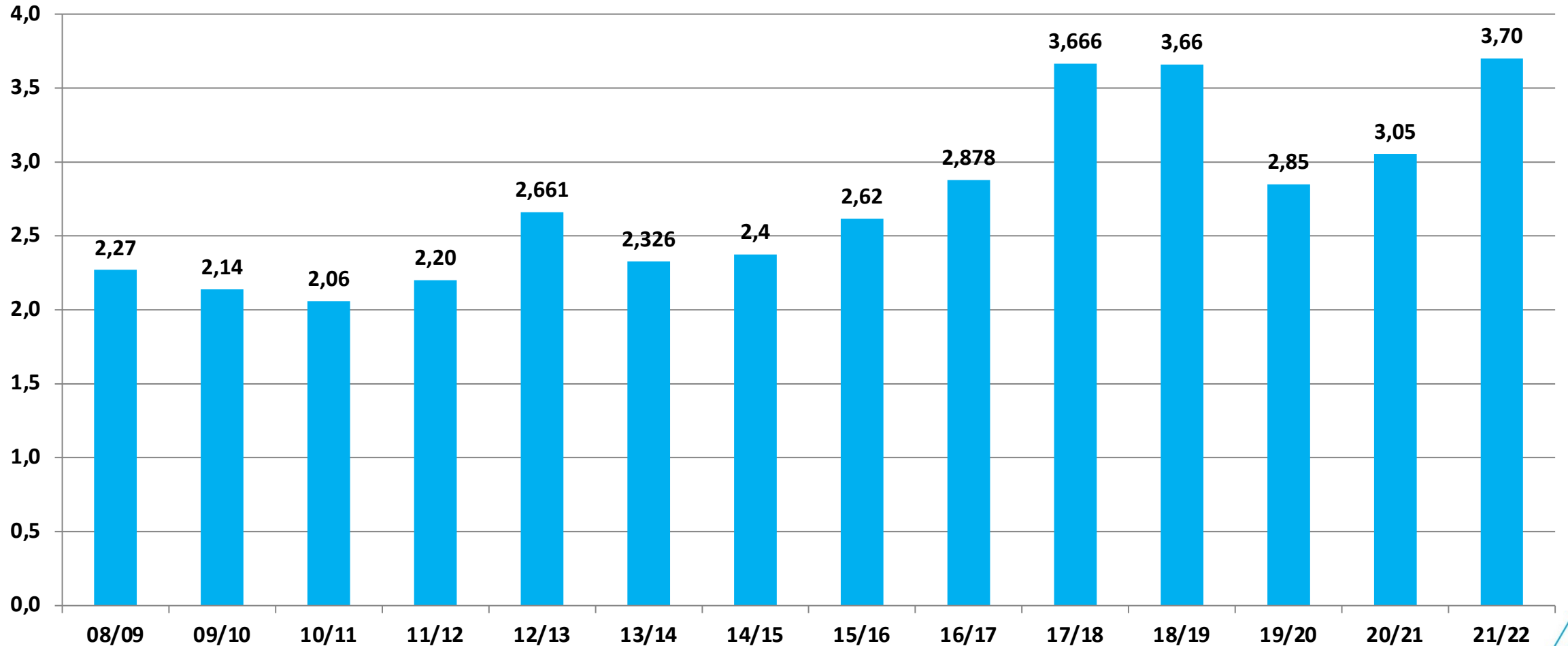


Hiihtokoulumyynti sis. alv %

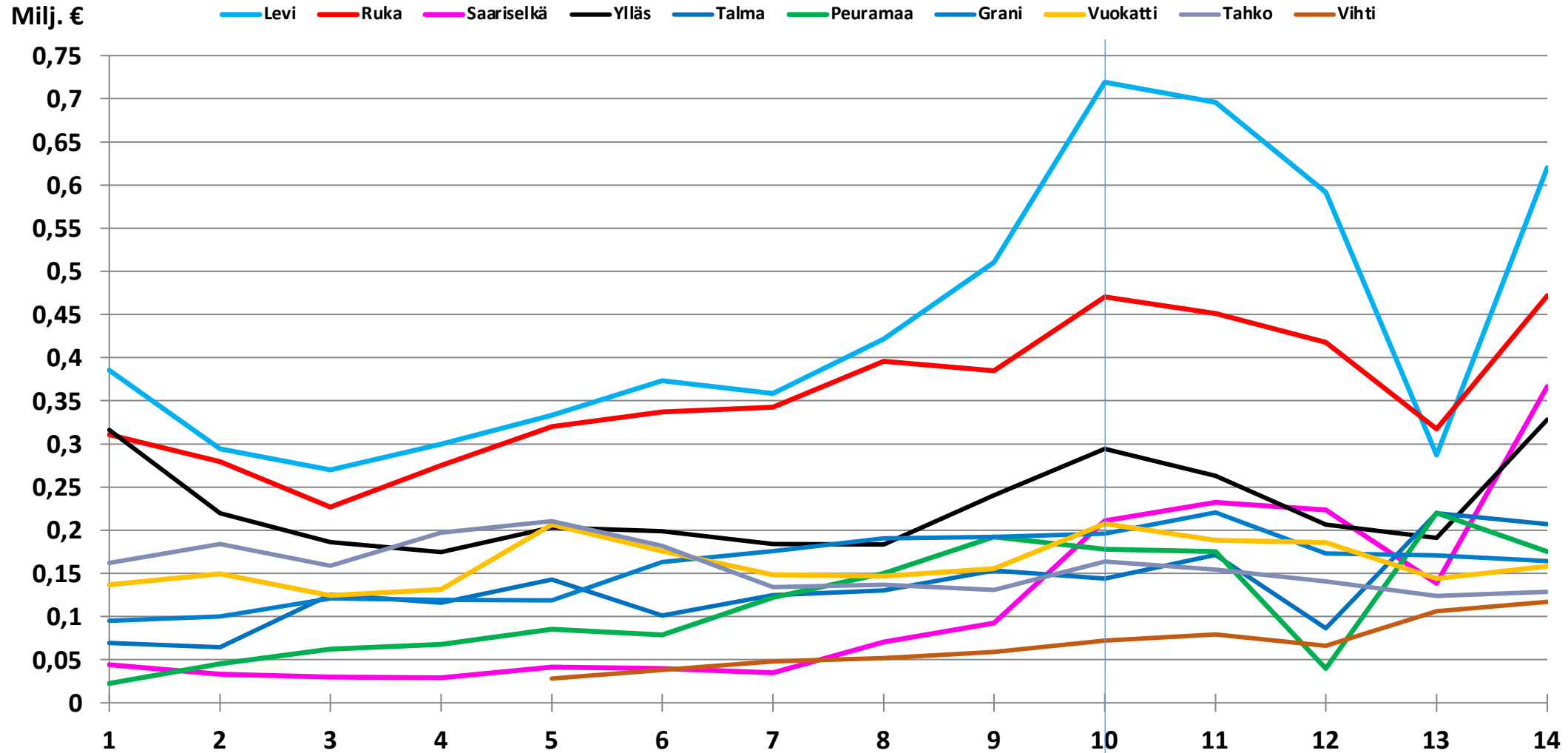
Kausi 2017–18 eteenpäin sisältää alv%

Mukana 37/57 hiihtokoulua

Milj. €



Hiihtokoulumyynti top 10



Vuokraamomyynti sis. alv %

Milj. €

