

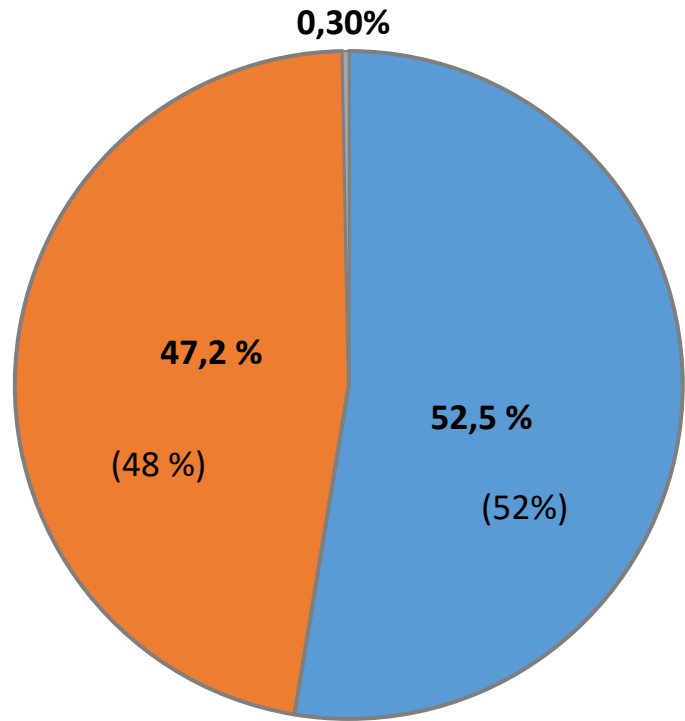
# Rinnetapaturmat 2021–2022

19.5.2022

# Tiivistelmä

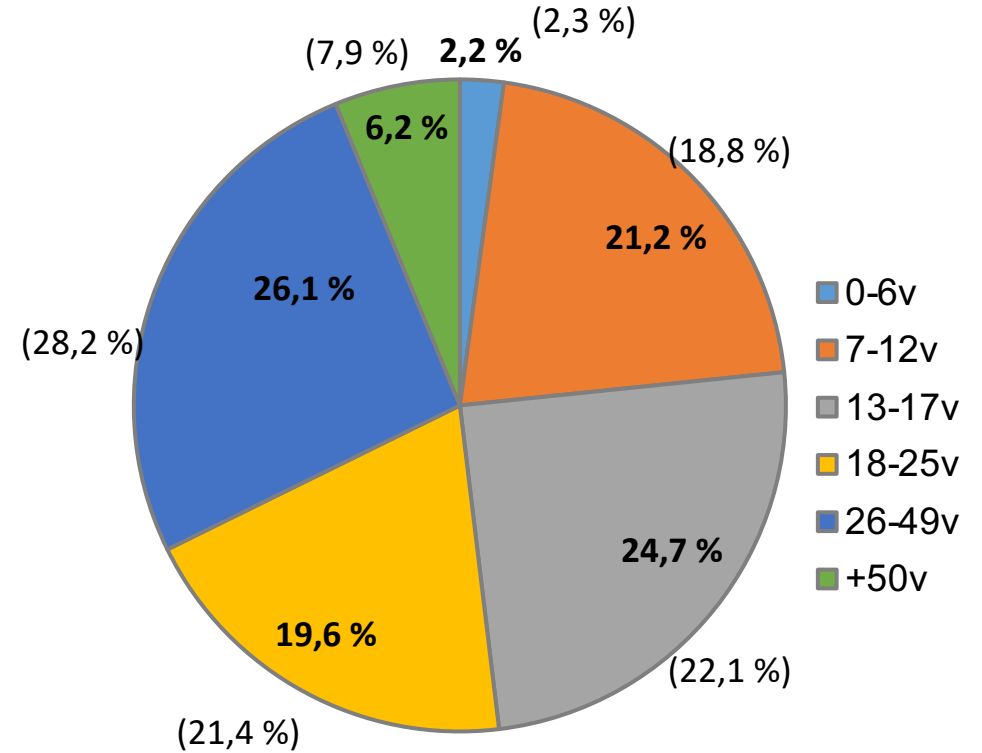
- Kaudella 2021–22 tapahtui 10,1 tapaturmaa 10 000 hiihtopäivää kohden.
- Otanta tutkimuksessa oli 31 hiihtokeskusta, jotka kattavat 92,6 % koko toimialan hiihtopäivistä.
- Vertailun vuoksi:
  - ✓ Kaudella 2020–21 tapahtui 11,2 tapaturmaa 10 000 hiihtopäivää kohden, otanta 45, jotka kattoivat 96 % koko toimialan hiihtopäivistä
  - ✓ kaudella 2019–20 tapahtui 9 tapaturmaa 10 000 hiihtopäivää kohden, otanta 31 keskusta, jotka kattoivat 91 % koko toimialan hiihtopäivistä
  - ✓ kaudella 2018–19 tapahtui myös 9 tapaturmaa 10 000 hiihtopäivää kohden, otanta oli 27 keskusta, jotka kattoivat 91 % koko toimialan hiihtopäivistä
  - ✓ kaudella 2017–18 tapahtui 10,5 tapaturmaa 10 000 hiihtopäivää kohden, otanta 18 keskusta ja 79,6 % hiihtopäivistä

## Sukupuoli



■ Mies ■ Nainen ■ Muu

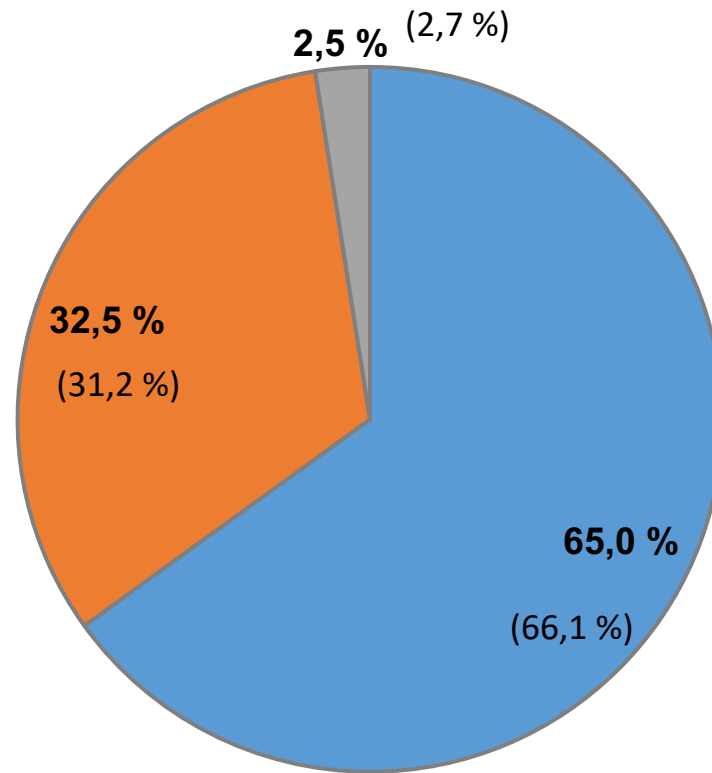
## Ikä



■ 0-6v  
■ 7-12v  
■ 13-17v  
■ 18-25v  
■ 26-49v  
■ +50v



## Välineet



■ Sukset ■ Lauta ■ Muu

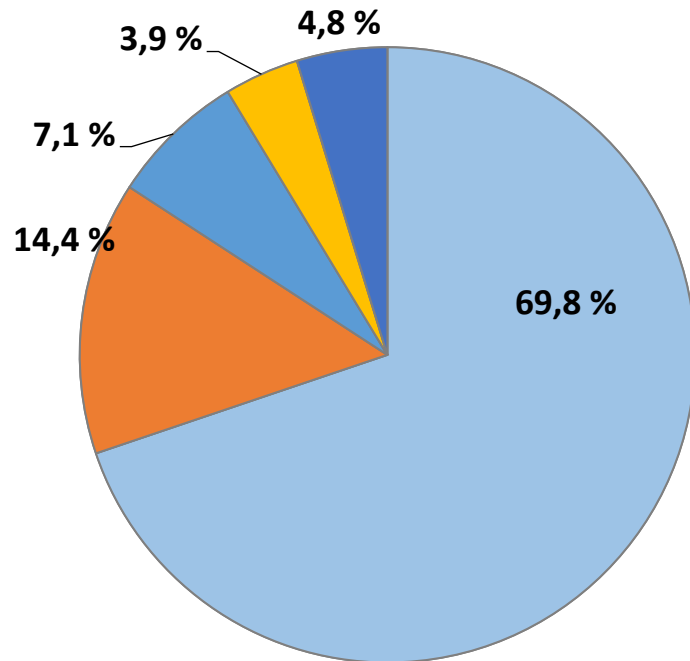


Laskettelututkimus 2018:

Laskettelijoita 76 %

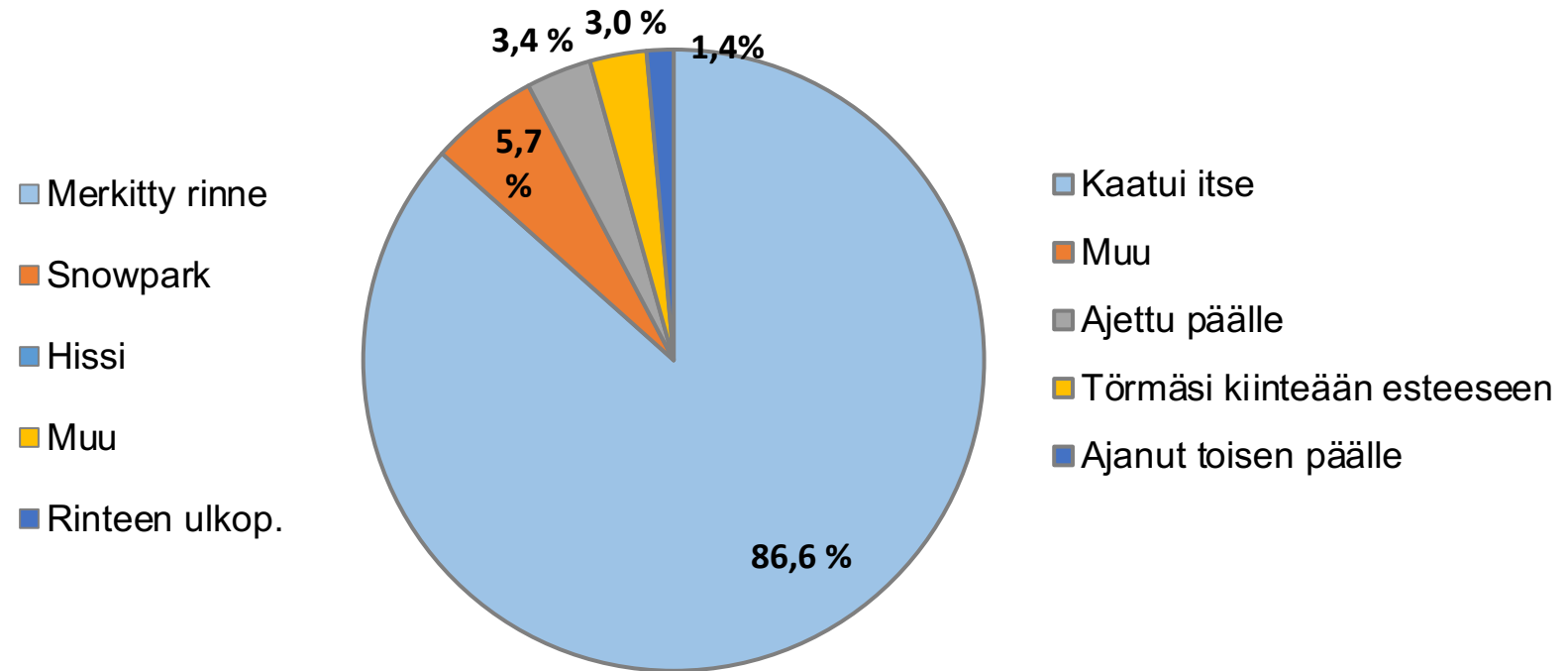
Lautailijoita 24 %

## Missä sattui



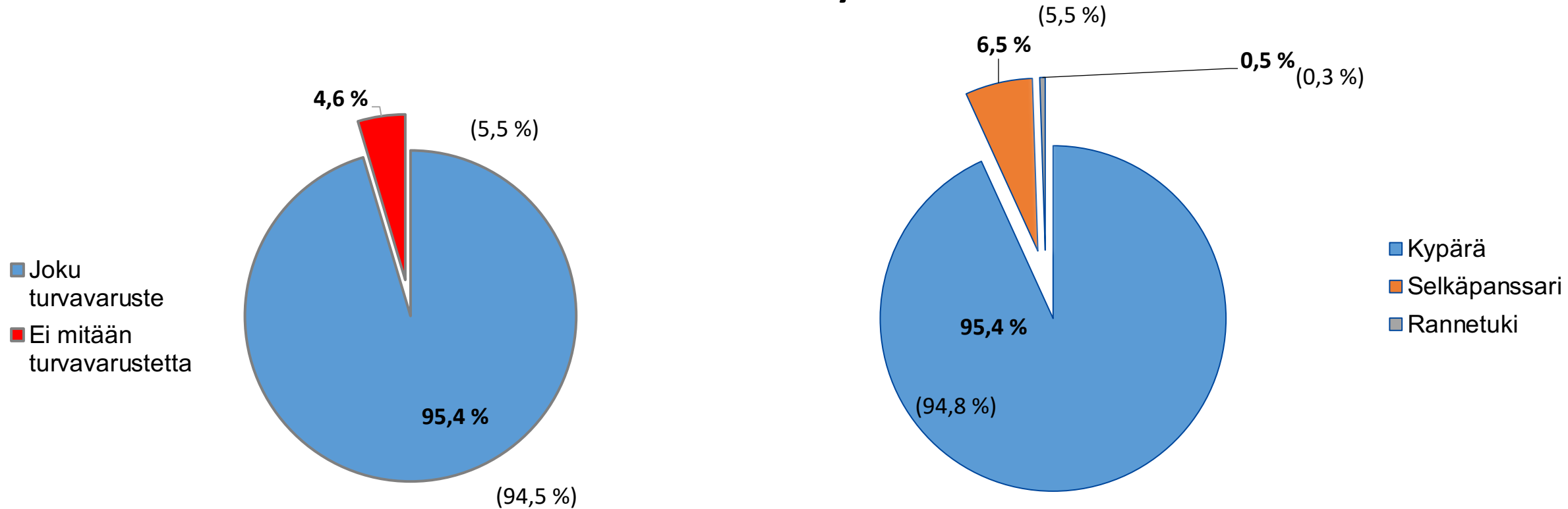
Kaudella 2020-2021  
 Merkitty rinne 75,1 %  
 Snowpark 11 %  
 Hissi 6,7 %  
 Muu 2,8 %  
 Rinteen ulkopuolella 4,5 %

## Miten tapahtui

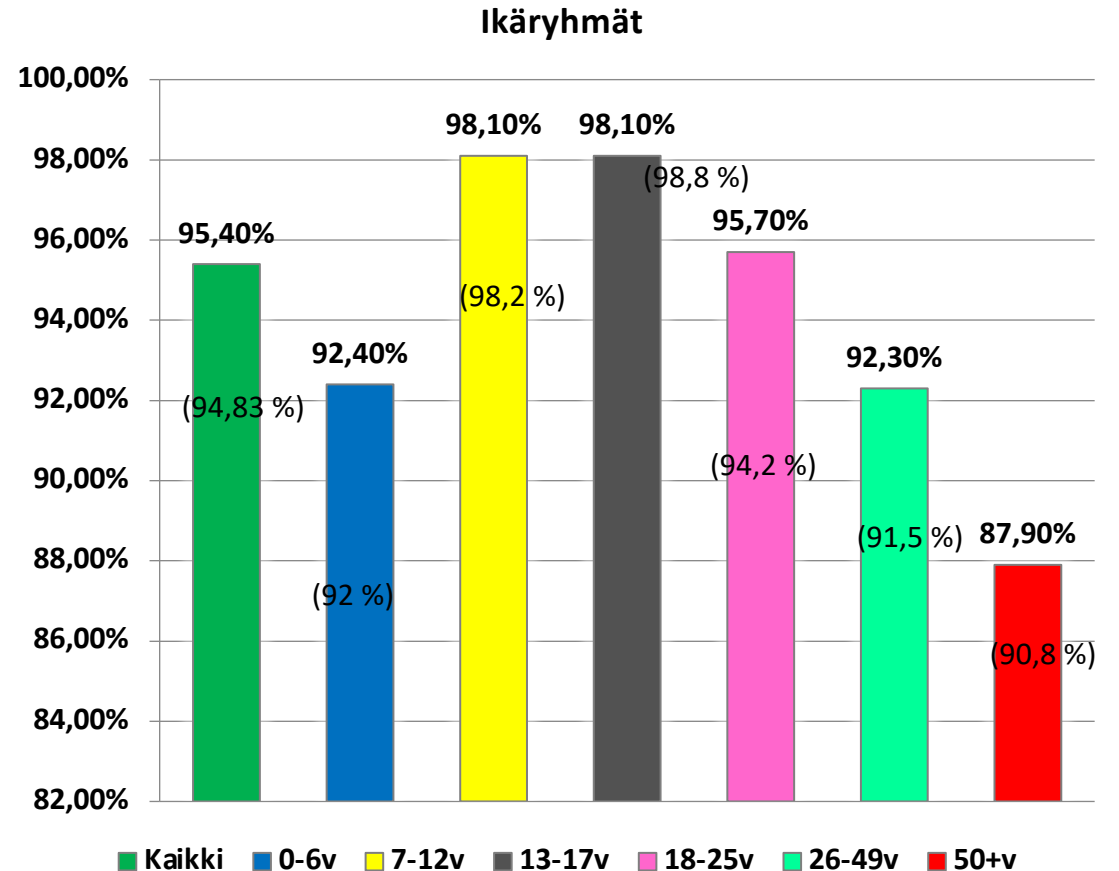
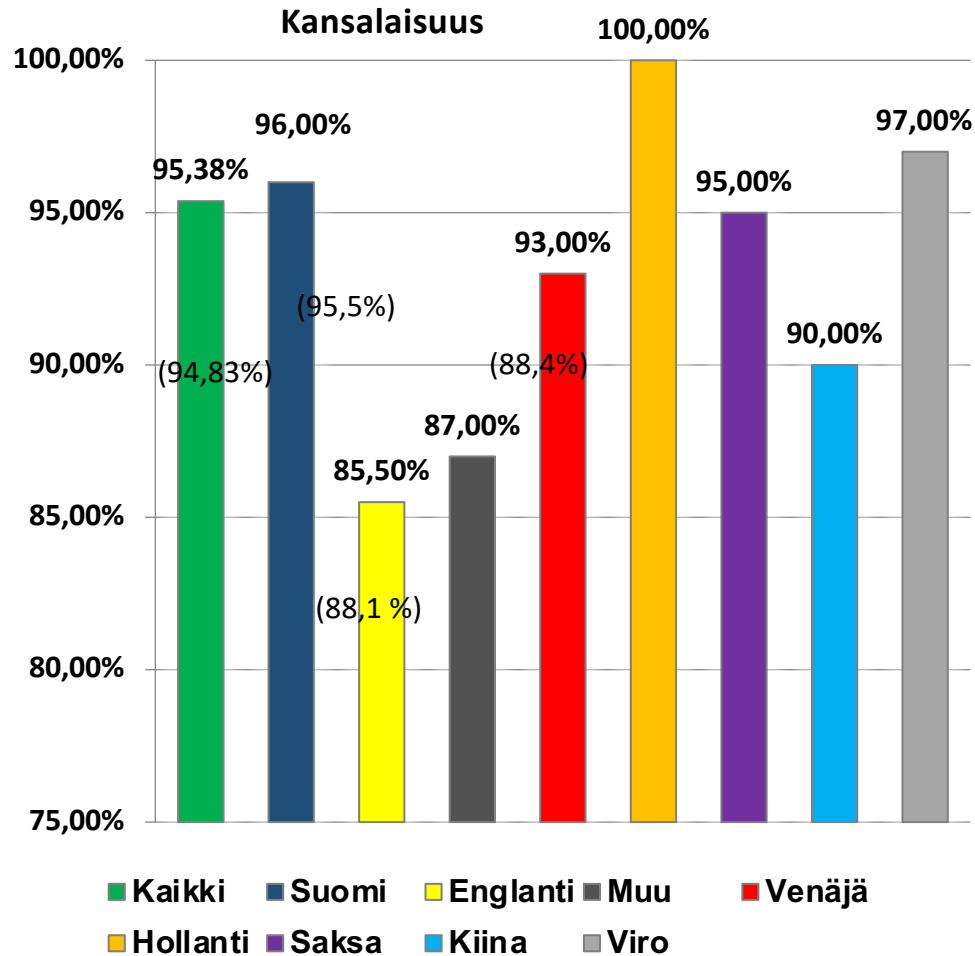


Kaudella 2020–2021:  
 Kaatui itse 86,2 %  
 Muu 7 %  
 Ajettu päälle 3,1 %  
 Törmäsi kiinteään esteeseen 3,7 %

## Turvavarusteen käyttö

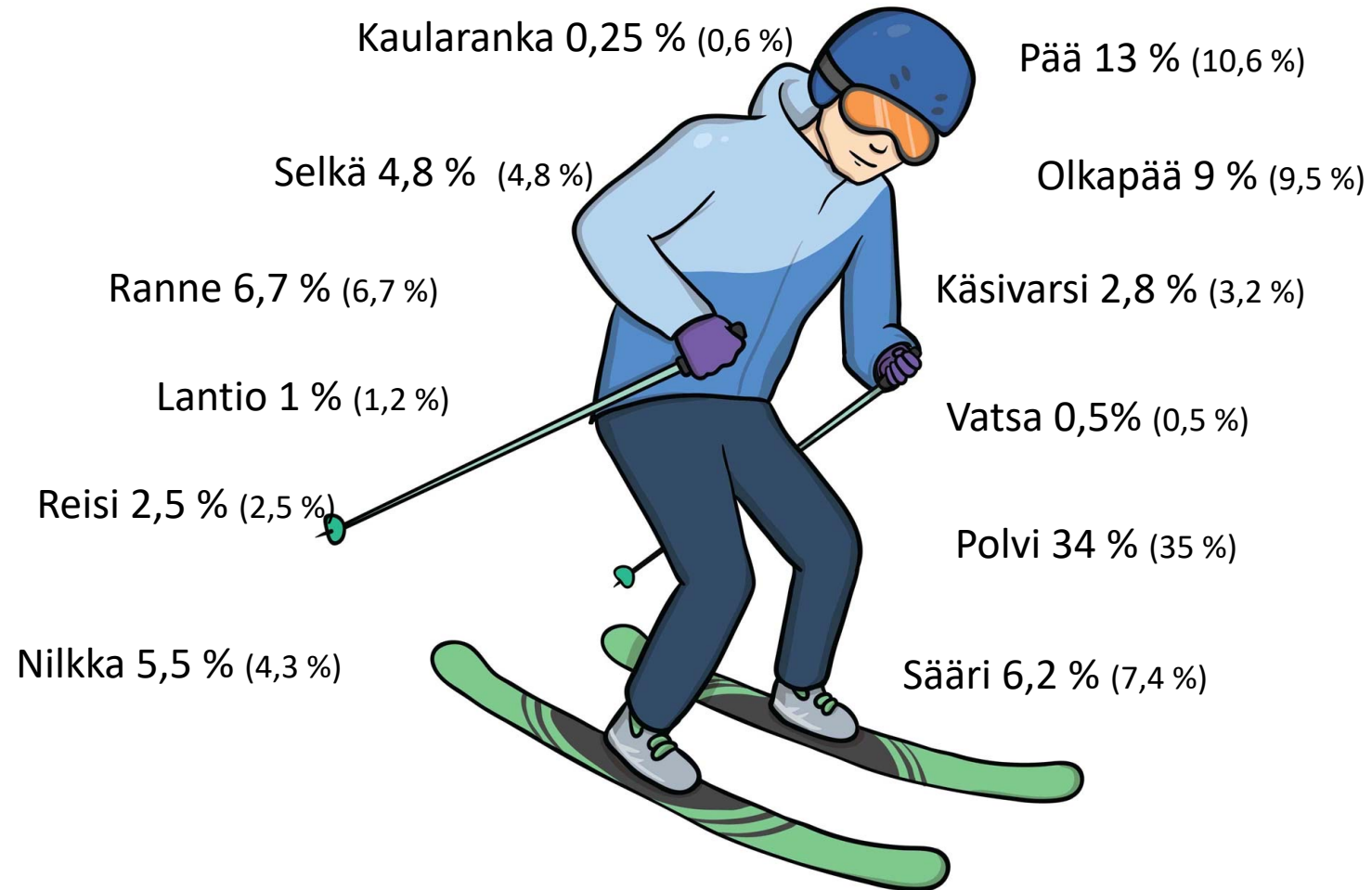


## Kypärän käyttö tapaturmissa



Onnettomuuksissa olleista 95,6 % (94 %) miehistä ja 95,1 % (96 %) naisista käytti kypärää. Suluissa kausi 2020 – 2021.

## Onnettomuudet suksilla, mihin ensisijaisesti sattui.





## Onnettomuudet laudalla, mihin ensisijaisesti sattui.

