

# SUOMEN HIIHTOKESKUKSET

## LAAJA Tunnusluvut 2021–2022

# Kausikatsaus

Koronapandemia jatkui kaudella 2021–2022 ja tämän takia hiihtokeskuksissa panostettiin edelleen vahvasti terveysturvallisuuteen.

Talvisten olosuhteiden ja osittain myös koronarajoitusten myötä suomalaiset viihtyivät toista talvea peräkkäin ulkoliikunnan parissa. Tämä näkyi myös hiihtokeskusten asiakasmäärissä. Kaudella rikkoontui ensimmäistä kertaa kolmen miljoonan laskettelupäivän raja.

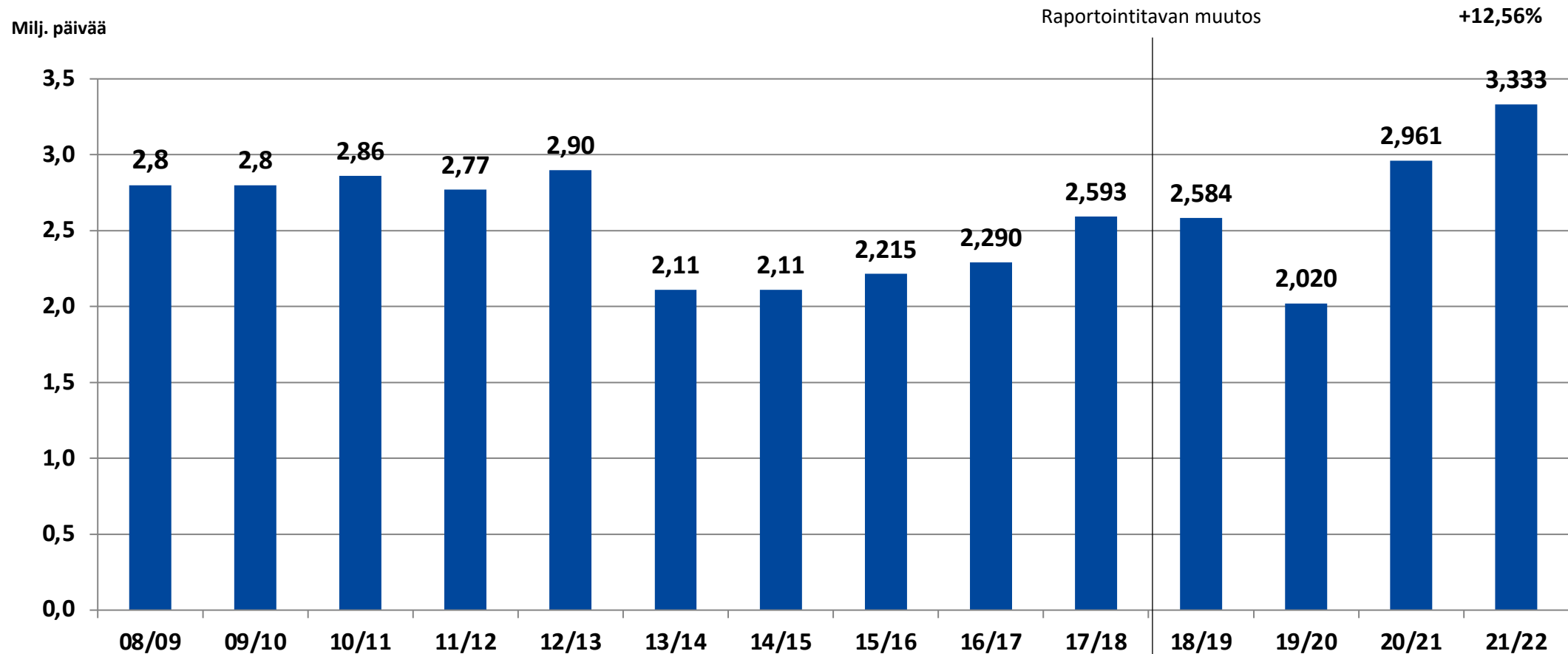
Alkupalvi tarjosi koko maassa poikkeuksellisen hyvät lumetusolosuhteet. Laskettelukaudesta 2021–2022 tulikin pitkä. Levi ja Ruka avasivat kauden säilölumirinteillä 8.10.2021. Äitienpäivänä laskettiin Pohjois-Suomessa ainakin Levillä, Rukalla ja Saariselällä. Vihti Ski ja Hyvinkään Sveitsi tarjosivat ennätyspitkän kauden myös Etelä-Suomessa, kun mäkeen pääsi vielä muutama päivä äitienpäivän jälkeenkin.

Tunnusluvuissa on mukana 59/70 hiihtokeskusta. Verrattaessa edelliseen kauteen (2020–2021) nousi laskettelupäivät +12,56 %, hissilippumyynti +14,88% ja hissinousut +11,66 %.

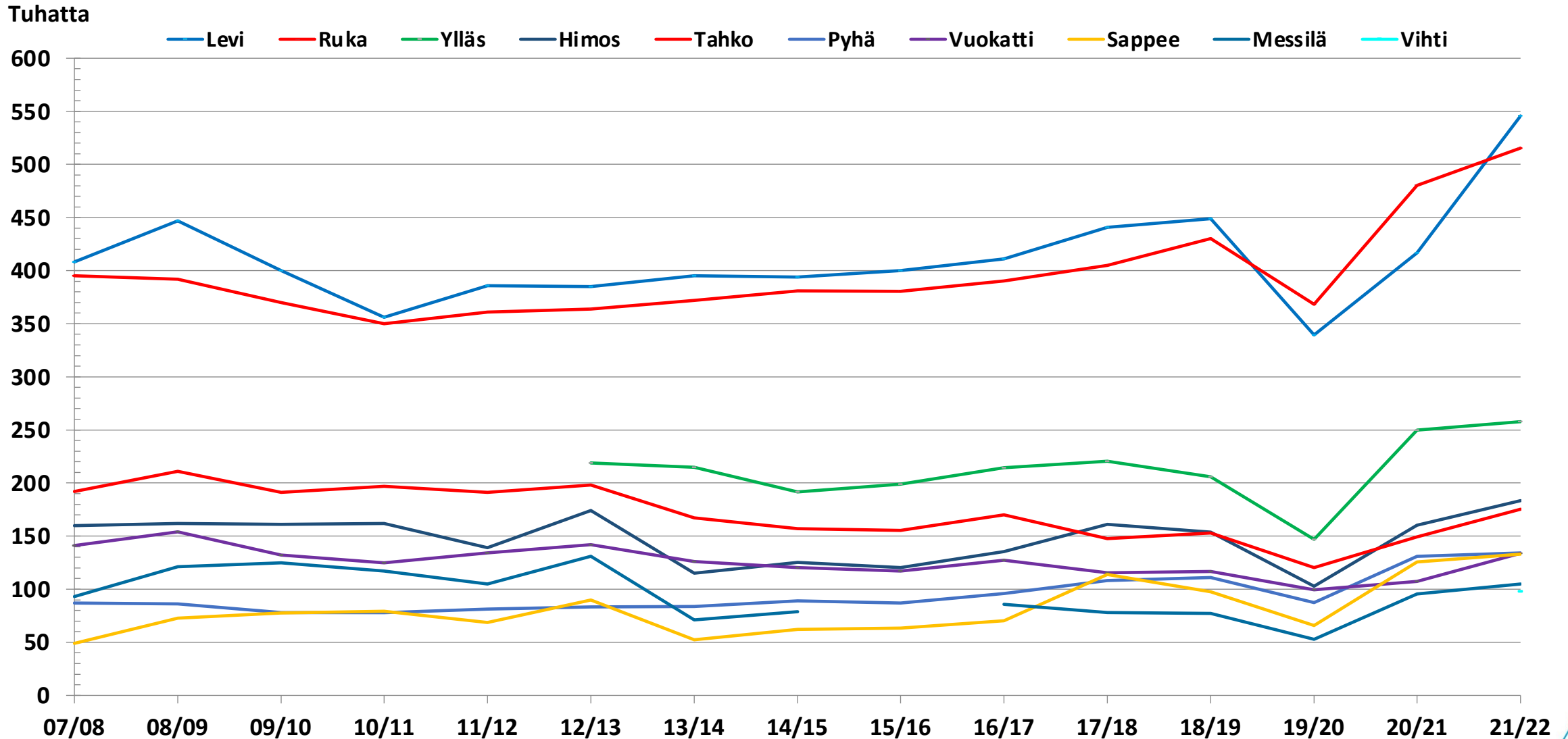
Vuokraamojen myynti nousi +20 %. Tunnusluvuissa on vain 37/52 hiihtokoulua, joten raportoidut luvut ovat suuntaa-antavia.

# Laskettelupäivät

(55/70)



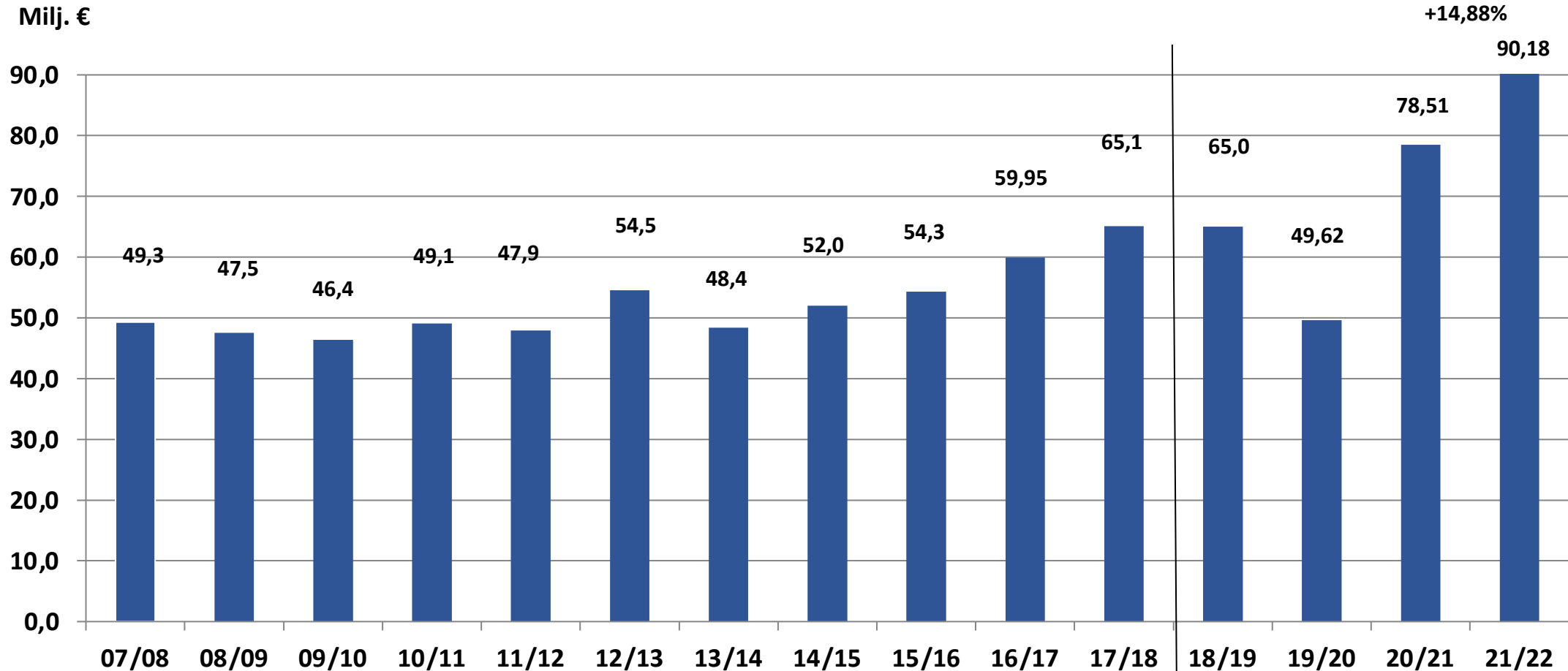
# Laskettelupäivät top 10



# Hissilipunmyynti (sis. alv%)

(59/70, 2020–21 luvuissa 61/70)

Milj. €



+14,88%

90,18

78,51

65,0

65,1

59,95

54,3

52,0

48,4

54,5

47,9

49,1

46,4

47,5

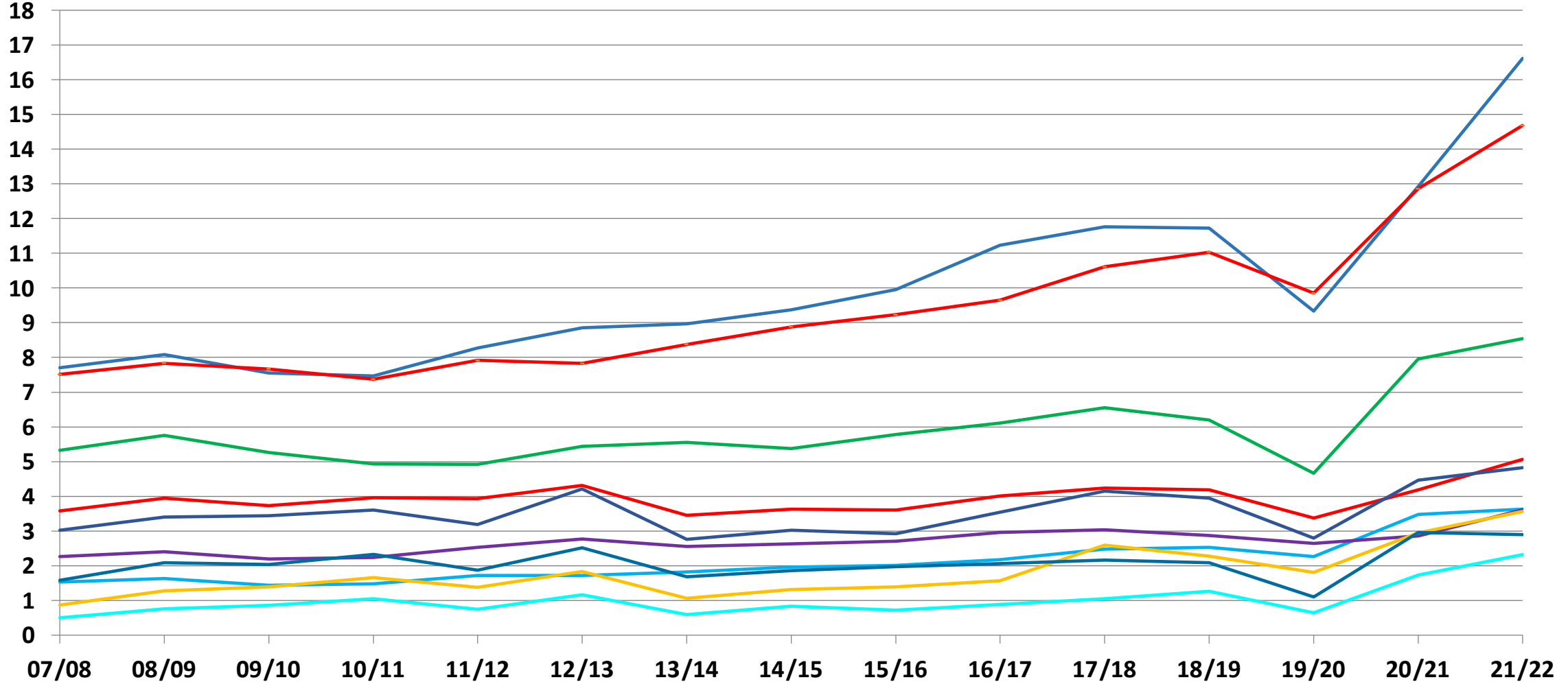
49,3

Raportointitavan muutos

# Myynnit top 10

Milj. €

Levi Ruka Ylläs Tahko Himos Pyhä Vuokatti Sappee Messilä Vihti



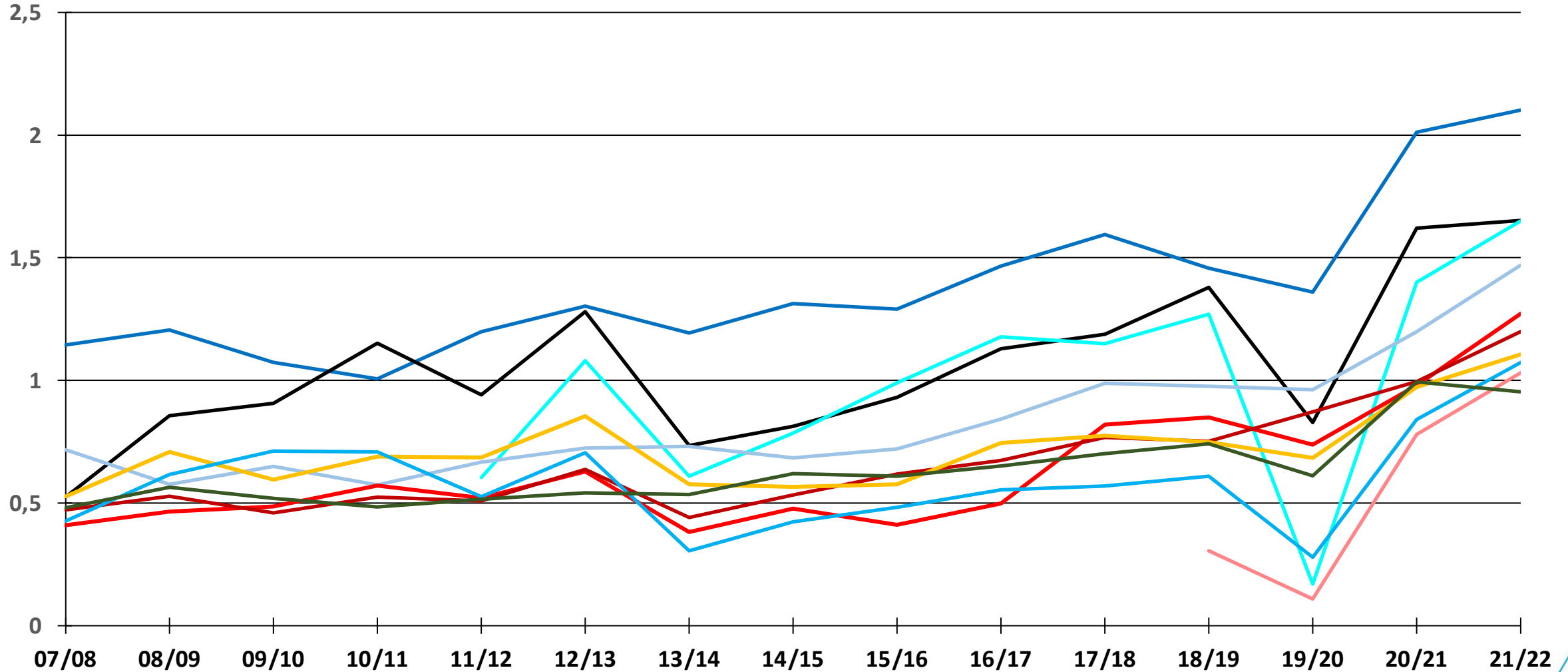
26.8.2022



# Top 11–20 myynti

Milj. €

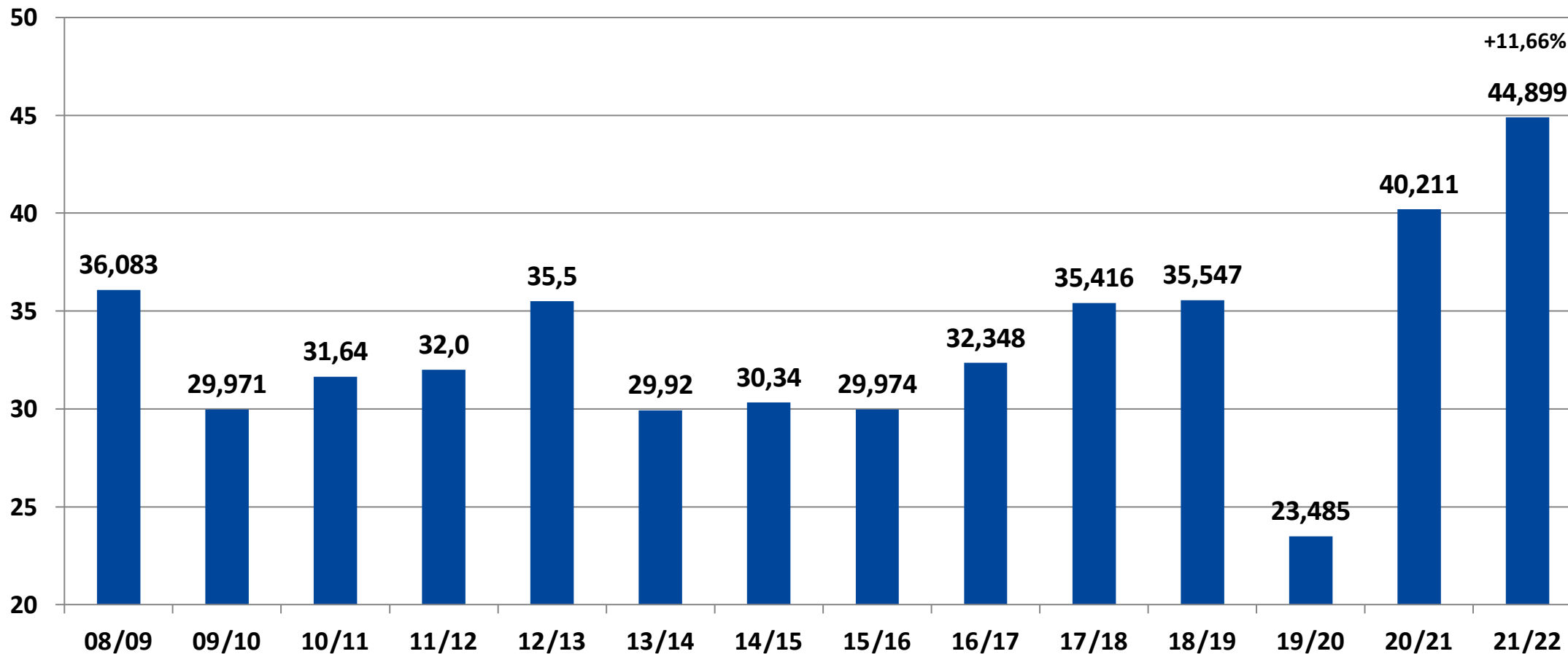
— Iso-Syöte  
 — Talma  
 — Peuramaa  
 — Saariselkä  
 — Laajis  
 — Ounasvaara  
 — Kasurila  
 — Ellivuori  
 — Sveitsi  
 — Salla



# Hissinousut

(41/70)

Milj. kpl



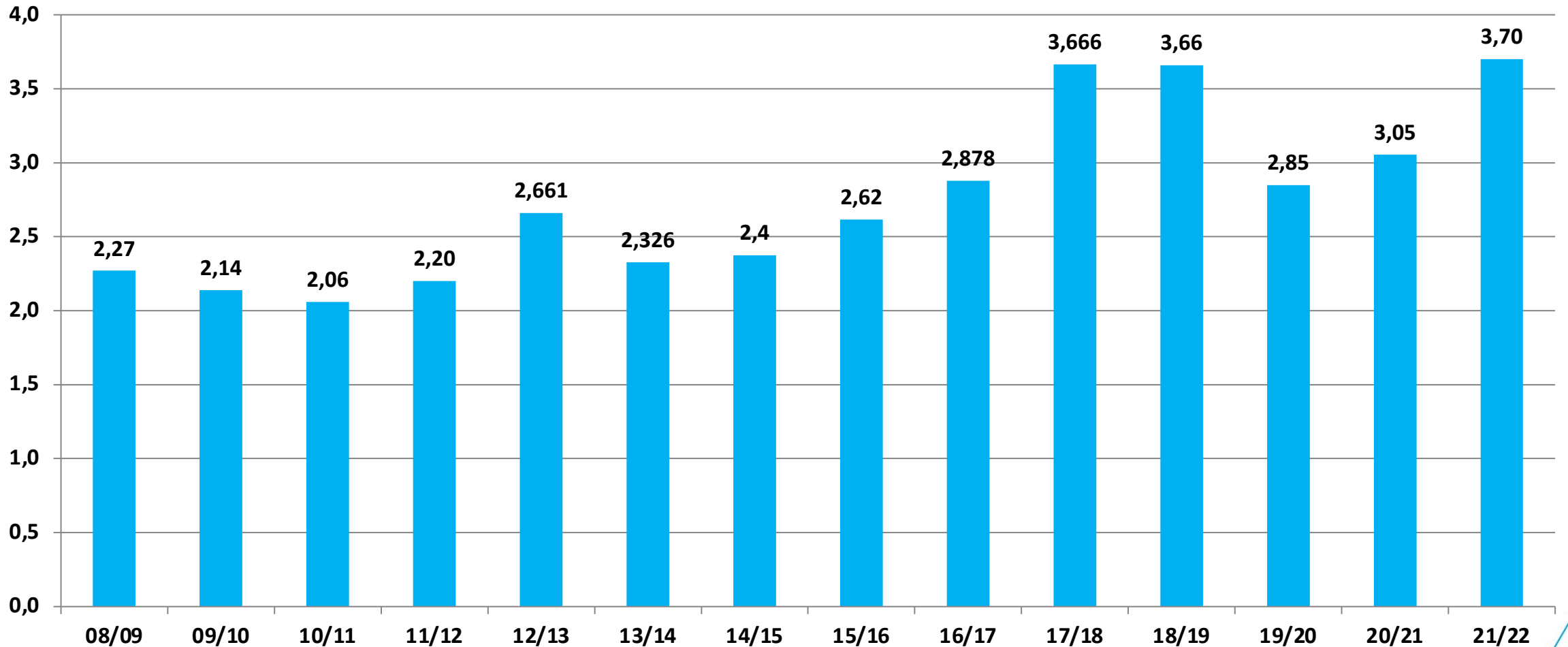


# Hiihtokoulumyynti sis. alv %

Kausi 2017–18 eteenpäin sisältää alv%

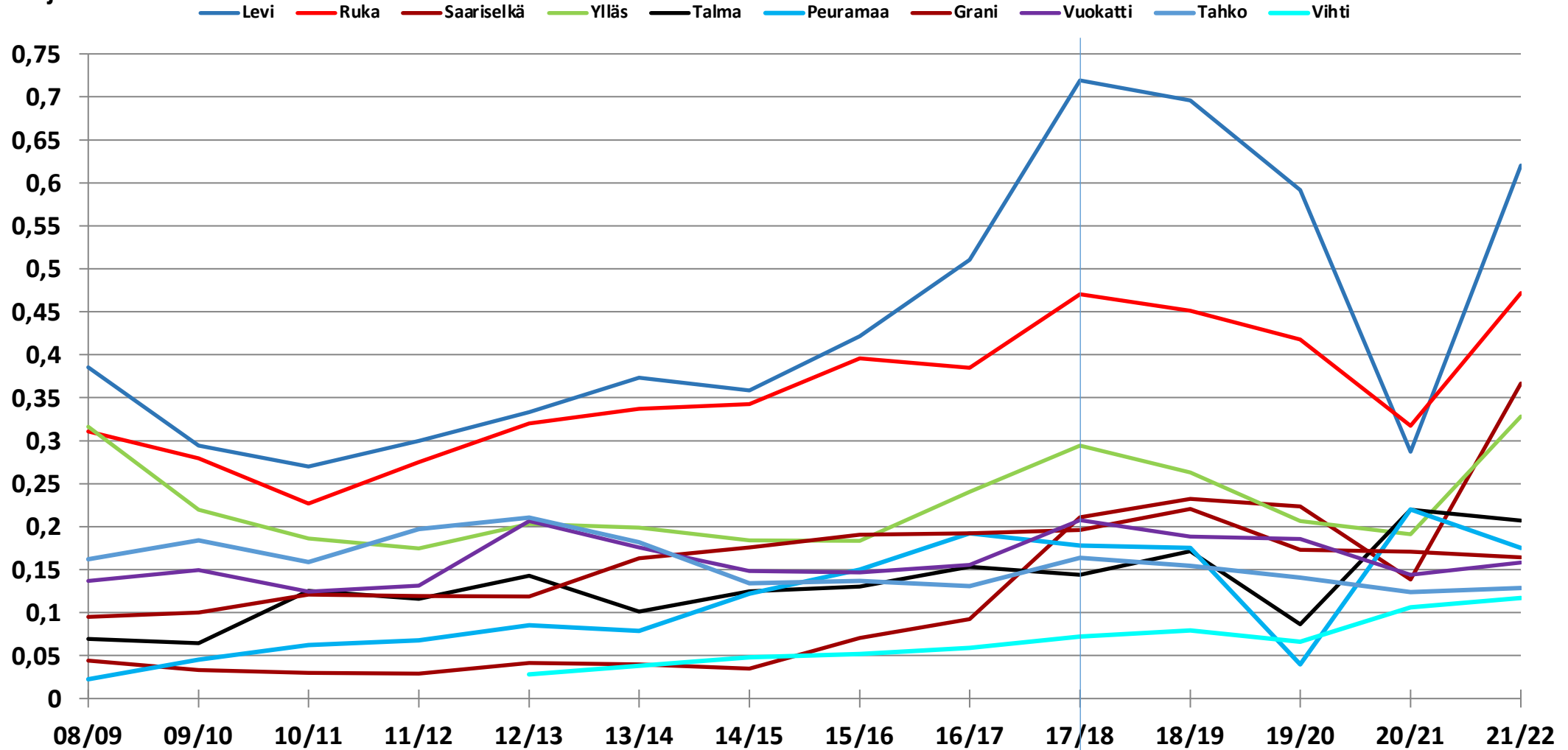
Mukana 37/57 hiihtokoulua

Milj. €



# Hiihtokoulumyynti top 10

Milj. €



# Vuokraamomyynti sis. alv %

Milj. €

