

SUOMEN HIIHTOKESKUKSET

Alustavat tunnusluvut 2023–2024

Kausikatsaus

Laskettelukausi 2023–2024 sai lentävän lähdön, kun talvi tuli maahan varhain. Hyvät lumetusolosuhteet mahdollistivat kauden käynnistymisen ilahduttavan aikaisin.

Vuodenvaihteen jälkeen sää ei ollut hiihtokeskuksille suosiollinen. Kovat pakkaset, tuulet, sateet ja pilviset päivät laskivat laskettelijoiden intoa. Sääolosuhteiden lisäksi kulutuskäyttäytymisessä näkyi yleinen huono taloustilanne.

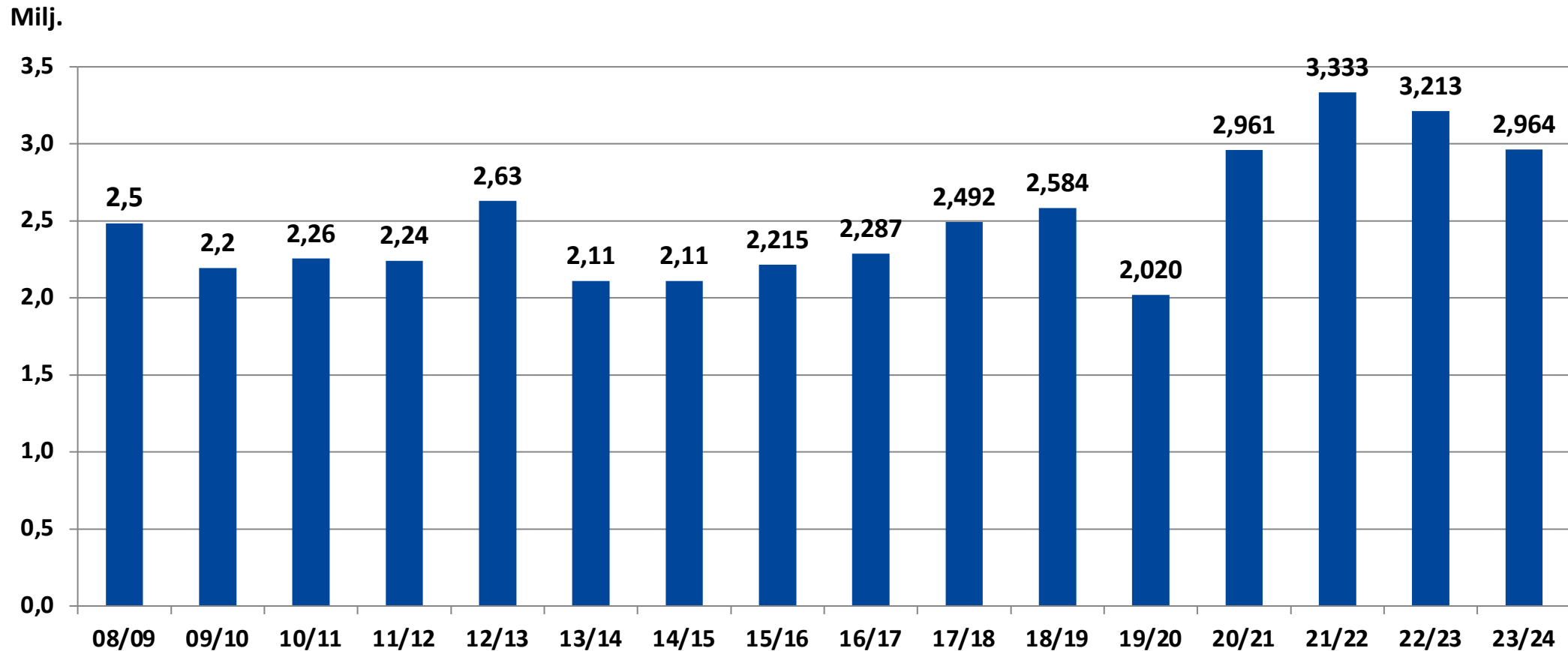
Haasteista huolimatta kausi on kokonaisuutena laskettelupäivillä ja hissilippumyynnillä mitattuna toimialan kolmanneksi paras. Kahden ennätysvuoden jälkeen kuitenkin tulos vaikuttaa monin paikoin pettymykseltä. Yleinen kustannusnousu rasitti myös keskusten tuloksia. Yrityskohtaiset erot ovat erittäin suuria.

Tunnusluvuissa on mukana 59/68 hiihtokeskusta. Verrattaessa edelliseen kauteen (2022–2023) laski laskettelupäivät -7,7 % ja hissilippumyynti -3,2 %.

Hiihtokoulut (mukana 40/57 hiihtokoulua) ovat kauden valopilkku, sillä myynti teki ennätyksen. Kasvua edelliseen vuoteen on 18 %.

Laskettelupäivät

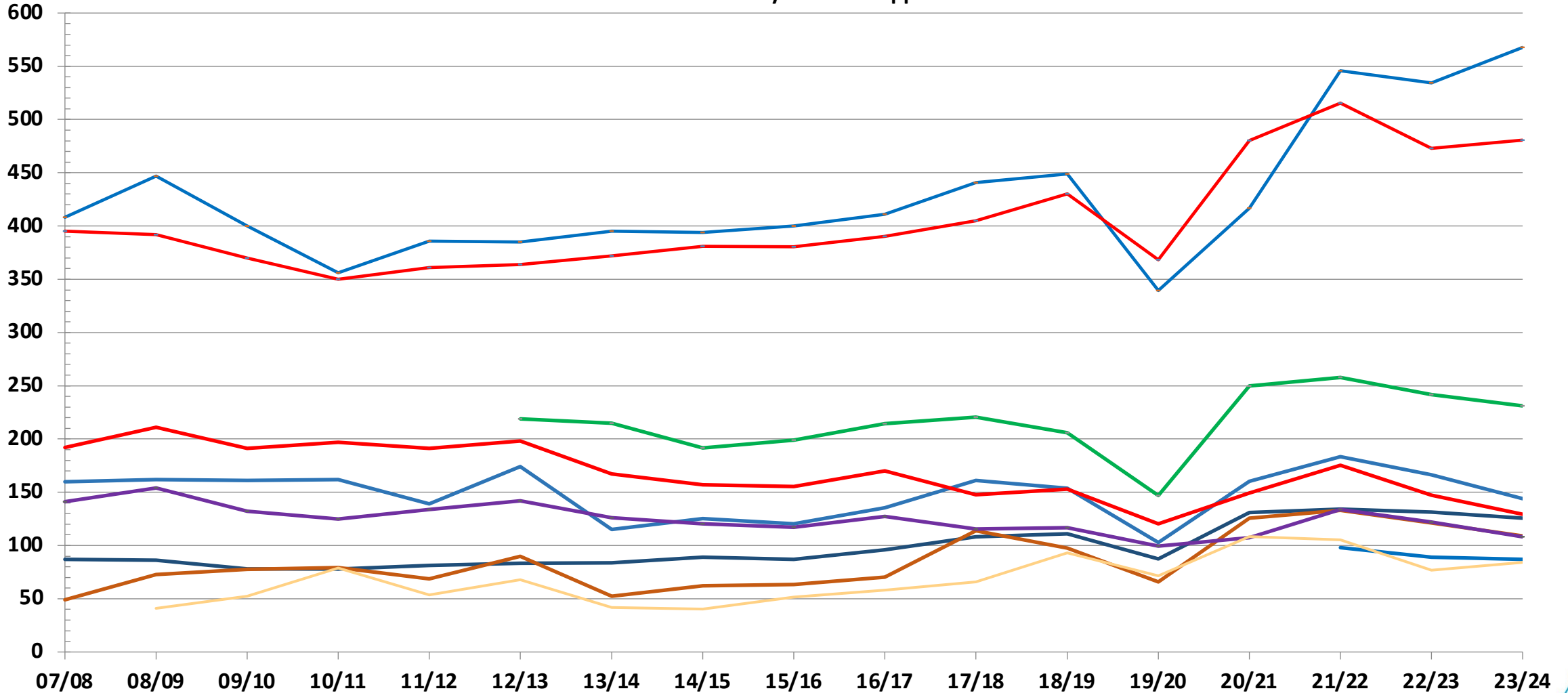
(mukana 59/68, 2022–23 58/70)



Laskettelupäivät top 10

Tuhatta

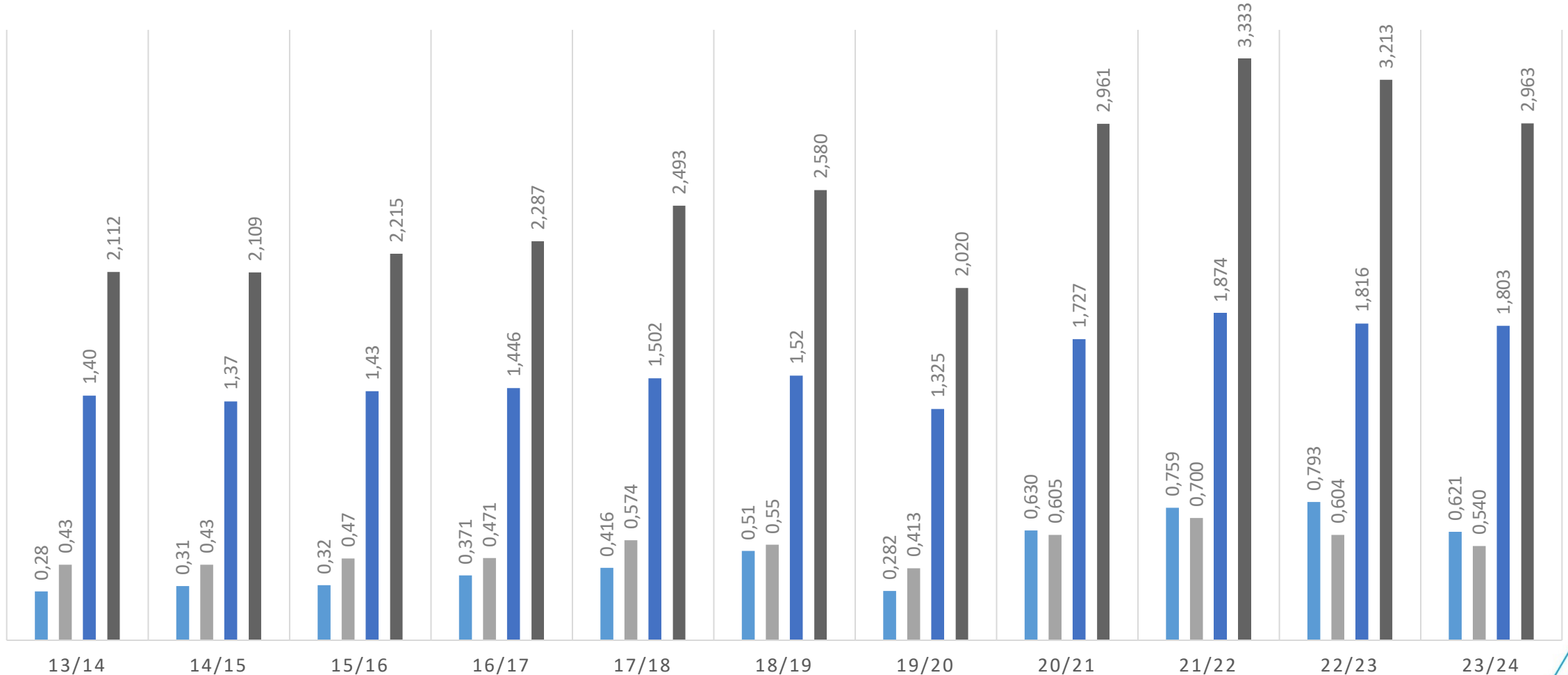
Levi Ruka Ylläs Himos Tahko Pyhä Sappee Vuokatti Vihti Talma



Laskettelupäivät alueittain

Milj. päivää

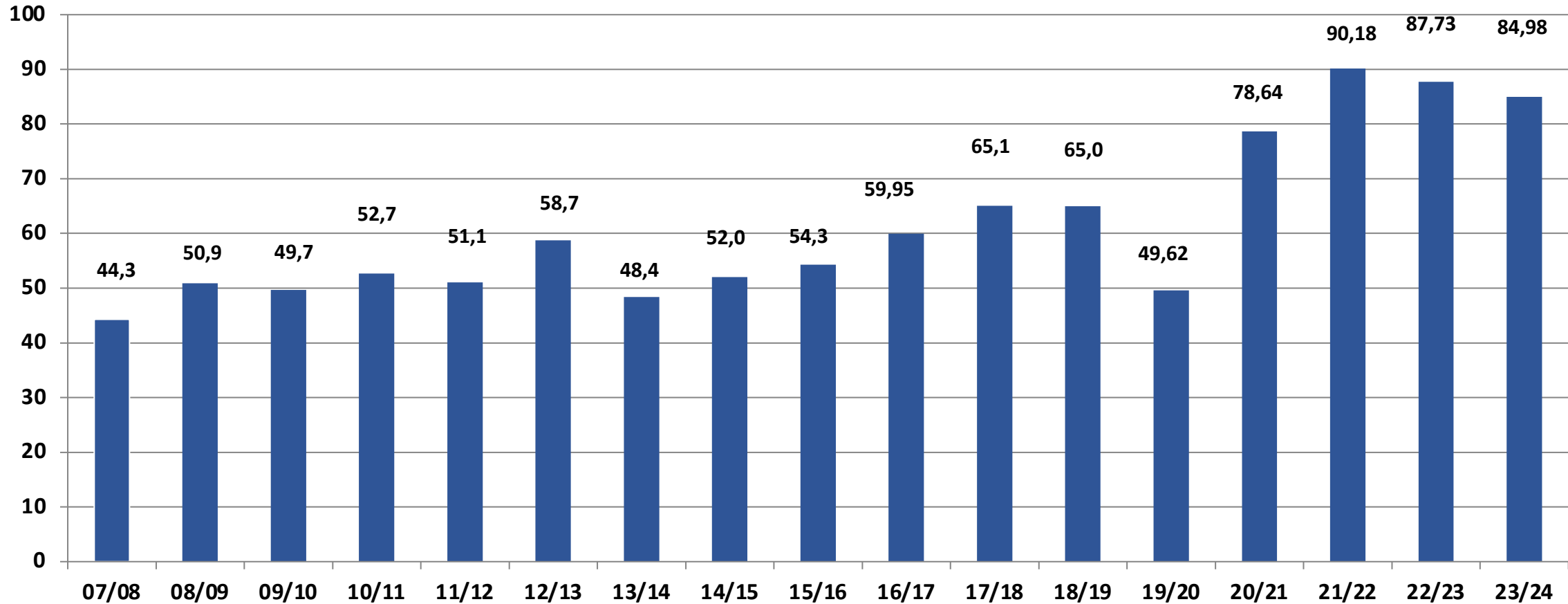
■ Etelä-Suomi ■ Keski-Suomi ■ Pohjois-Suomi ■ Yhteensä



Hissilipunmyynti (sis. alv%)

(mukana 56/68, 2022–23 55/70)

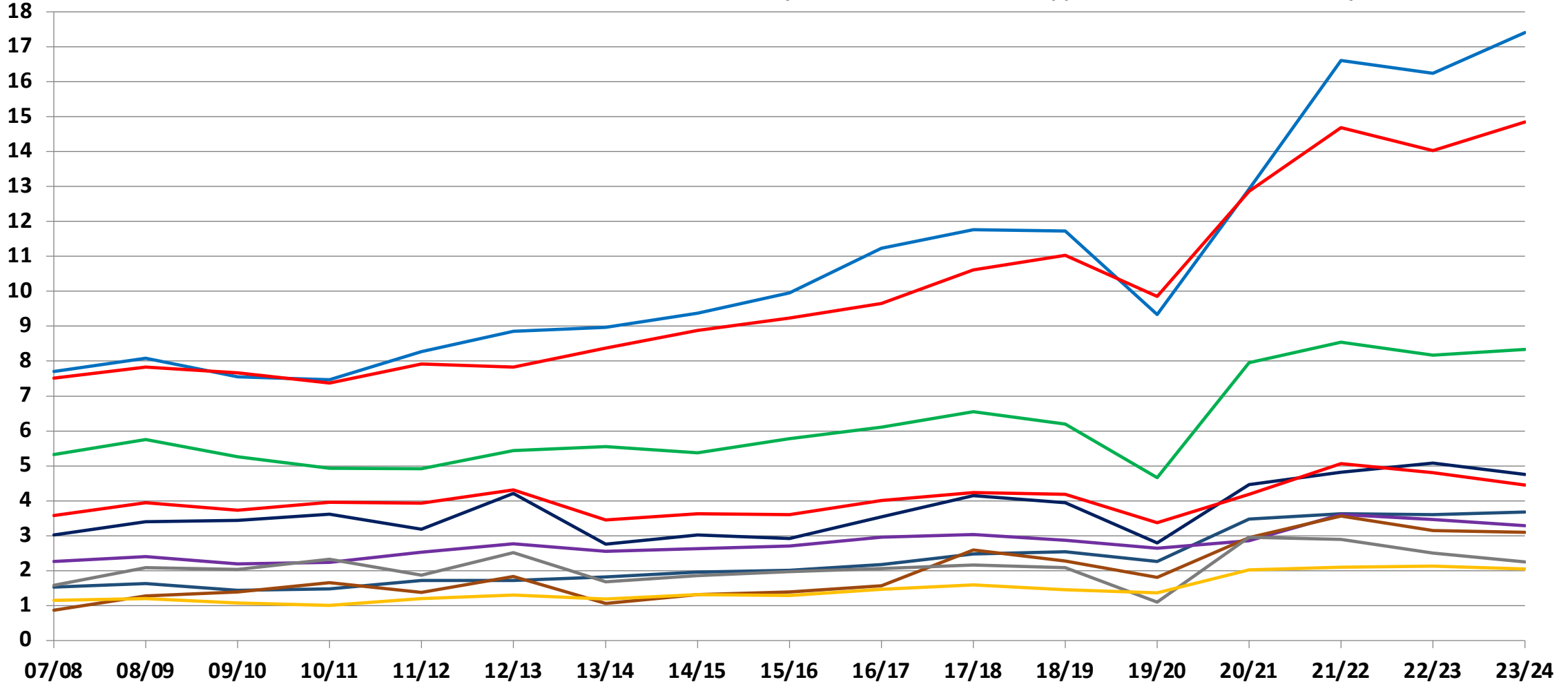
Mlj. €



Myynnit top 10

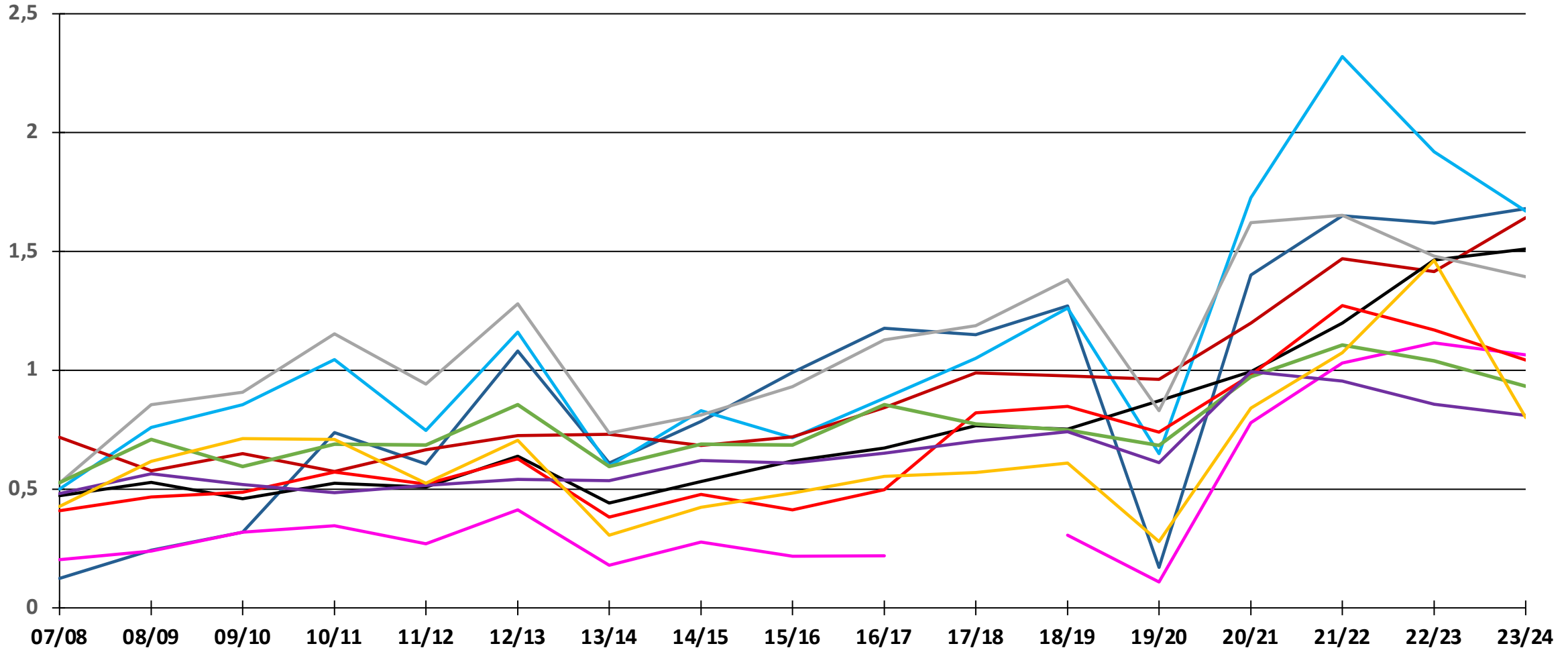
Milj €

Levi Ruka Ylläs Himos Tahko Pyhä Vuokatti Sappee Messilä Iso-Syöte



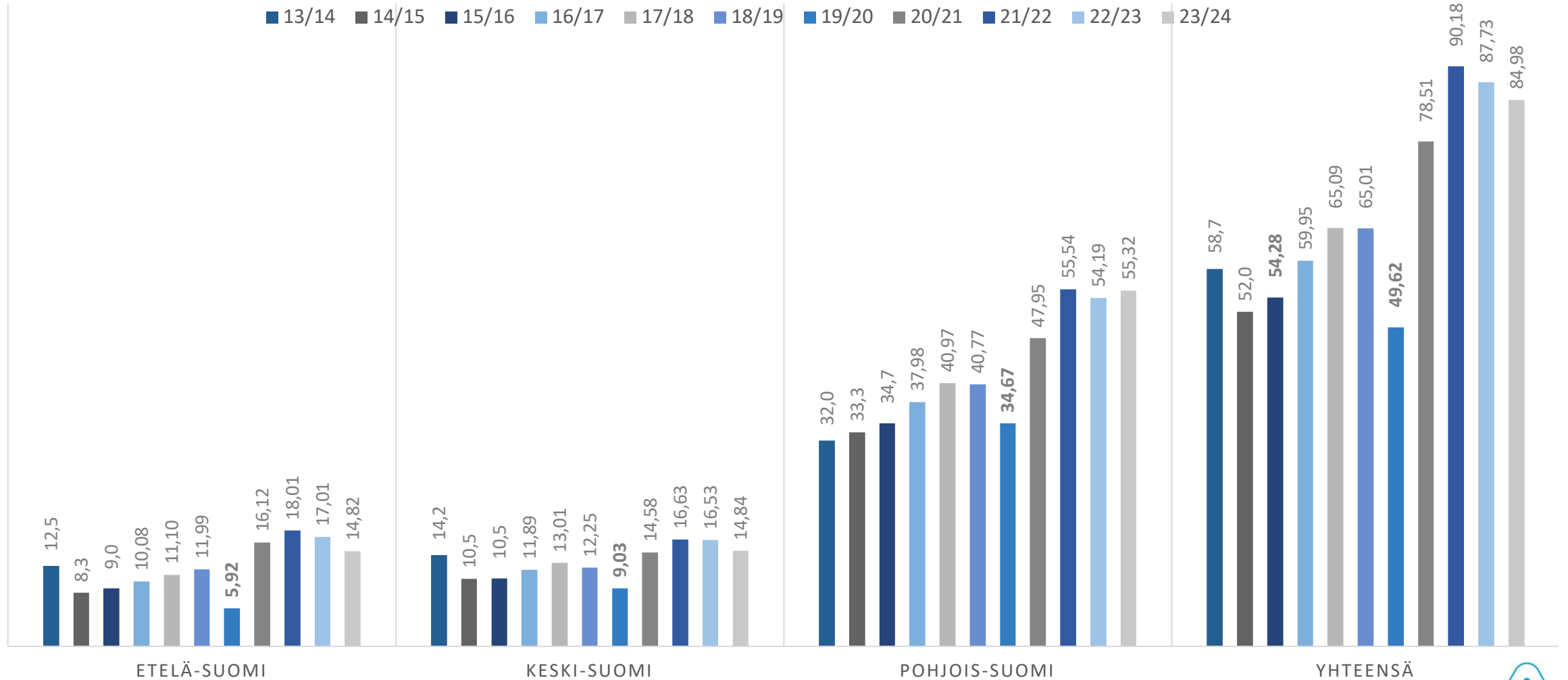
Top 11–20 myynti

Milj. € Peuramaa Vihti Saariselkä Ounasvaara Talma Sveitsi Laajis Kasurila Salla Ellivuori



Hissilippujen myynti alueittain

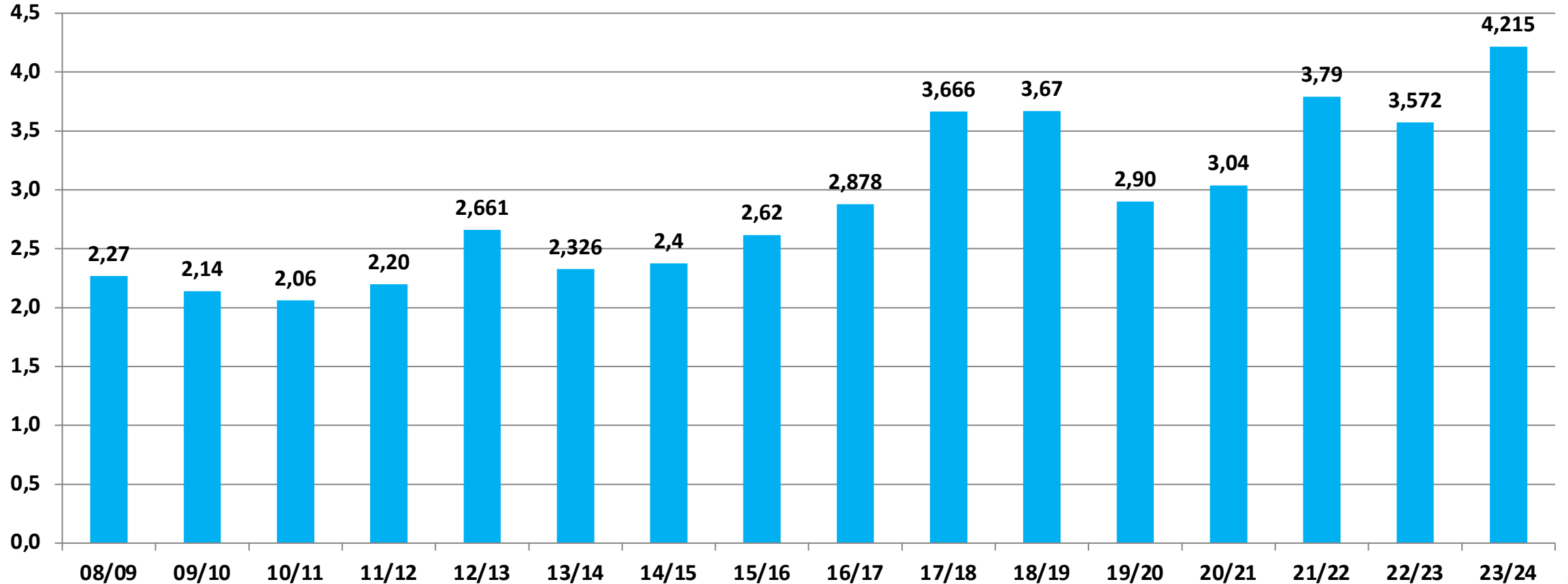
Milj. €



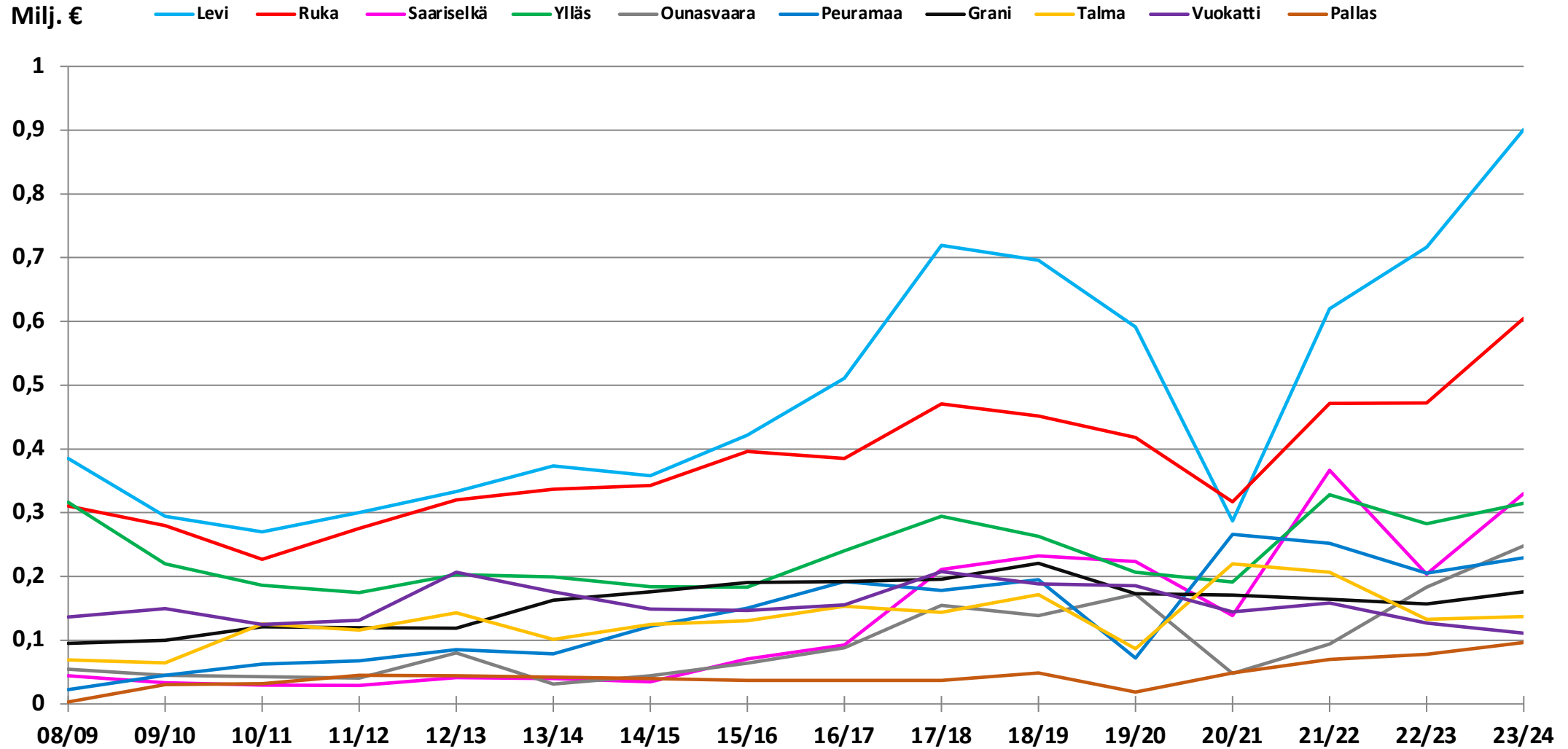
Hiihtokoulumyynti sis. alv %

Kaudesta 2017–18 eteenpäin myynti sisältää alv%
Mukana 43/57 hiihtokoulua (2022–23 40/57)

Milj. €



Hiihtokoulumyynti top 10



Vuokraamomyynti sis. alv %

Milj. €

