

SUOMEN HIIHTOKESKUKSET

**Tunnusluvut
2017**

Kausikatsaus 2016–2017

Muutaman hitaasti käynnistyneen sesongin jälkeen laskettelukausi käynnistyi varhain koko maassa. Rukalla ensimmäinen rinne avattiin edelliseltä kaudelta varastoidun lumen turvin 10. lokakuuta. Alkupalven pakkasten myötä kausi käynnistyi muutamassa eteläisen Suomen keskuksessa jo marraskuussa.

Sääolosuhteet olivat kuitenkin kauden aikana hyvin vaihtelevat ja etenkin Etelä-Suomi kärsi aikaisen startin jälkeen lukuisista vesisateista. Myös kevät tuli aikaisin, joten ensimmäiset hiihtokeskukset lopettivat kautensa varhain maaliskuun puolella.

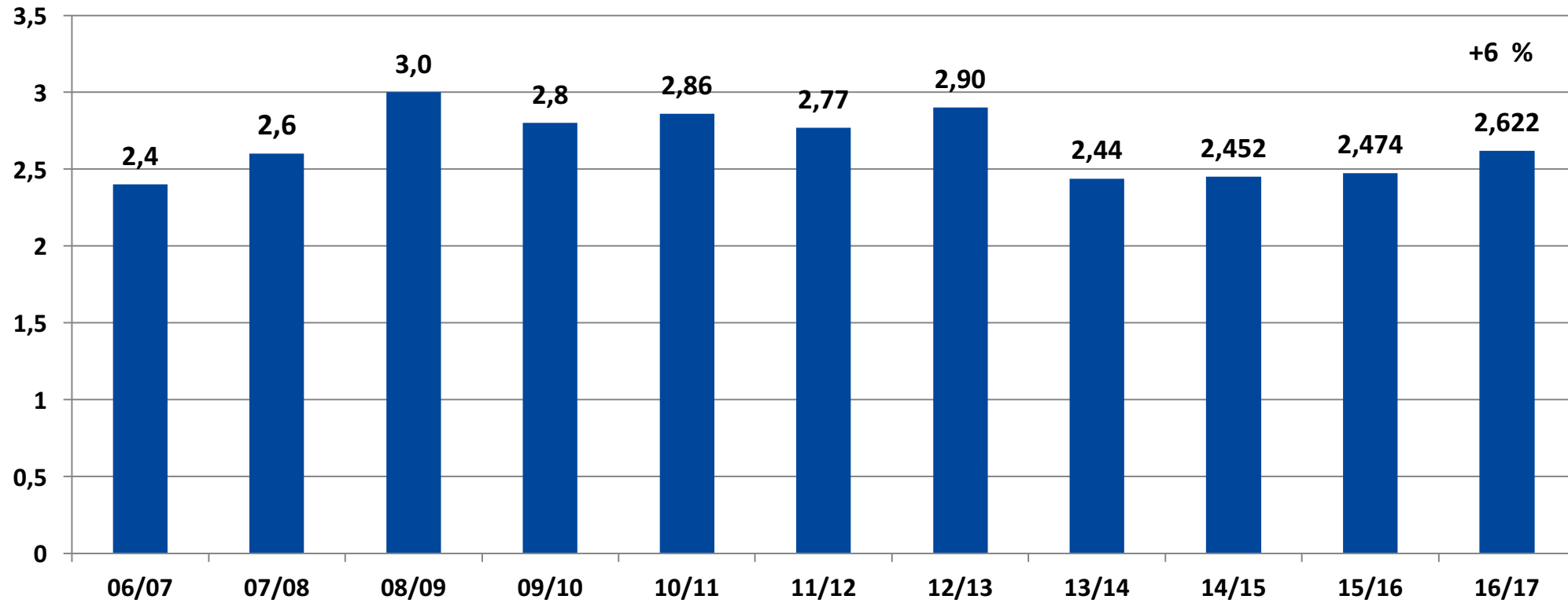
Pohjois-Suomessa kevätkelit jatkuivat pitkään. Vappua vietettiin rinteessä mm. Himoksella, Levillä, Pyhällä, Rukalla, Saariselällä ja Ylläksellä. Hyvin kalenteriin osunut vappu sekä viikonlopuksi luvattu aurinko houkutteli hiihtokeskuksiin juhlakansaa.

Venäläisten turistien laskusuhdanne taittui, mutta määrä on edelleen pieni huippuvuosiin verrattuna. Etenkin Lapin keskukset houkuttelivat entistä enemmän matkajia Iso-Britanniasta, Keski-Euroopasta sekä Aasiasta.

Suuria yksittäisiä investointeja ei tehty, vaan keskukset keskittyivät toiminnan kehittämiseen.

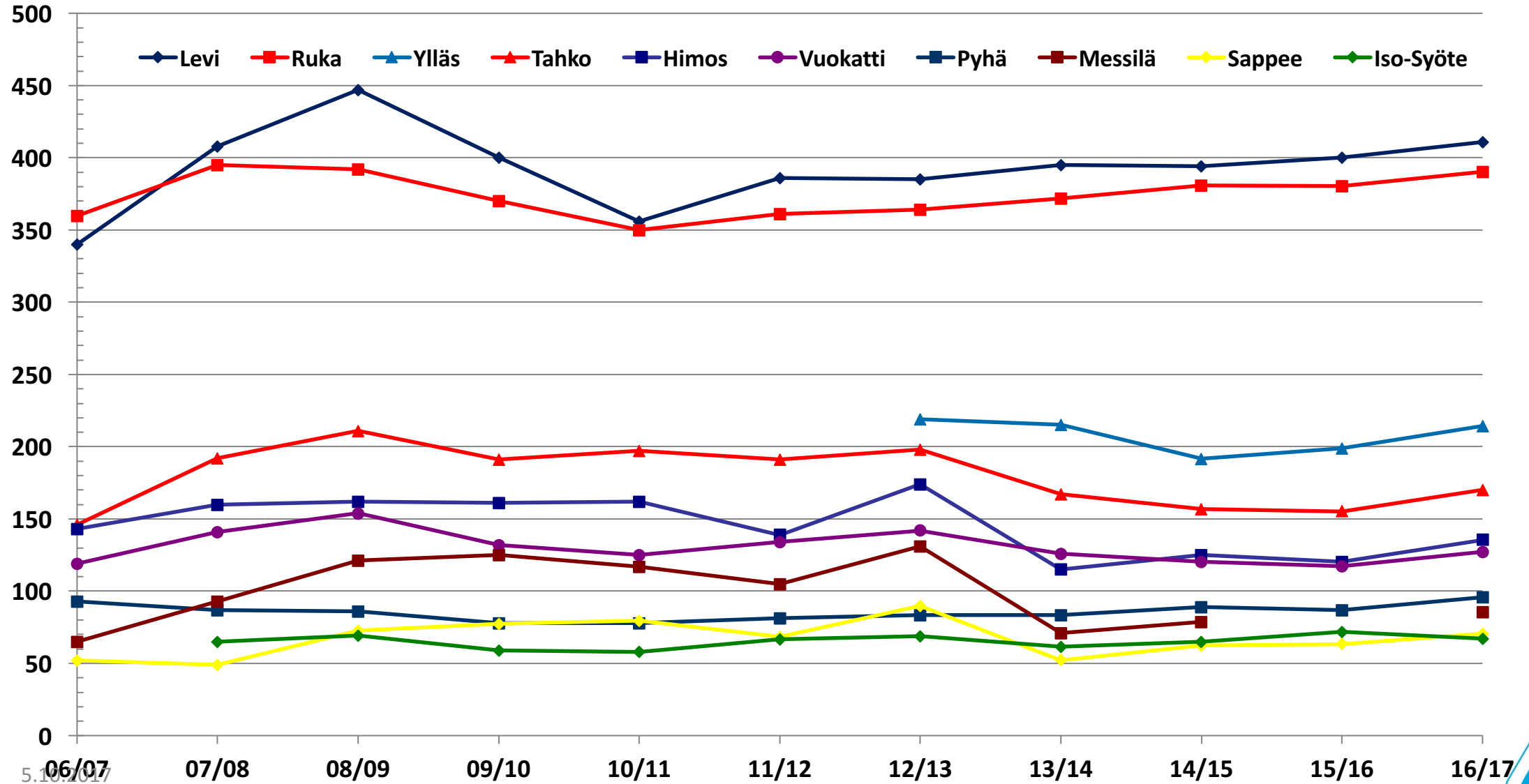
Laskettelupäivät

Milj.



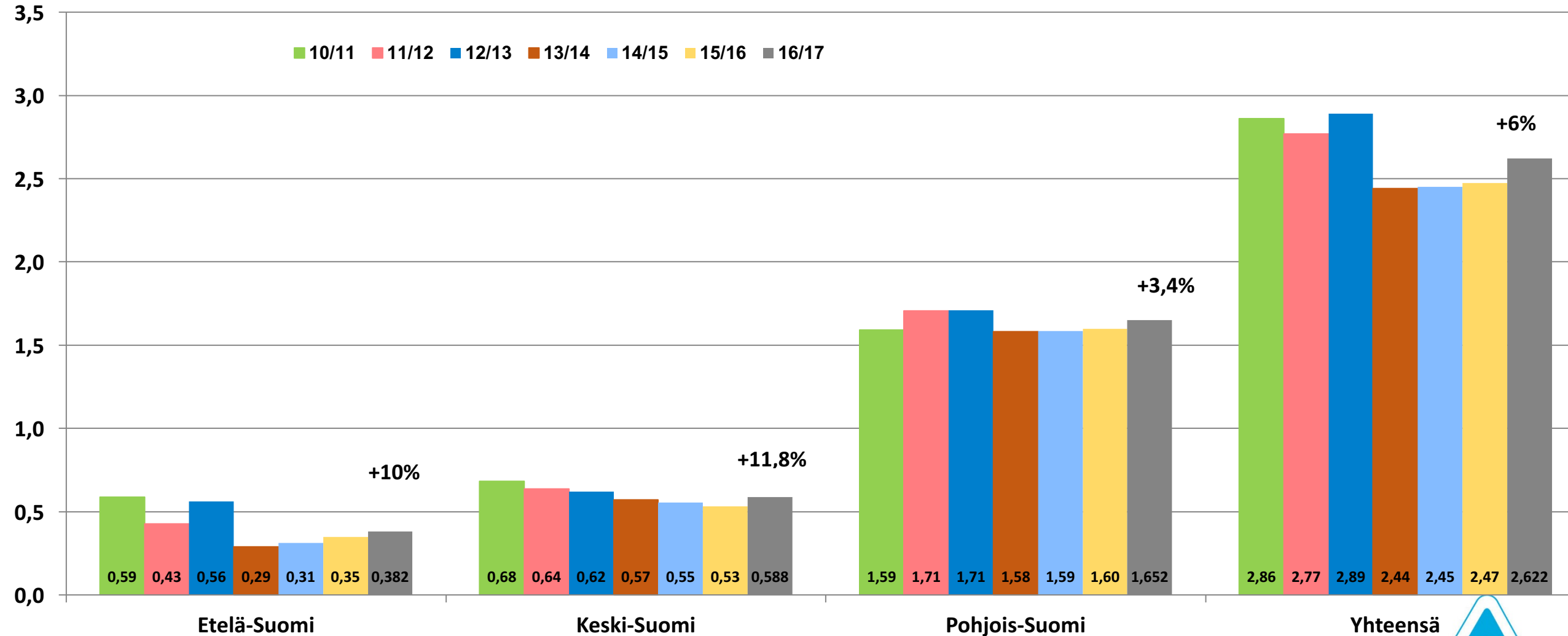
Laskettelupäivät 10 suurinta

Tuhatta

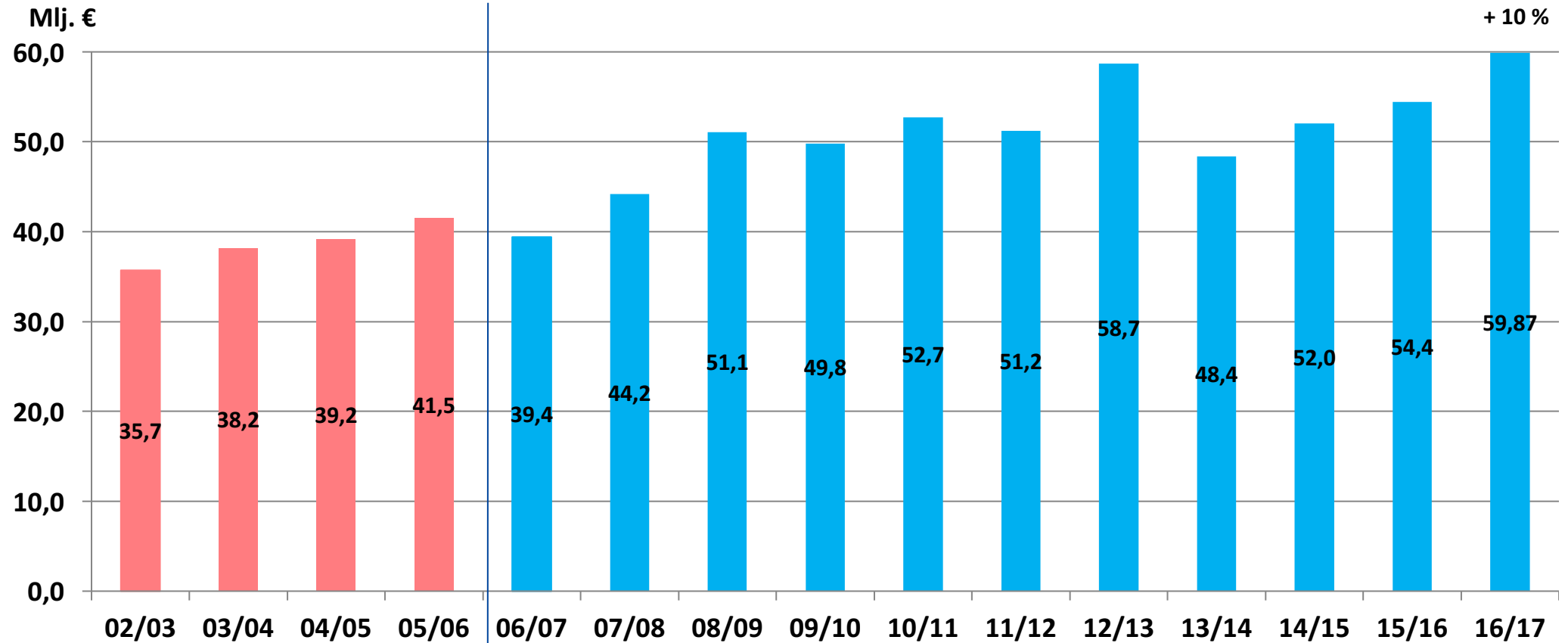


Laskettelupäivät alueittain

Milj.

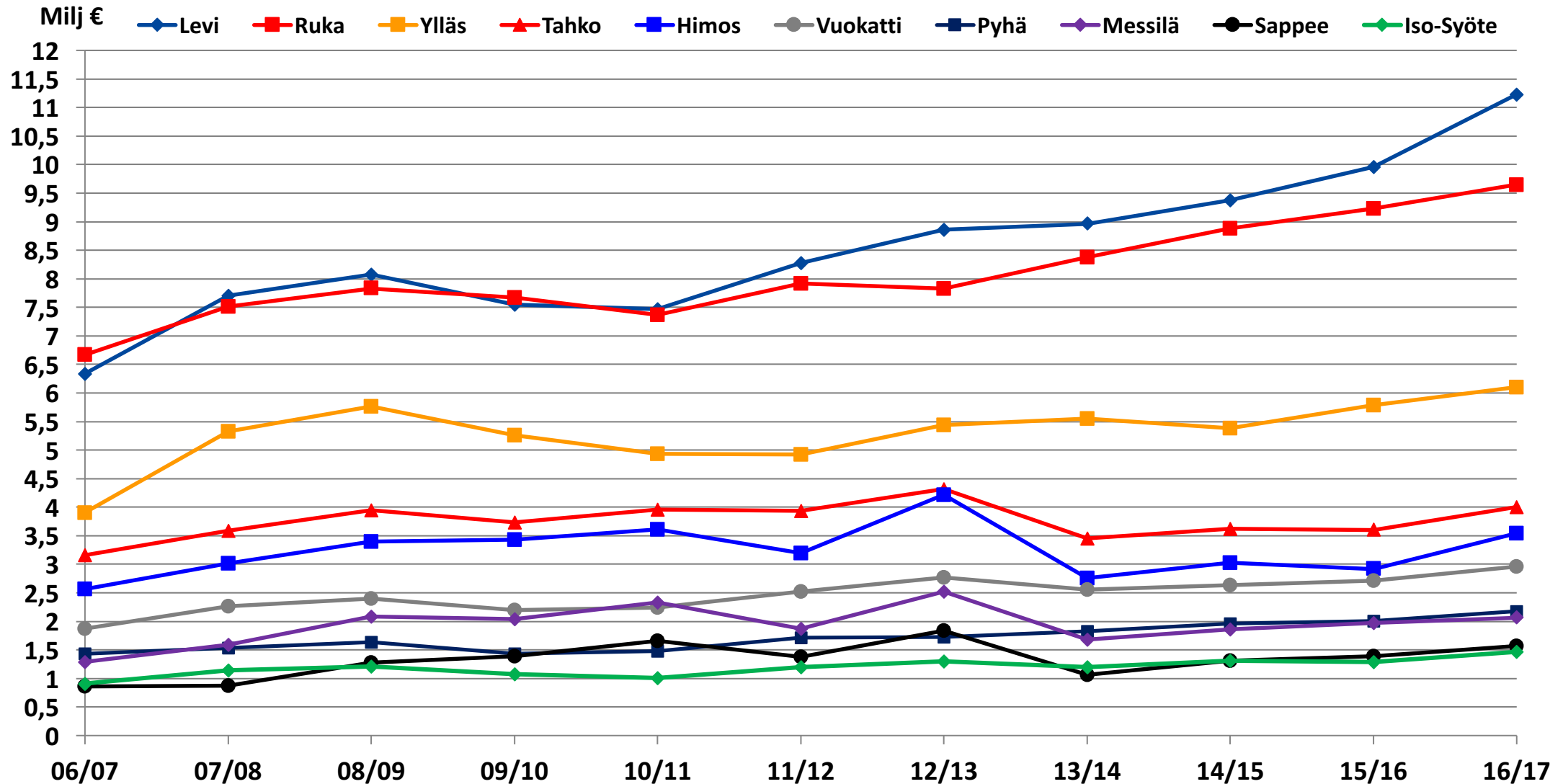


Hissilipunmyynti (sis. alv%)



2006 raportointitavan muutos

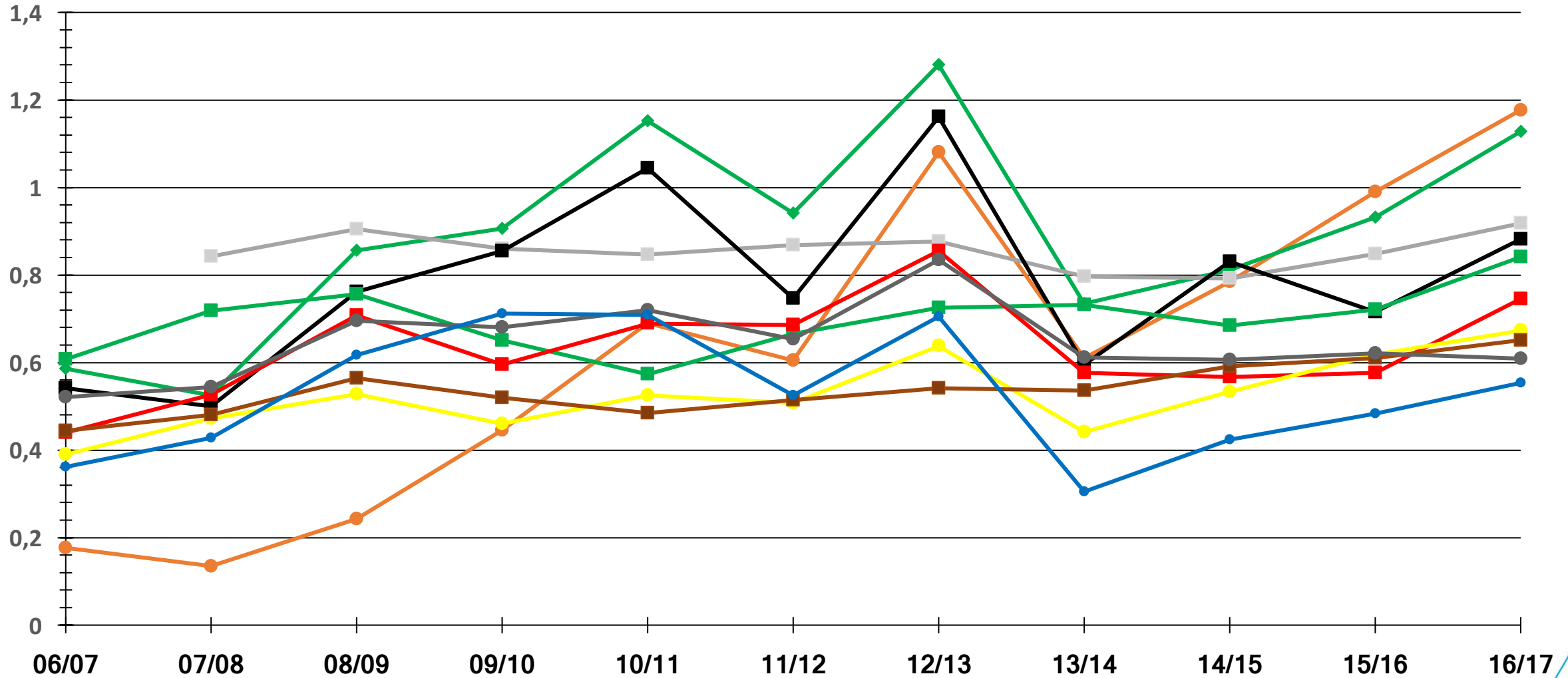
10 suurimman myynnit 2016—17



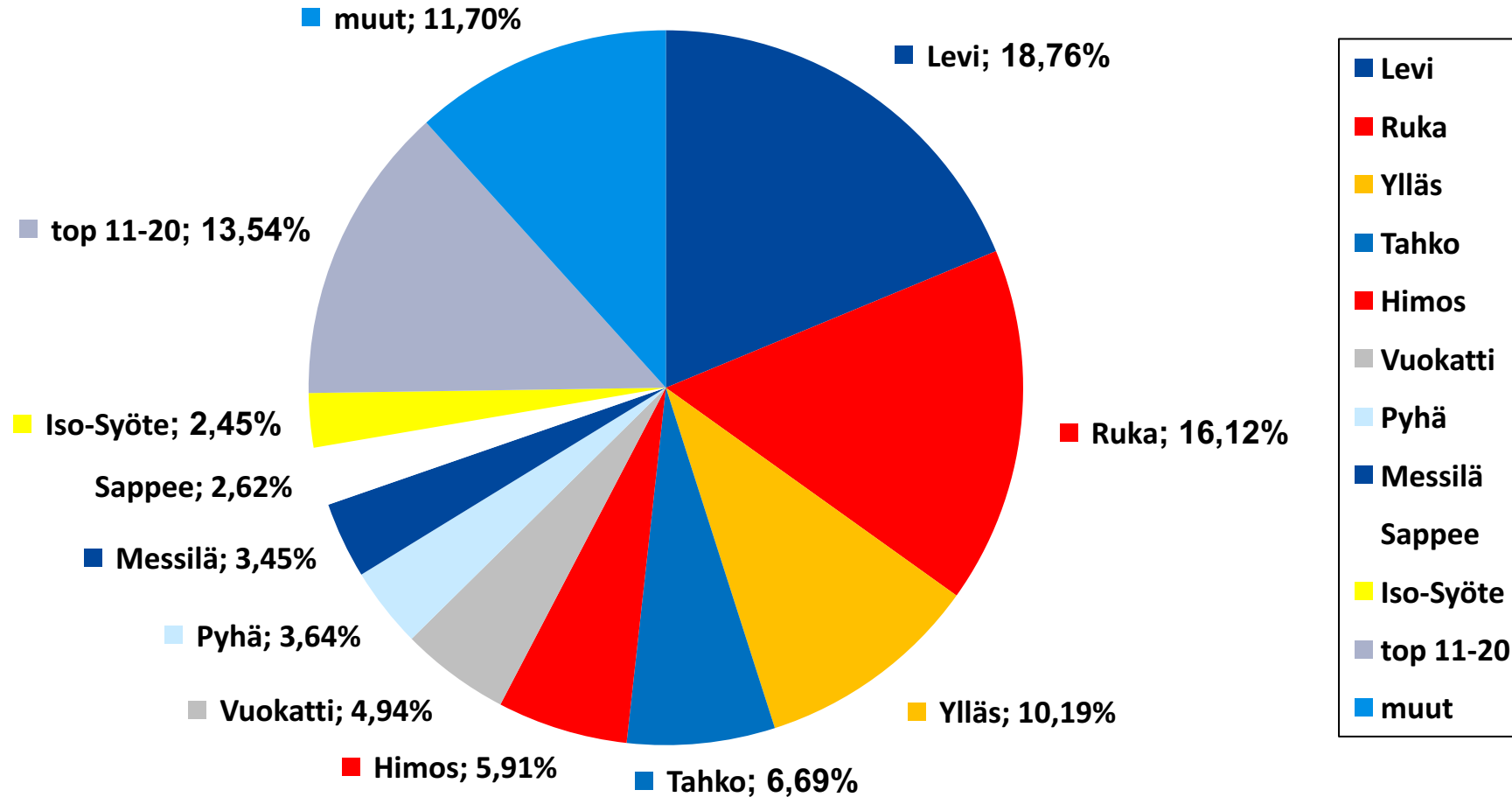
11—20 myynti 2016—17

Milj. €

—●— Peuramaa
 —◆— Talma
 —■— Ukkohalla
 —■— Vihti
 —■— Saariselkä
 —■— Kasurila
 —●— Ounasvaara
 —■— Salla
 —●— Koli
 —●— Ellivuori



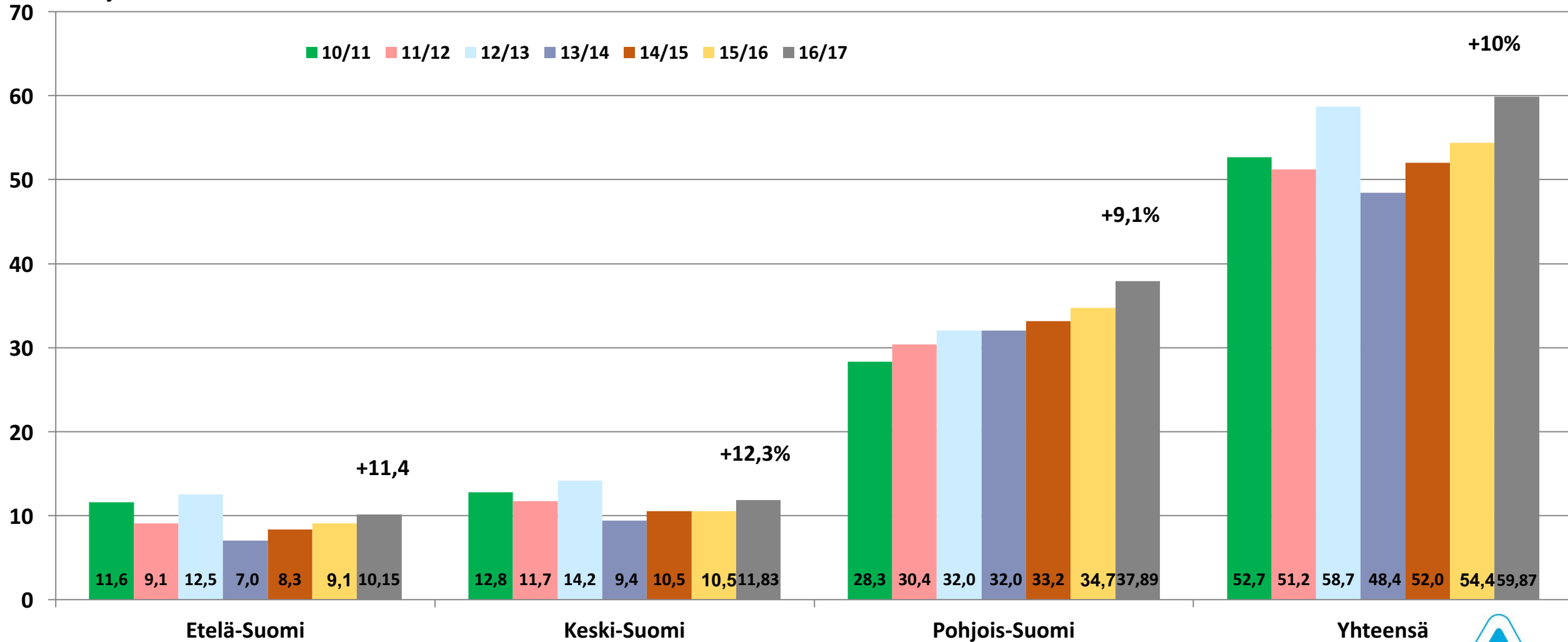
Markkinaosuudet kokoluokittain 2017



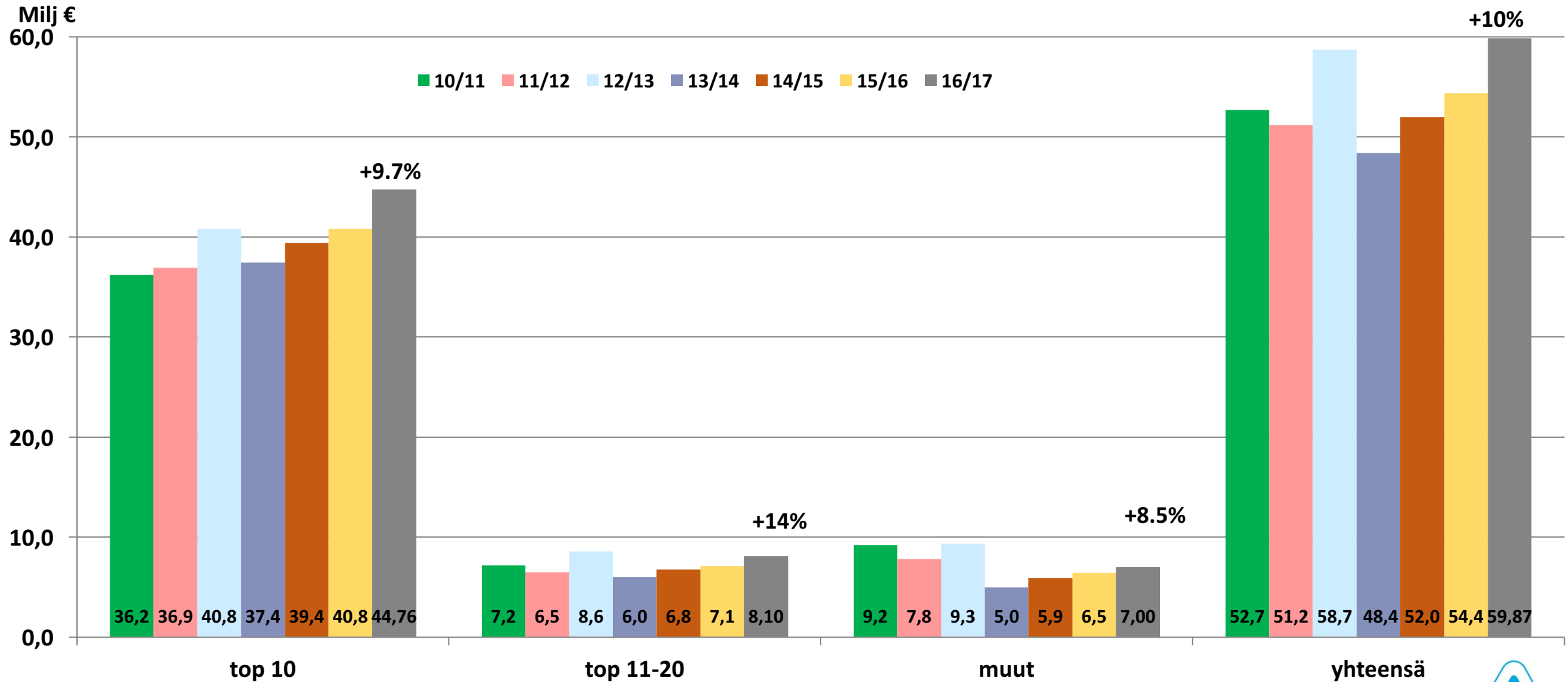
Myynti alueittain

Milj €

10/11 11/12 12/13 13/14 14/15 15/16 16/17

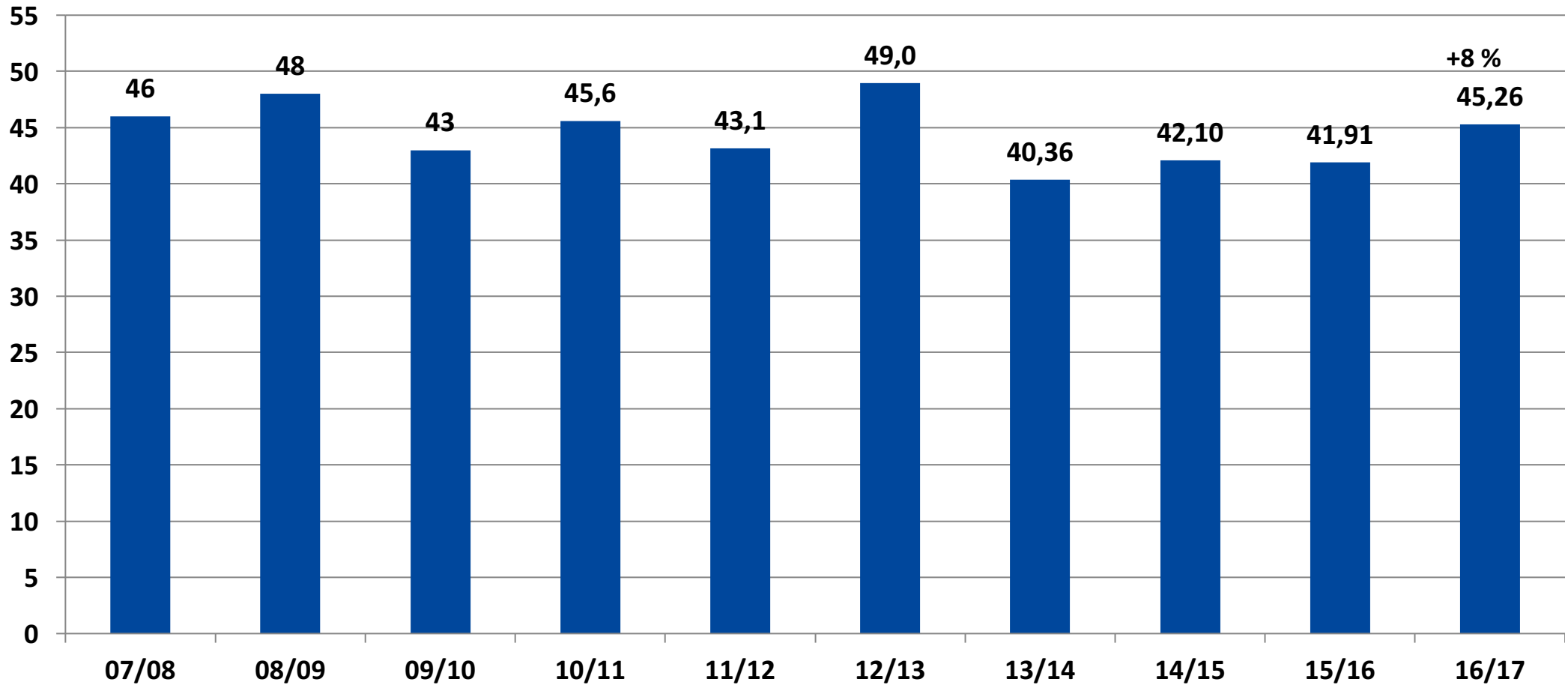


Myynnin muutos kokoluokittain



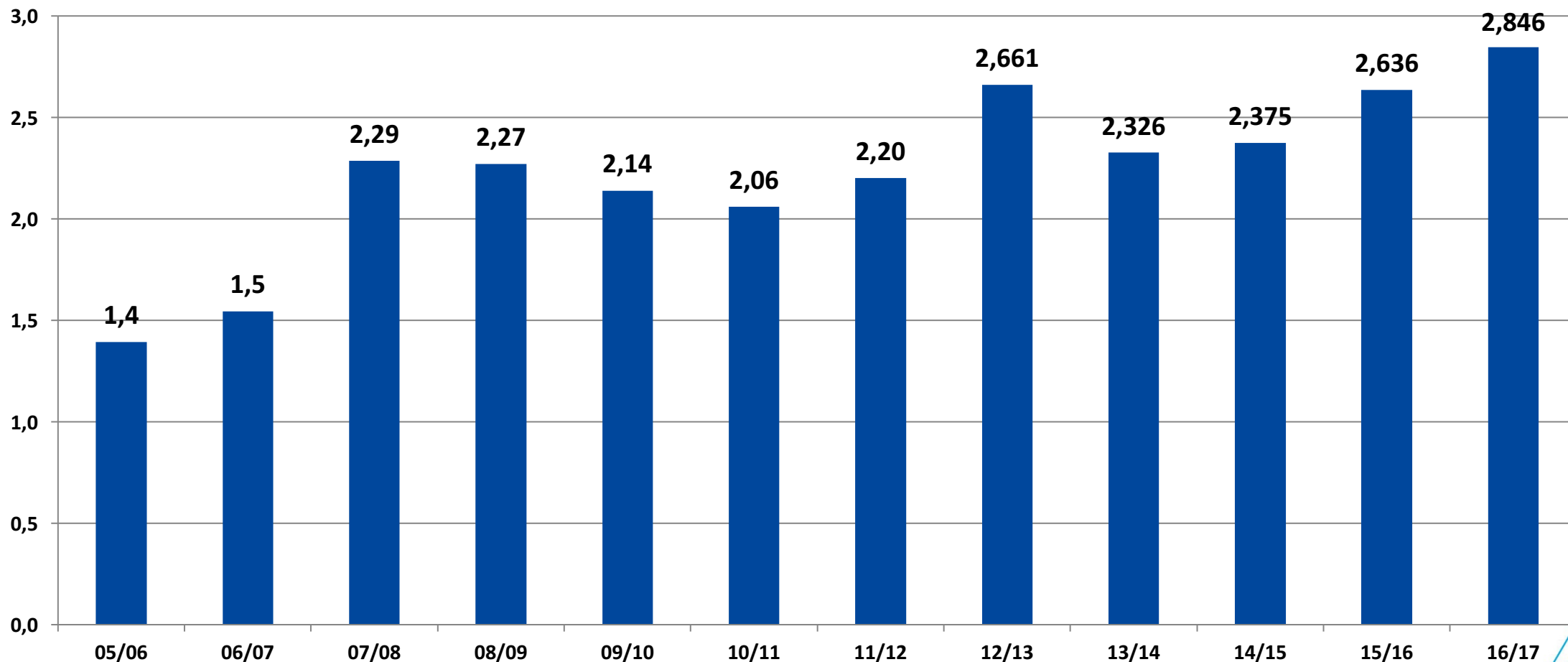
Hissinousut

Milj kpl

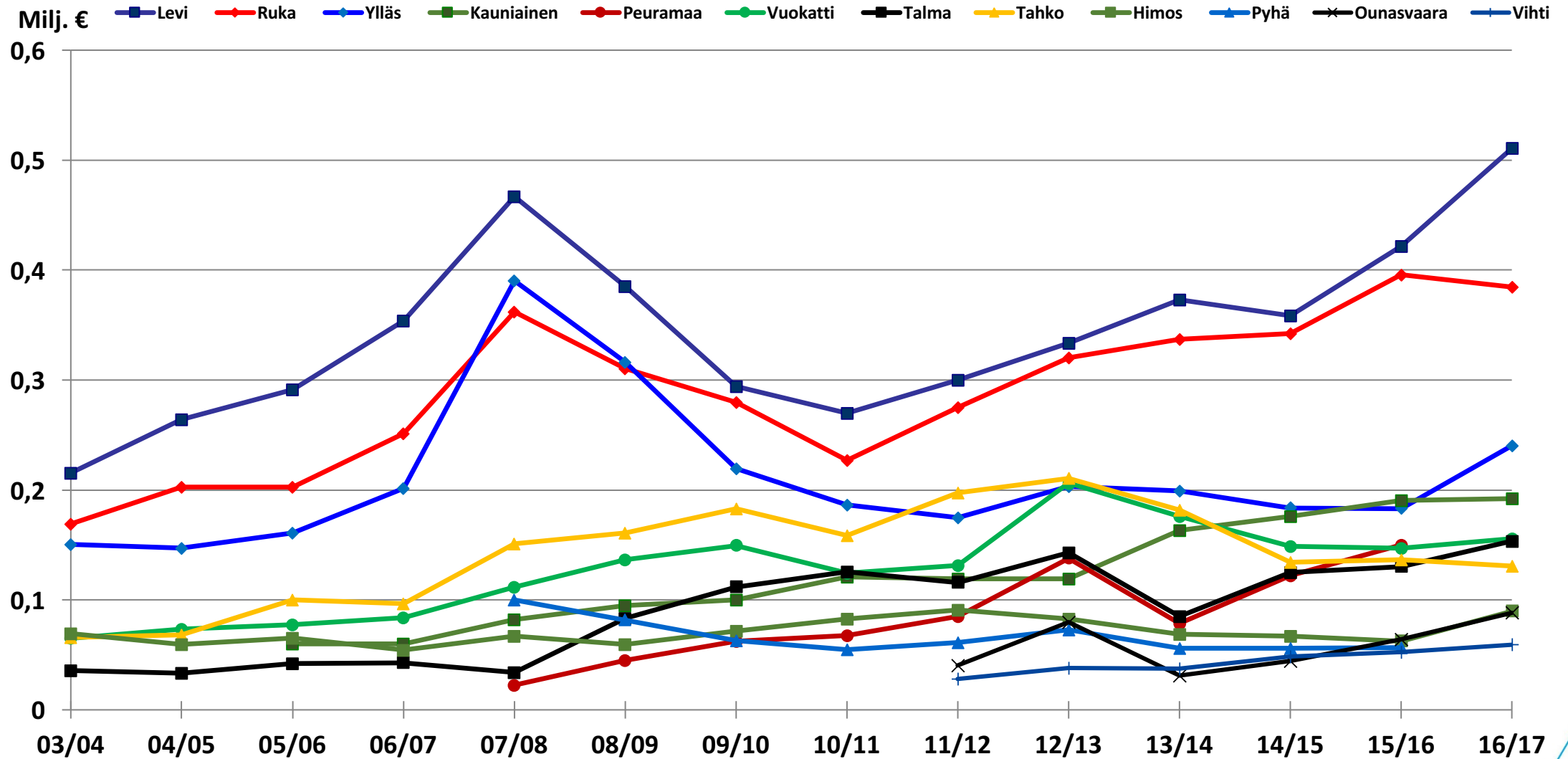


Hiihtokoulumyynnin kehitys alv 0%

Milj €



Hiihtokoulumyynti 10 suurinta alv 0%



Vuokraamomyynti sis. alv %

Milj. €

