

SUOMEN HIIHTOKESKUKSET

**Alustavat
Tunnusluvut
2018–2019**

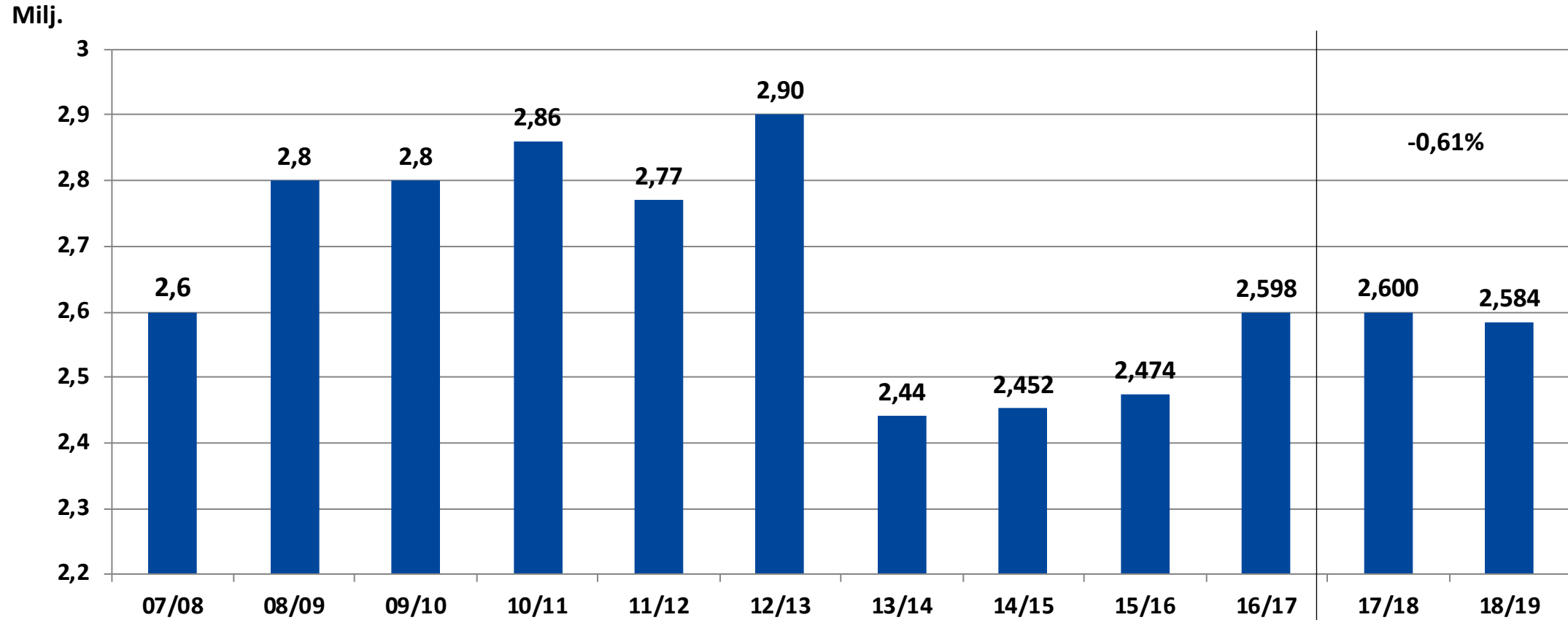
Kauden 2018-2019 aloitti ensimmäisenä perinteisesti tapaan Ruka. Varastoidun lumen ansiosta Rukalla laskettiin kahdessa rinteessä jo 5. lokakuuta 2018. Lunta varastoi myös Levi ja Ounasvaara.

Alkupalvi oli kaksijakoinen: Etelä-Suomessa kausi saatiin varhain käyntiin, mutta pohjoisessa pakkasia ja kunnon talvea jouduttiin odottamaan huomattavasti totuttua pidempään. Pohjois-Suomessa rinteet saatiin joulutammikuussa lumetettua, mutta luonnon lunta maastossa oli koko kauden poikkeuksellisen vähän.

Hiihtolomilla sää ei oikein laskettelijoita suosinut. Pohjois-Suomea koetteli kovat tuulet, eteläisessä Suomessa hiihtolomaviikolle osui vesisadepäiviä. Pääsiäinen sijoittui myöhäiseen ajankohtaan huhtikuun lopulle, joten kausi Etelä-Suomessa oli jo ohi.

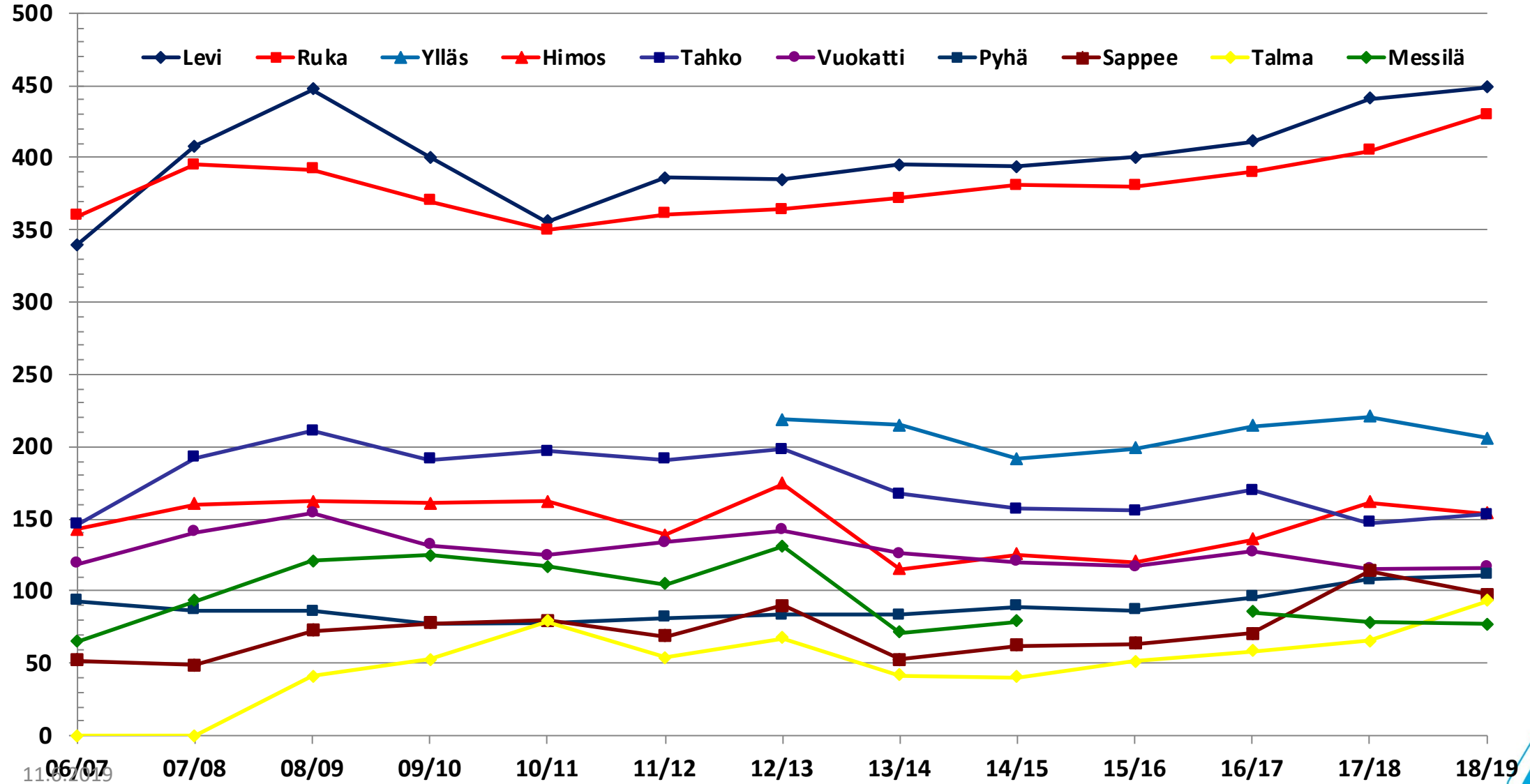
Oikukkaan sään ja myöhäisen pääsiäisen takia hissilippumyynti ja laskettelupäivät laskivat hieman edellisestä kaudesta: laskettelupäivät 0,88 % ja hissilippumyynti 0,8 %. Hiihtokoulumyynti laski 0,16 % ja vuokraamomyynti pysyi edellisen kauden tasolla.

Raportointitavan muutos

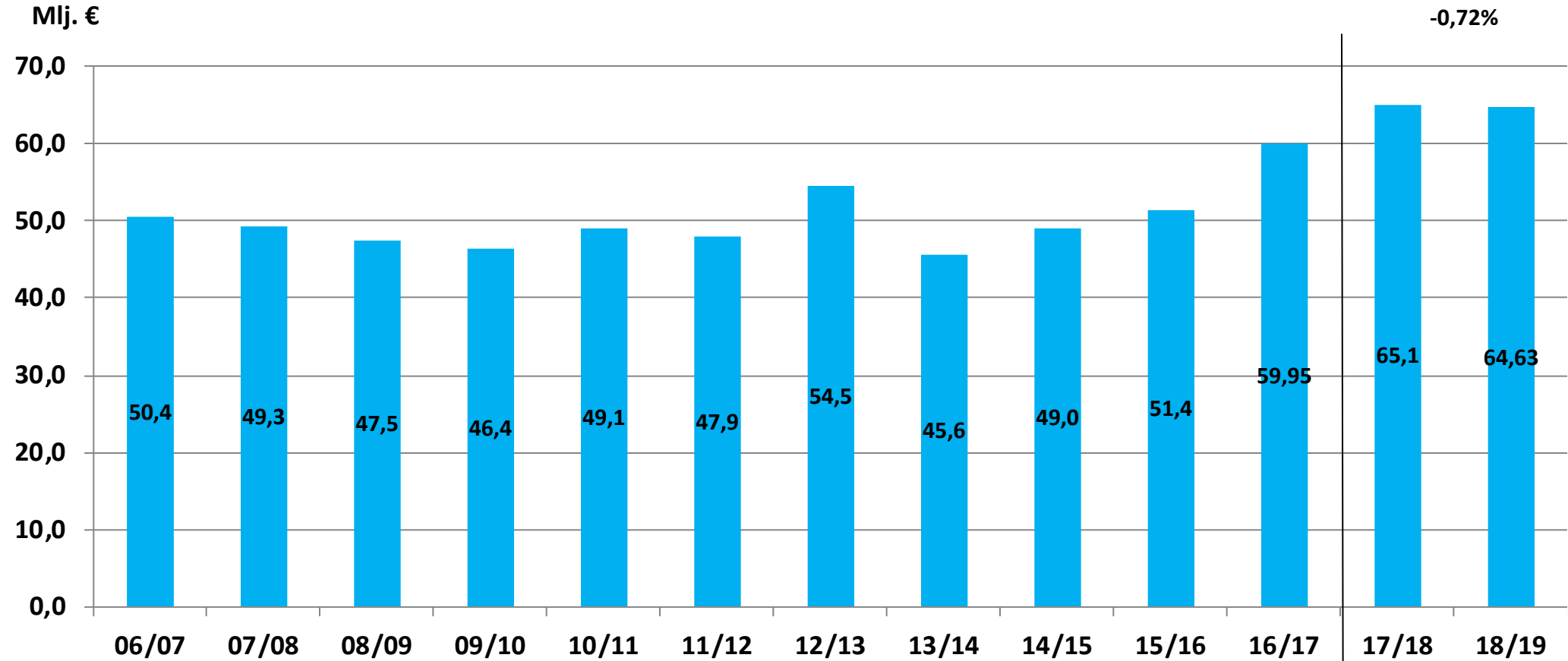


Laskettelupäivät 10 suurinta

Tuhatta

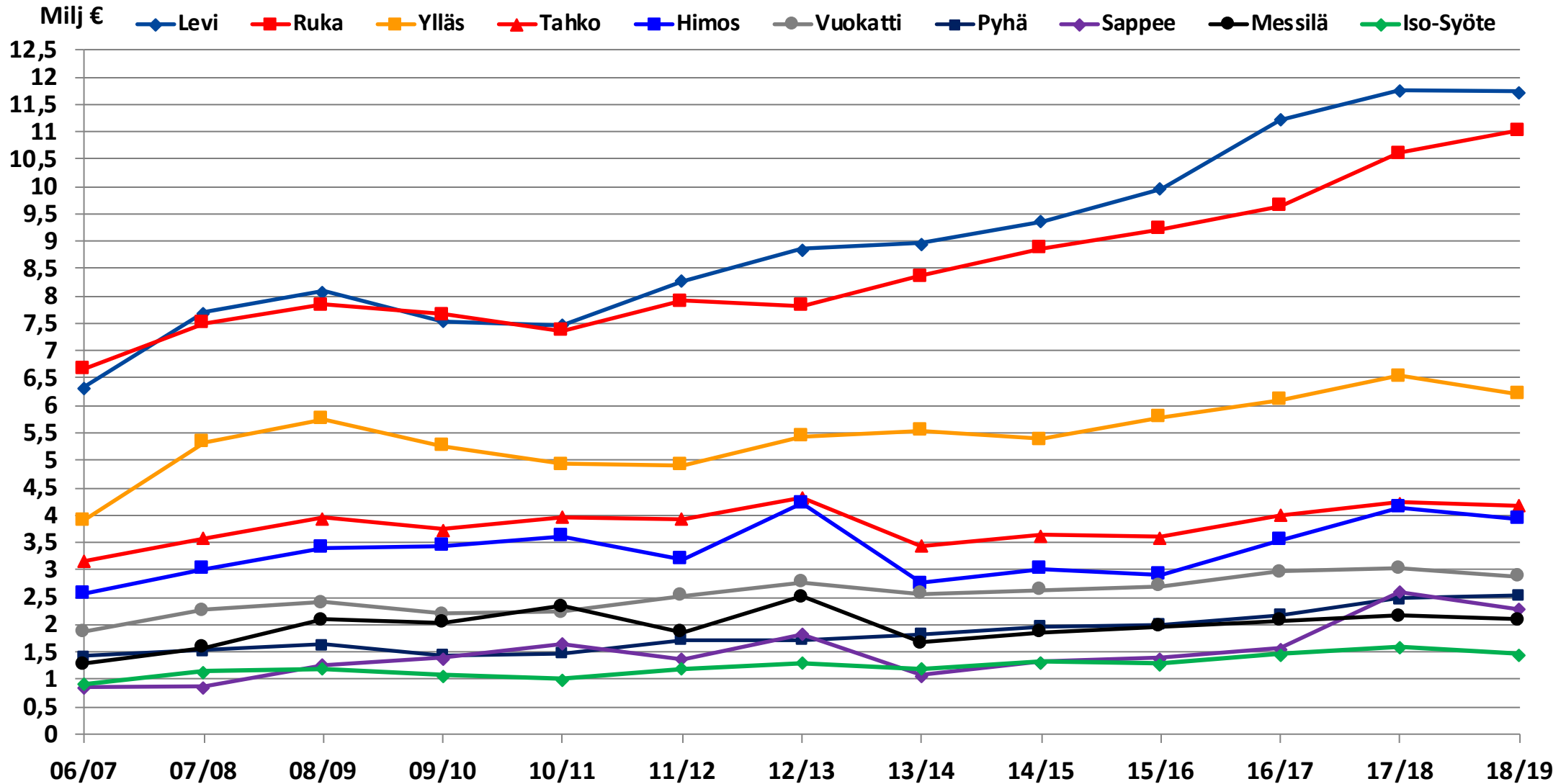


Hissilipunmyynti (sis. alv%)



Raportointitavan muutos

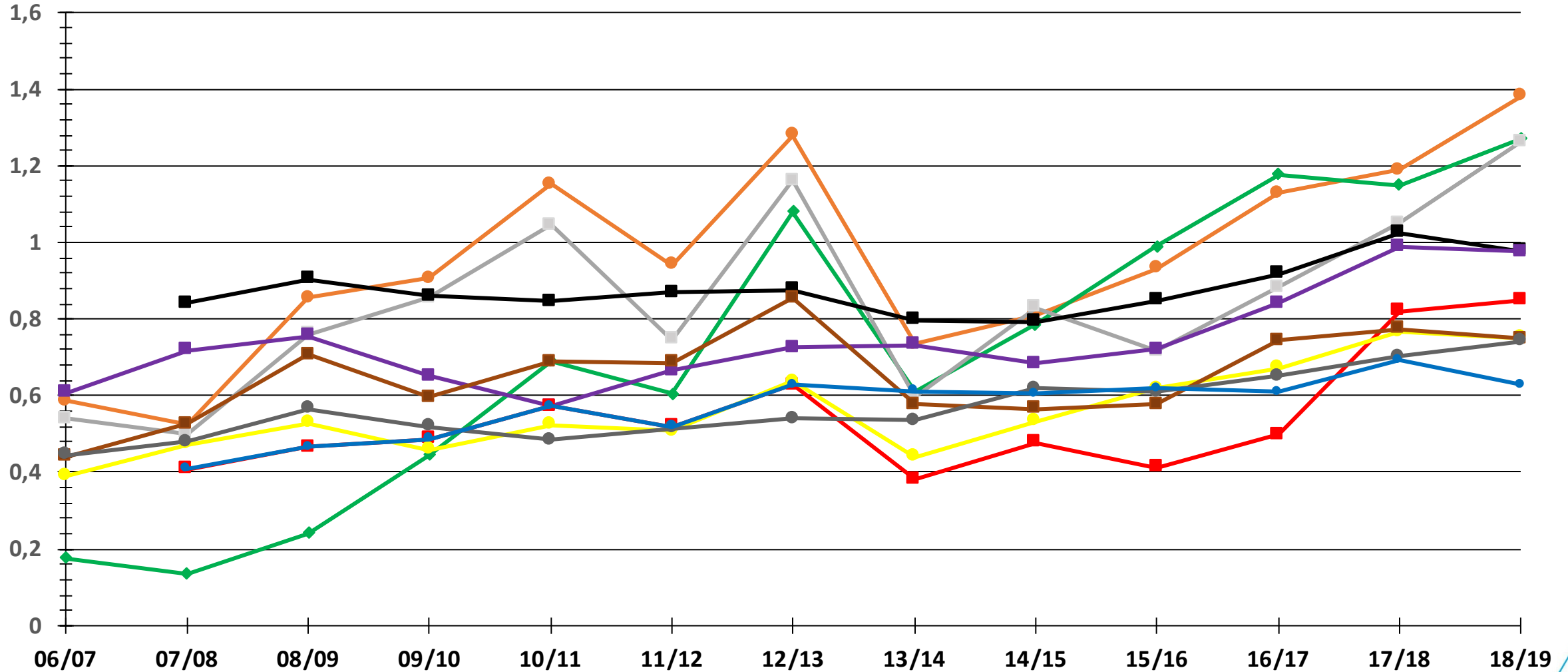
10 suurimman myynnit 2018–19



Top 11–20 myynti

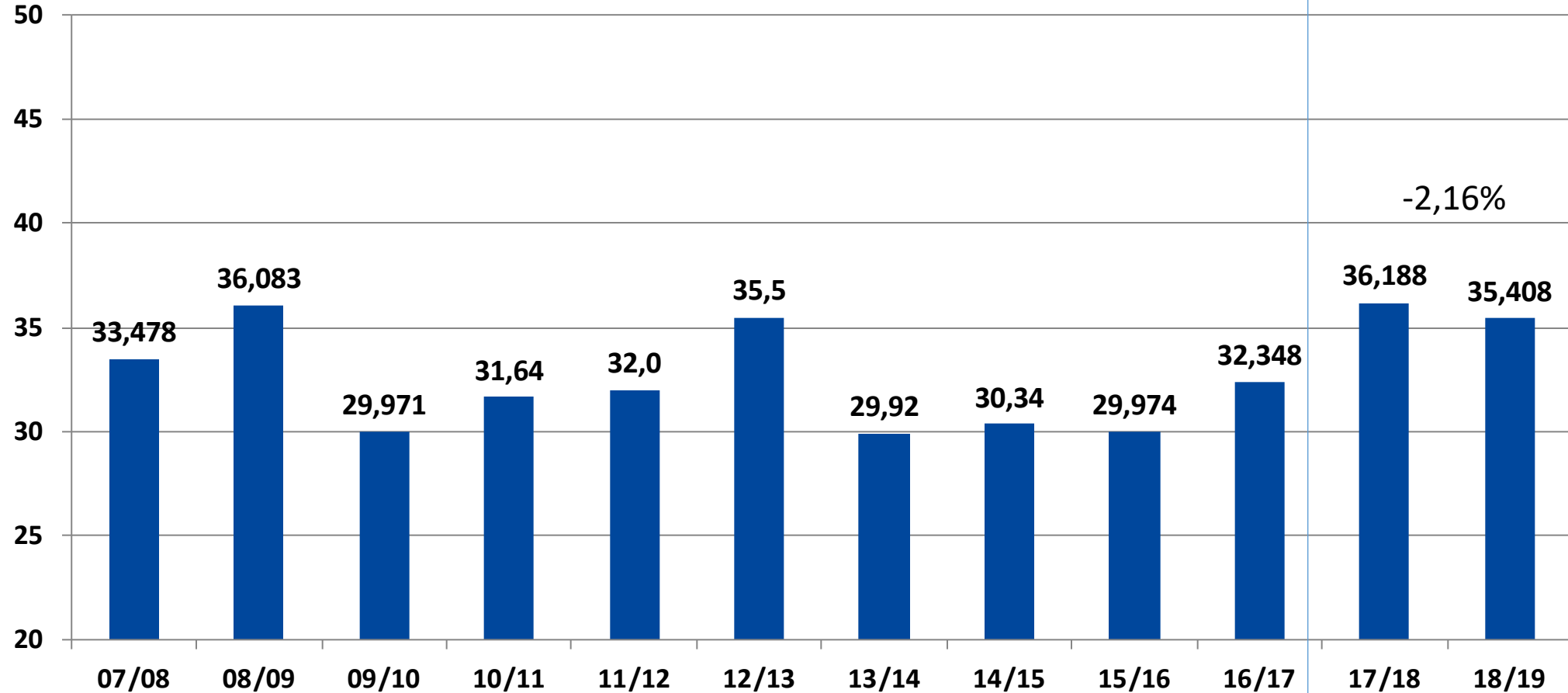
Milj. €

—●— Talma
 —◆— Peuramaa
 —■— Vihti
 —■— Ukkohalla
 —■— Saariselkä
 —■— Laajavuori
 —■— Ounasvaara
 —■— Kasurila
 —●— Salla
 —●— Koli



Hissinousut

Milj kpl

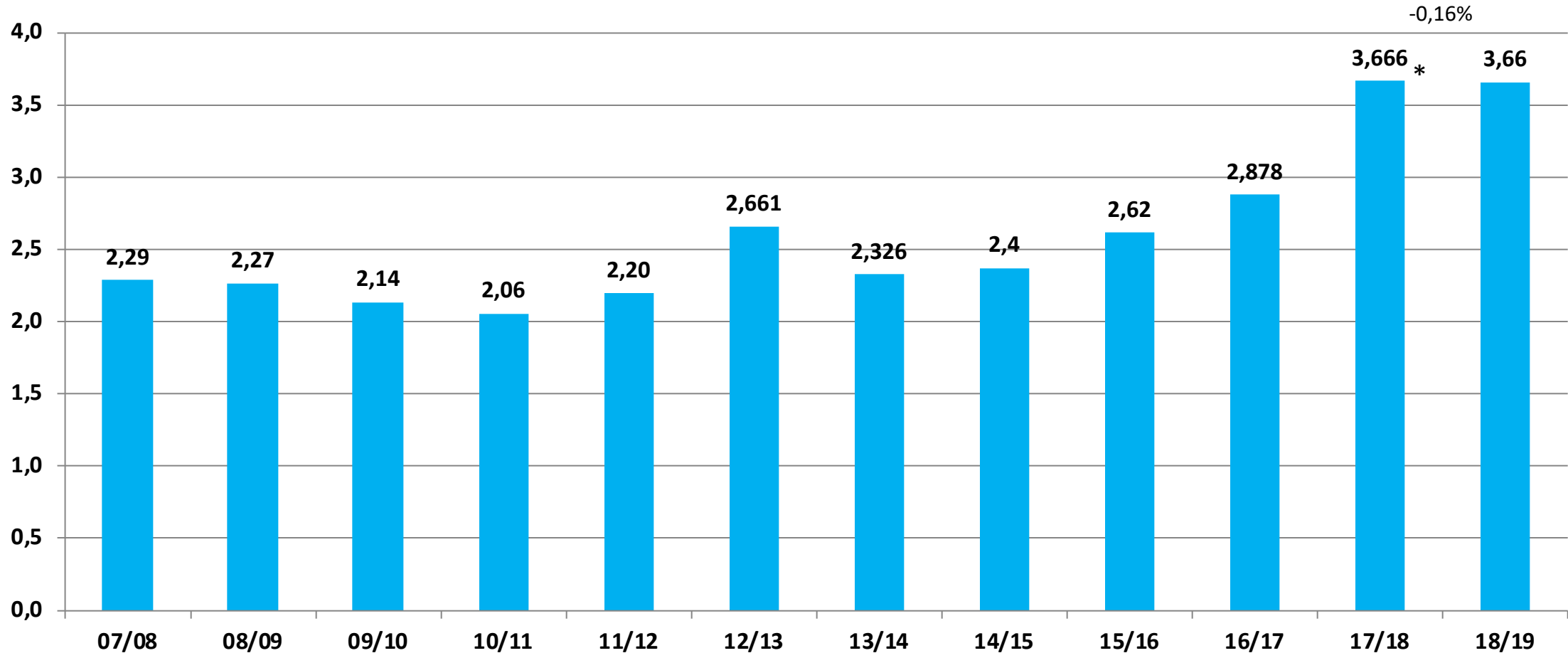


-2,16%

Hiihtokoulumyynti sis. alv %

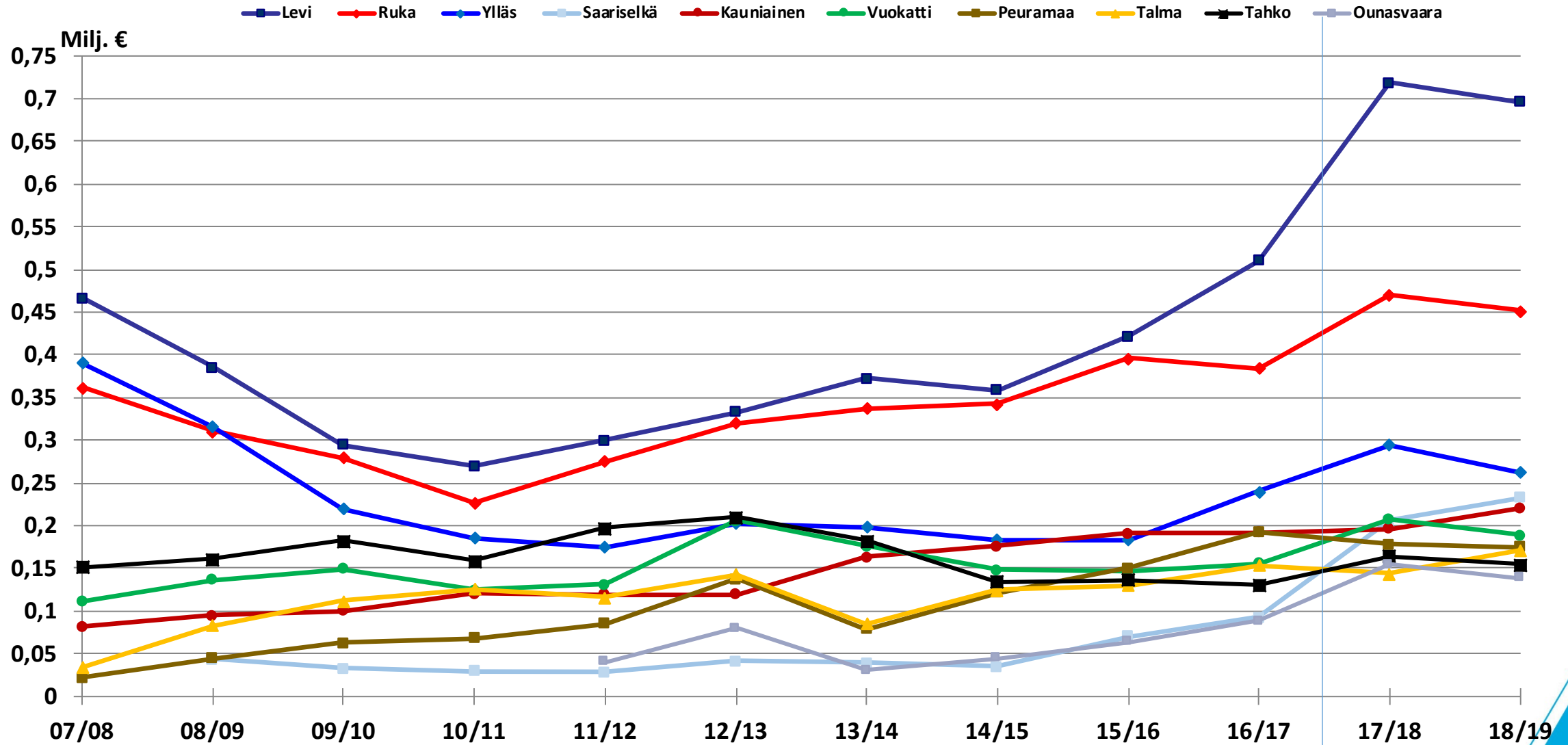
Kausi 2017—18 eteenpäin sisältää alv%

Milj. €



*Päivitetty myynti

Hiihtokoulumyynti top 10



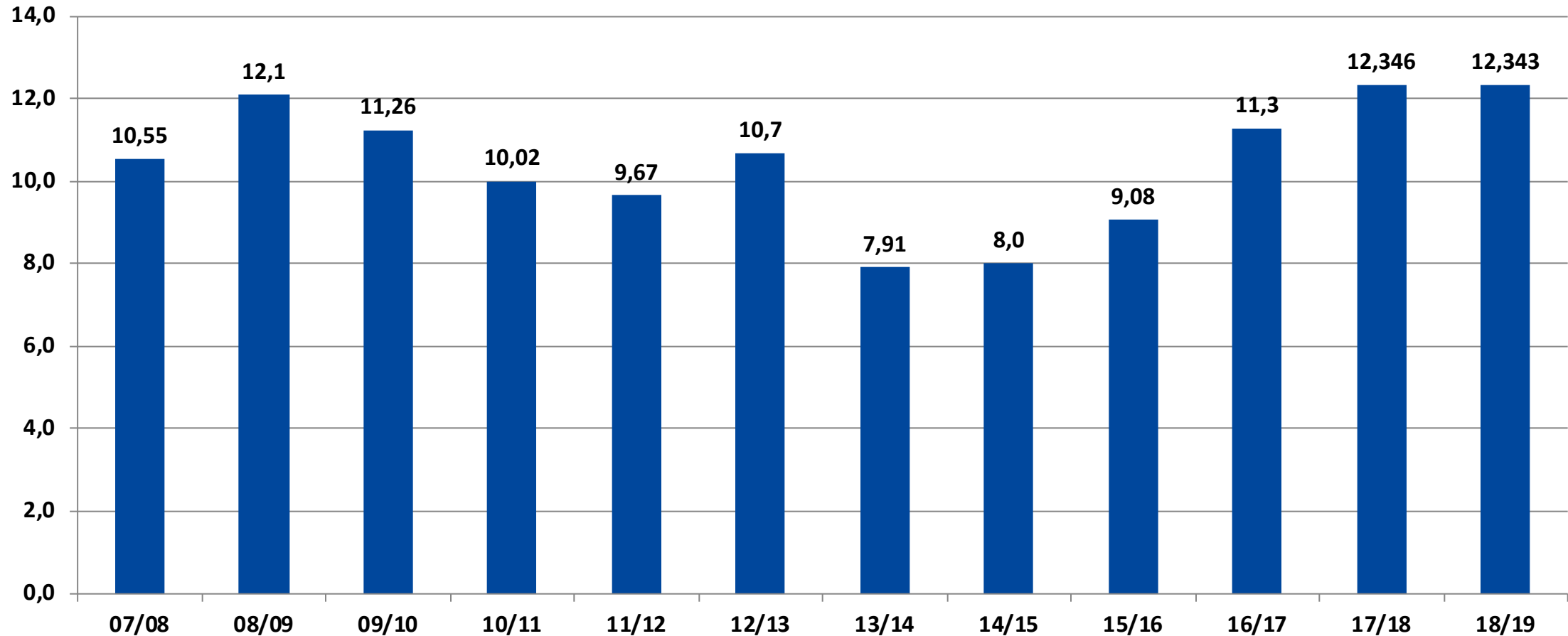
11.6.2019

raportointitavan muutos



Vuokraamomyynti sis. alv %

Milj. €



Investoinnit

Milj €

