



Rinnetapaturmat kausi 2016–2017

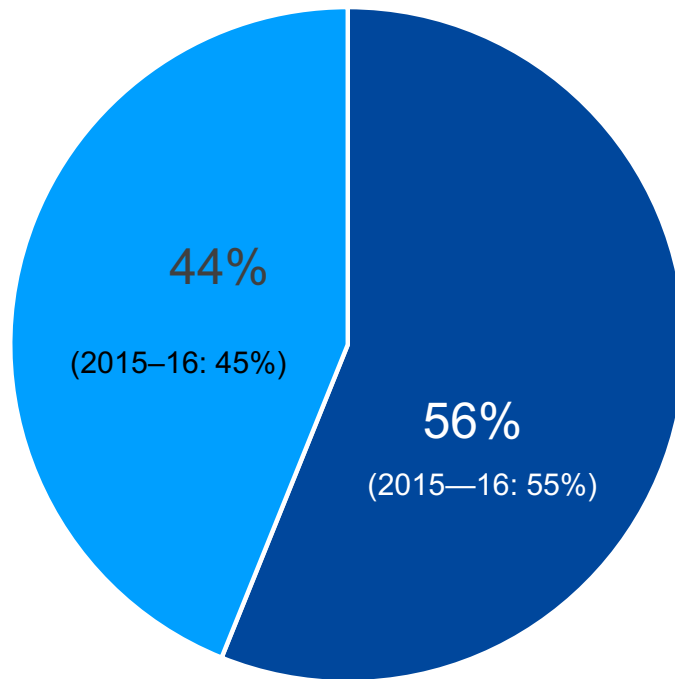




- Kaudella 2016–2017 tapahtui hiihtokeskuksissa 8,4 tapaturmaa 10 000 hiihtopäivää kohden.

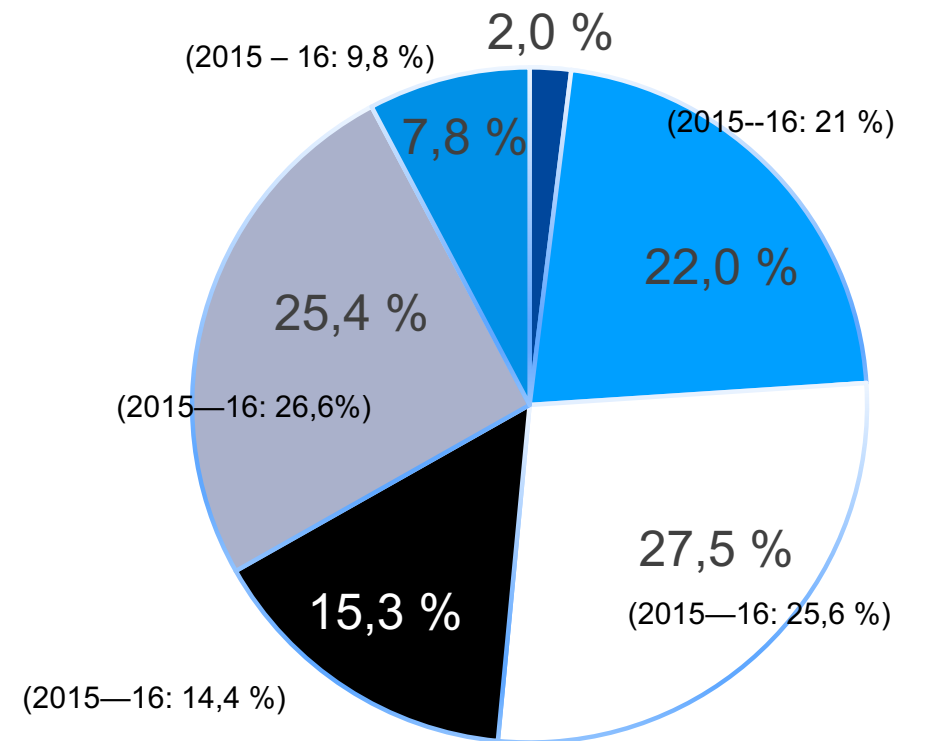


Sukupuoli



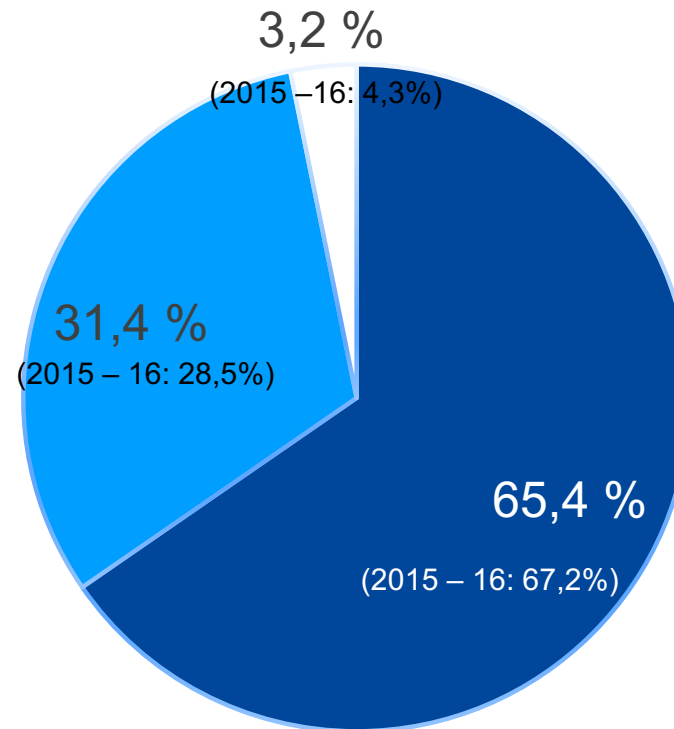
■ Mies ■ Nainen

Ikä



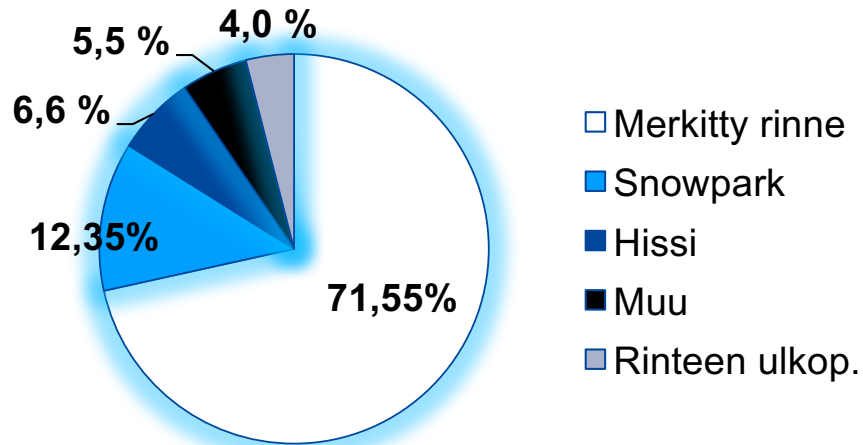
■ 0-6v ■ 7-12v ■ 13-17v ■ 18-25v ■ 26-49v ■ +50v

Välineet

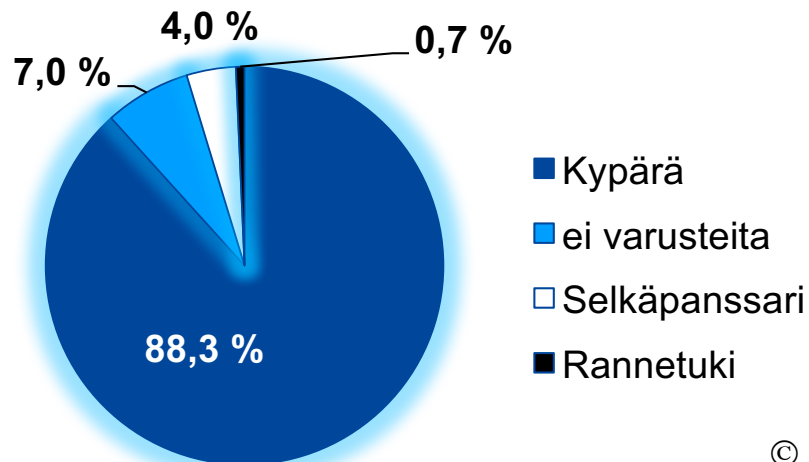


■ Sukset ■ Lauta □ Muu

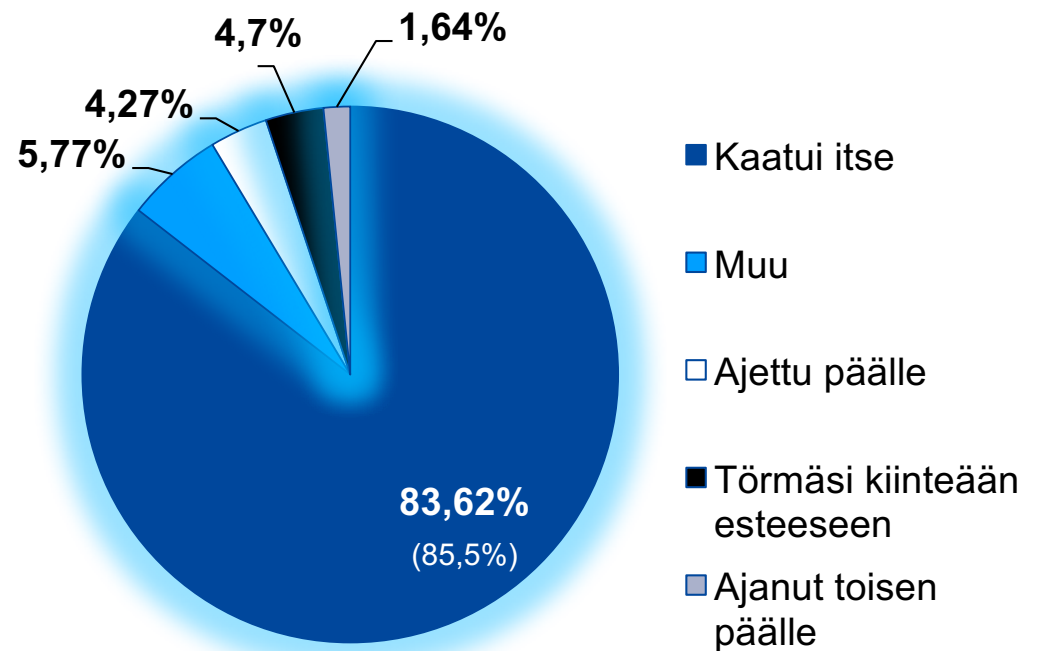
Missä sattui



Turvavarusteet



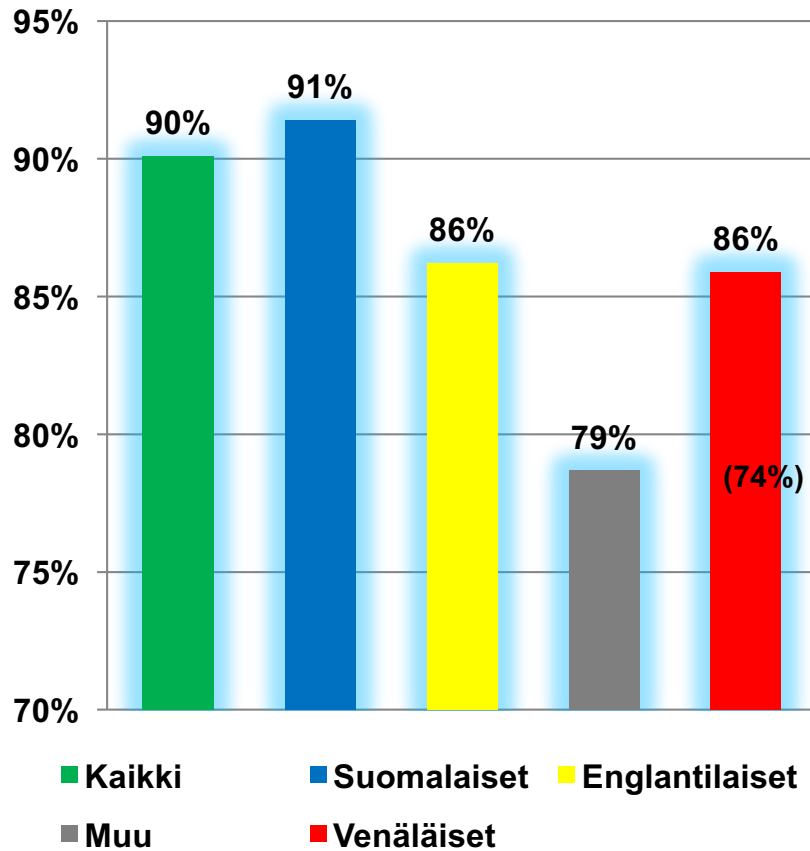
Miten tapahtui



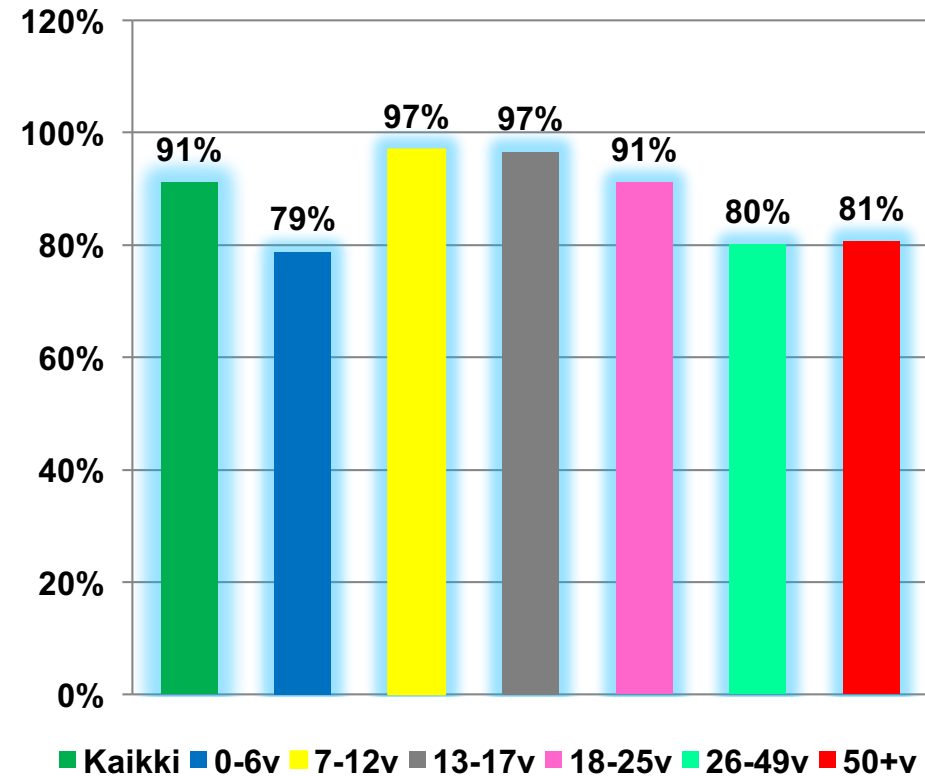
(suluissa kausi 2015 – 16)

89,46% (85,8 %) miehistä ja **90,8%** (85,9 %) naisista käytti kypärää
(suluissa kausi 2015–16)

Kansalaisuus



Ikäryhmät



Onnettomuudet suksilla



